

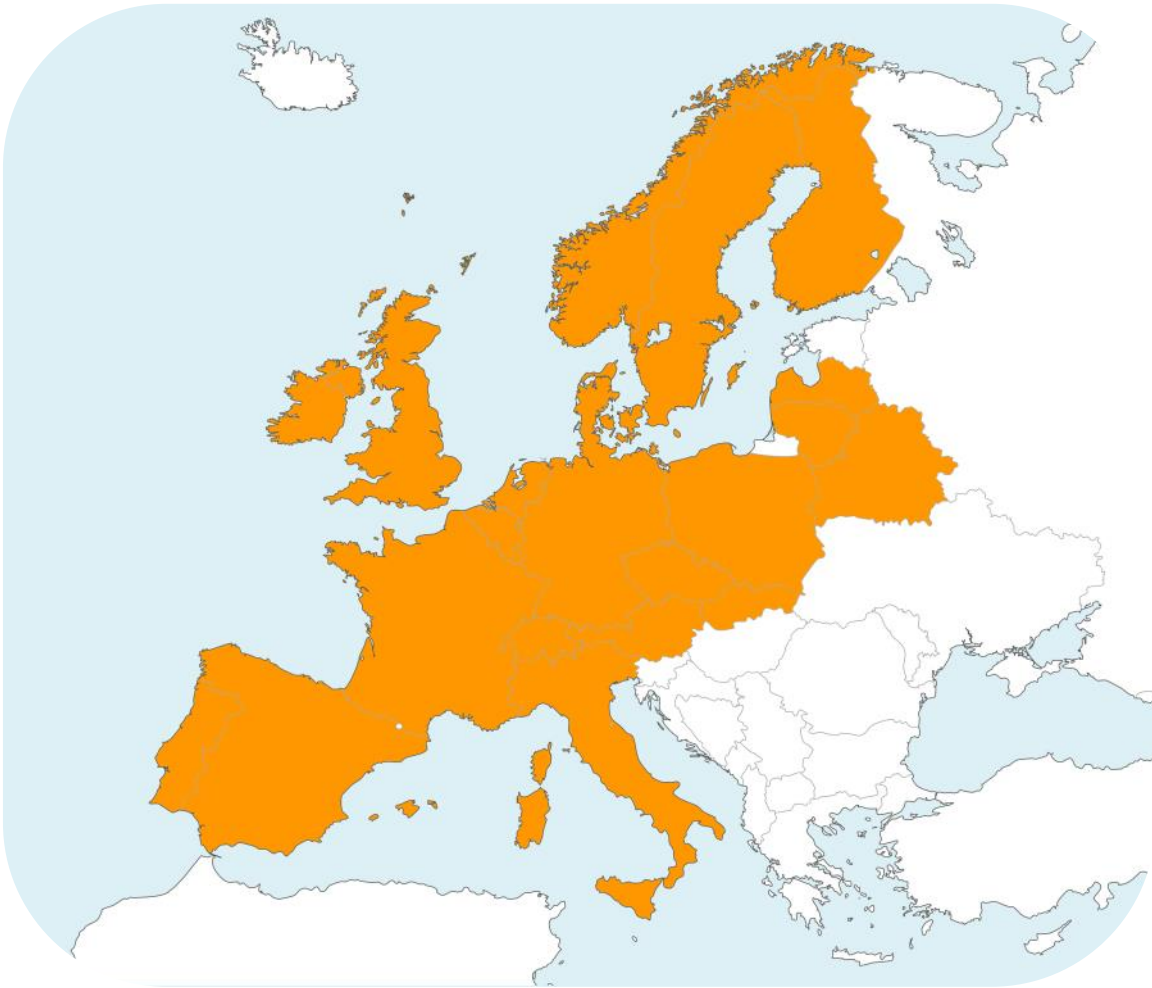
FLINGK

Machinebouw

Productcatalogus

Engineered to perfection





- **Alle hydraulische machines worden geleverd met slangen van ± 110 cm vanaf het midden van de aanspan in het midden van de machine. De slangen zijn voorzien van mannelijke landbouwkoppelingen.**
- **Met de minimale olieopbrengst is met de instrooiers minimaal 1 ligbox in te strooien als de transportband op 1 m hoogte gehouden wordt.**
- Druk- en typfouten voorbehouden.
- Klantspecifieke opties voorbehouden.
- Gewichten en afmetingen zijn exclusief eventuele opties of aanbouwdelen.
- Gewicht- en maatafwijkingen aan de hand van de in deze productcatalogus getoonde gegevens voorbehouden.
- Voor vervoer over de openbare weg dienen de machines uitgerust te worden met de wettelijk verplichte verlichting en of markeringsborden. De gebruiker dient er zelf zorg voor te dragen dat de machine aan de wettelijke verkeersregels voldoet.
- Op al onze opdrachten, offertes en overeenkomsten zijn de Metaalunievoorwaarden van toepassing welke zijn gedeponereerd ter Griffie van de Arrondissementsrechtbank te Rotterdam, zoals deze luiden volgens de laatstelijk aldaar neergelegde tekst.

Instrooitechniek

Inleiding

De ligbox wordt op 95% van de melkveehouderijen toegepast. Het is een zeer belangrijke plaats in de stal, de plek waar de koe zijn voer herkauwt, melk produceert en tot rust komt. Hier moet de koe dus graag gaan liggen en om hiervoor te zorgen is een goed onderhouden boxdek een must.

Het strooisel dat aangebracht wordt speelt hierin een zeer belangrijke rol en moet op tijd en met voldoende mate ververs worden. Om dit goed en efficiënt te kunnen doen heeft Flingk een divers programma aan strooiers voor diverse strooisels en situaties.

Diepstrooisel of matten/koematras

We maken onderscheid in diepstrooiselboxen en boxen bedekt met matten.

Wanneer dagelijks kleine hoeveelheden gestrooid worden op ligboxen met matten komt u uit bij de elektrische instrooier SE 250 of de hydraulische aanbouwstrooier type Z. Hiermee kunnen kleine hoeveelheden strooisel zeer nauwkeurig gedoseerd en gestrooid worden.

In diepstrooiselboxen moeten grotere hoeveelheden strooisel aangebracht worden en hiervoor zijn de types S, SX, ZX, ZXS en KSS zeer geschikt.

In de tabel hieronder kunt u zien voor welke strooisels de verschillende types strooier geschikt zijn.

In deze catalogus staat elk type strooier beschreven.

Voor vragen of advies kunt u altijd contact opnemen met uw dealer of Flingk Machinebouw.

		Type BV	Type BVR	Type SE	Type Z	Type S	Type SX	Type ZX	Type ZXS	Type KSS
Z	Zaagsel	X	X	X	X	X		X	X	X*
GS	Gemalen stro (max. 1,5 cm)		X	X	X	X		X	X	X*
HS	Gehakseld stro (max. 7 cm)		X					X	X	X
M	Gescheiden mest	X	X					X	X	X
MI	Gescheiden mest ingekuuld	X	X						X	X
K	Kalk			X	X	X*	X			X*
S	Zand	X	X			X	X			
PM	Paardenmest met krullen		X						X	X
PMS	Paardenmest met stro		X							X
KS	Mengsel van stro, kalk en water (mengverh.: 1:5:2)		X							X
KV	Mengsel van zaagsel / gemalen vlas en kalk		X	X	X	X*			X	X*
KVW	Mengsel van zaagsel / gemalen vlas, kalk en water		X							X**
TP	Rest tomatenplanten		X					X	X	X
PS	Papiersnippers		X						X	X
SP	Stropellets		X		X	X*	X		X	X*

* Optie bodemplaat is benodigd

** Bij het strooien van KVW dient dit aangegeven te worden bij de bestelling van de machine

Type BV/BVR Beddingvlakker

Vaak ontstaat er een rug van strooisel tussen twee ligboxen en liggen de koeien in een kuil. Met de beddingvlakker kunt u dit voorkomen met als resultaat comfort voor uw koeien en een besparing in strooisel. Type BV is geschikt voor fijne strooisels zoals zaagsel, dikke fractie, droge compost en zand in combinatie met een zwevende ligbox. Type BVR werkt ook voor zwaardere strooisels als een mengsel van stro, kalk en water. Let op de minimale vrije hoogte, overleg dit met uw dealer of Flingk. De arm van type BV is hydraulisch opklapbaar en voorzien van een verstelbare aanslag tegen de boxrand. Een verstelbare schraper schuift het strooisel aan de rand naar binnen en een hark vlakkt de rest van de ligbox. De harkarm kan in hoek versteld worden. Een inzetplaat maakt een schuif van de hark. Type BVR heeft een hydraulisch aangedreven draaiende schijf met tanden welke het strooisel los krabt en egaliseert. De arm is handmatig in hoek te verstellen en kan van links naar rechts zwenken. De machine is ook geschikt voor ligboxen met een poot voorin.

Type	LxBxH opgeklapt (mm)	LxBxH uitgeklaapt (mm)	Gewicht (kg)	Minimaal benodigde olieopbrengst	Maximale olieopbrengst
BV 2400	550x1265x2500	550x3300x745	242	20 l/min 175 bar	50 l/min 225 bar
BVR 2400	1260x2950x850	910x3085x850	295	20 l/min 175 bar	50 l/min 225 bar



Type BV



Type BV



Type BVR

Technische specificaties type BV

- Breedte schuif (inclusief kantschraper) 1720 mm, 310 mm afneembaar
- Lengte tanden 115 mm
- Werkt aan de rechterkant van de shovel
- Hydraulisch opklapbaar
- Schuinstelling op harkarm
- Inzetplaat voor harkarm (hark wordt dichte schuif)
- 2-laags poedercoating



Type BVR

Technische specificaties type BVR

- Schijfdiameter (A) is 850 mm voor zwevende ligboxen of 600 mm voor ligboxen met poot
- Lengte tanden 115 mm
- Werkt aan de linker- en rechterkant van de shovel. Handmatig in hoek te verstellen
- 2-laags poedercoating

Opties

- Hydraulisch zwenken, 90 graden links of rechts (type BVR)
- Snelheidsregeling 2 richtingen (type BVR)
Aanbevolen als de snelheid niet vanaf de shovel geregeld kan worden.

Instrooitechniek

Type SE

De SE instrooier is een elektrische aangedreven machine met twee 12V accu's als energiebron. De strooier wordt handmatig voortbewogen. De elektrisch aangedreven roerder gaat brugvorming tegen en de transportband strooit het strooisel in de ligbox. De snelheid van de transportband is traploos in te stellen zodat de instrooidiepte nauwkeurig bepaald kan worden. De strooihoeveelheid is met een mechanische doseerschuif nauwkeurig in te stellen.

Type	LxBxH (mm)	Inhoud (L)	Gewicht leeg (kg)	Max. laadgewicht (kg)	Voltage (V)	Uitstrooihoogte (mm)	Instrooi-bereik (mm)
SE 250	1210x780x1250	220	100	80	24	500	0-2000



Technische specificaties

- Links en rechts lossend
- Snelheid transportband traploos verstelbaar
- Hoeveelheid strooisel verstelbaar d.m.v. mechanische doseerschuif
- Voorzien van mengvijzel waarmee tijdens het lossen bijvoorbeeld kalk en zaagsel gemengd wordt
- In hoogte verstelbaar handvat
- Voorzien van 2x24V elektromotor
- 2x12V AGM accu (onderhoudsvrij)
- Inclusief oplader
- Luchtbandwielen 4.00x8
- 2-laags poedercoating

Opties

- Grote wielen, 5.00x8
- Zwenkwiel (3e wiel)



Optie: grote wielen



Optie: zwenkwiel

Type Z

De Z instrooier is een machine voor het nauwkeurig instrooien van zaagsel of gemalen stro in ligboxen met matten. Voor het dagelijks instrooien van kleine hoeveelheden is een doseerschuiф gemonteerd, die men gemakkelijk af kan stellen.

Type	LxBxH (mm)	Inhoud (L)	Gewicht leeg (kg)	Max. laadgewicht (kg)	Minimaal benodigde olie-opbrengst	Maximale olie-opbrengst
Z 600	1050x1400x1190	600	310	500	25 l/min 175 bar	60 l/min 225 bar
Z 750	1160x1400x1195	750	320	625	30 l/min 175 bar	60 l/min 225 bar
Z 1000	1295x1400x1300	1000	340	775	30 l/min 175 bar	60 l/min 225 bar
Z 1500	1460x1800x1450	1500	430	975	35 l/min 175 bar	60 l/min 225 bar



Technische specificaties

- Links en rechts lossend
- Hardox mes en slijtstrip
- Één dubbelwerkende hydraulische functie benodigd
- Hydrauliekmotoren voorzien van flexibele koppelingen en overdrukventiel
- Doseerschuiф + hydraulisch regelsysteem draairichting wals (voor het nauwkeurig doseren van zeer kleine hoeveelheden)
- Grote doseerwals onder in de bak
- Transportband voorzien van kantafdichtingen en schraper
- Met rubber beklede aandrijf- en volgrol
- 2-laags poedercoating

Opties

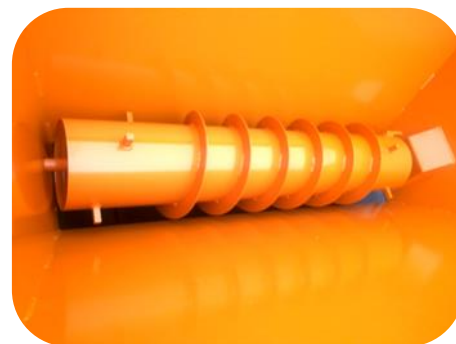
- Opklapbare veegborstel aan linker- of rechterzijde (één extra dubbelwerkende hydraulische functie benodigd)
- Flow- en drukbegrenzer (nodig wanneer aandrijvende machine een te hoge druk en/of flow geeft)

Instrooitechniek

Type S

De S instrooier is een zwaar uitgevoerde machine voor het strooien van zand, maar deze kan ook zaagsel, gemalen stro en droge compost verwerken. De strooier is voorzien van een rad onder in de bak om brugvorming te voorkomen. Tussen de lagers en hydromotor zitten afstandshouders waardoor er geen zand in de lagers kan komen. De instrooier is standaard voorzien van een zware 3-laags transportband en extra zwaar geconstrueerd frame en plaatwerk waarmee een lange levensduur gegarandeerd wordt.

Type	LxBxH (mm)	Inhoud (L)	Gewicht leeg (kg)	Max. laadgewicht (kg)	Minimaal benodigde olie-opbrengst	Maximale olie-opbrengst
S 750	1100x1500x1190	750	400	1200	30 l/min 175 bar	75 l/min 225 bar
S 1000	1160x1700x1235	1000	445	1600	35 l/min 175 bar	75 l/min 225 bar
S 1300	1160x2100x1245	1300	565	2150	50 l/min 175 bar	75 l/min 225 bar



Technische specificaties

- Zwaar uitgevoerd frame en plaatwerk met Hardox mes en slijtstrip
- Links en rechts lossend
- Één dubbelwerkende hydraulische functie benodigd
- Hydrauliekmotoren voorzien van flexibele koppelingen en overdrukventiel
- Hydraulische snelheidsregeling doseerwals t.b.v. dosering strooisel
- Doseerkleppen handmatig verstelbaar
- Grote doseerwals onder in de bak
- Zware 3-laags transportband voorzien van dubbele kantafdichting en schraper
- Met rubber beklede aandrijfrol en volgrol
- 2-laags poedercoating

Opties

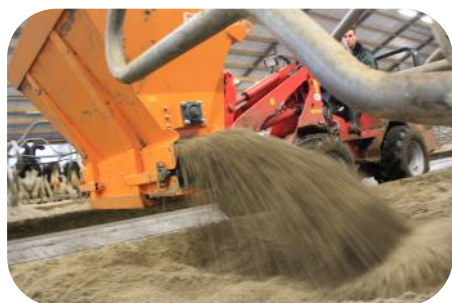
- Doseerschuiif (voor het nauwkeurig doseren van zeer kleine hoeveelheden, niet voor zand)
- Opklapbare veegborstel aan linker- of rechterzijde (één extra dubbelwerkende hydraulische functie benodigd)
- Flow- en drukbegrenzer (nodig wanneer aandrijvende machine een te hoge druk en/of flow geeft)

Type SX

Deze zandstrooier is in plaats van walsen uitgerust met een pendelend mechanisme in de bak. Door het ontbreken van een draaiende wals wordt de levensduur van de machine verlengd. Door het gebruik van dik plaatmateriaal, een Hardox mes, Hardox slijtdelen en een extra dikke 3-laags transportband is deze machine uitermate geschikt voor zand. De opening van het pendelend mechanisme is te verstellen zodat zowel droog als vochtig zand goed verwerkt kan worden.

Ook wordt er standaard een snelheidsregeling op gebouwd waarmee nauwkeurig gedoseerd kan worden.

Type	LxBxH (mm)	Inhoud (L)	Gewicht leeg (kg)	Max. laadgewicht (kg)	Minimaal benodigde olie-opbrengst	Maximale olie-opbrengst
SX 750	1075x1500x1165	750	420	1200	30 l/min 175 bar	60 l/min 225 bar
SX 1000	1135x1700x1210	1000	475	1600	35 l/min 175 bar	60 l/min 225 bar
SX 1300	1220x2100x1300	1300	585	2150	50 l/min 175 bar	75 l/min 225 bar



Technische specificaties

- Zwaar uitgevoerd frame en plaatwerk
- Links en recht lossend
- Hardox mes en slijtstrip
- Één dubbelwerkende hydraulische functie benodigd
- Hydrauliekmotor voorzien van flexibele koppeling en overdrukventiel
- Zware 3-laags transportband voorzien van dubbele kantafdichting en schraper
- Dosering door middel van pendelend mechanisme voor minder slijtage
- Met rubber beklede aandrijf- en volgrol
- 2-laags poedercoating

Opties

- Flow- en drukbegrenzer (nodig wanneer aandrijvende machine een te hoge druk en/of flow geeft)

Instrooitechniek

Type ZX

De ZX instrooier heeft een extra roerwerk bovenin de bak zodat hiermee producten verwerkt kunnen worden die gevoeliger zijn voor brugvorming. De motoren zijn voorzien van flexibele koppelingen en de kettingkast is makkelijk te openen voor onderhoud. De ZX kan zaagsel, gemalen stro, gehakseld stro, droge compost en dikke fractie verwerken en is daarmee een veelzijdige instrooier. Let op, dikke fractie en compost kan niet gestrooid worden met de ZX 2000/2500/3000.

Type	LxBxH (mm)	Inhoud (L)	Gewicht leeg (kg)	Max. laadgewicht (kg)	Minimaal benodigde olie-opbrengst	Maximale olie-opbrengst
ZX 750	1200x1400x1210	750	330	500	25 l/min 175 bar	60 l/min 225 bar
ZX 1000	1370x1400x1360	1000	350	775	30 l/min 175 bar	60 l/min 225 bar
ZX 1200	1340x1600x1360	1200	390	850	30 l/min 175 bar	60 l/min 225 bar
ZX 1500	1445x1800x1430	1500	450	975	35 l/min 175 bar	60 l/min 225 bar
ZX 2000	1525x2300x1505	2000	635	1175	50 l/min 175 bar	75 l/min 225 bar
ZX 2500	1525x2500x1505	2500	770	1300	50 l/min 175 bar	75 l/min 225 bar
ZX 3000	1565x2500x1560	3000	900	1450	50 l/min 175 bar	75 l/min 225 bar



Technische specificaties

- Links en rechts lossend
- Hardox mes en slijtstrip
- Één dubbelwerkende hydraulische functie benodigd
- Hydrauliekmotoren voorzien van flexibele koppelingen en overdrukventiel
- Doseerkleppen handmatig verstelbaar
- Grote doseerwals onder in de bak
- Transportband voorzien van kantafdichtingen en schraper
- Met rubber beklede aandrijf- en volgrol
- 2-laags poedercoating

Opties

- Snelheidsregeling walsen (t.b.v. ZX 2000/ZX 2500/ZX 3000) voor nauwkeurig doseren
- Opklapbare veegborstel aan linker- of rechterzijde (één extra dubbelwerkende hydraulische functie benodigd)
- Flow- en drukbegrenzer (nodig wanneer aandrijvende machine een te hoge druk en/of flow geeft)

Type ZXS

De ZXS instrooier is voortgekomen uit het type ZX. Door het speciale systeem met drie walsen in de bak en zware hydraulische aandrijving is deze bak ongevoelig voor brugvorming. De hoogtoerige transportband maakt het met voldoende beschikbare olie mogelijk ver in te strooien waardoor een shovel of trekker met minder olieopbrengst met deze strooier voldoet. Ook is de bak beter vormgegeven zodat makkelijker geladen kan worden. De ZXS is geschikt voor het instrooien van zaagsel, gemalen stro, gehakseld stro, droge compost, dikke fractie en paardenmest (op basis van krullen).

Type	LxBxH (mm)	Inhoud (L)	Gewicht leeg (kg)	Max. laadgewicht (kg)	Minimaal benodigde olieopbrengst	Maximale olieopbrengst
ZXS 750	1205x1400x1350	750	440	500	20 l/min 175 bar	60 l/min 225 bar
ZXS 1000	1270x1600x1415	1000	480	775	20 l/min 175 bar	60 l/min 225 bar
ZXS 1500	1375x1800x1555	1500	550	975	25 l/min 175 bar	60 l/min 225 bar
ZXS 2000	1450x2300x1630	2000	650	1175	30 l/min 175 bar	60 l/min 225 bar



Technische specificaties

- Links en rechts lossend
- Hardox mes en slijtstrip
- Één dubbelwerkende hydraulische functie benodigd
- Hydrauliekmotoren voorzien van flexibele koppelingen en overdrukventiel
- Grote doseervijzel onder in de bak
- 2 doseerwalsen boven de doseervijzel om brugvorming tegen te gaan
- Transportband voorzien van kantafdichtingen en schraper
- Met rubber beklede aandrijf- en volgrol
- 2-laags poedercoating

Opties

- Rechte straal
Maakt het mogelijk om met een rechte straal te strooien i.p.v. een sproeihoog om bijvoorbeeld over het voerhek en put te strooien met minimaal morsen
- Verstelbare bodemplaten
Voor het nauwkeurig doseren van de hoeveelheid strooisel, tot zeer kleine hoeveelheden (*deze opties zijn niet te combineren*)
- Flow- en drukbegrenzer (nodig wanneer aandrijvende machine een te hoge druk en/of flow geeft)

Instrooitechniek

Type KSS

De alleskunner. Deze instrooier is gemaakt om de zwaardere en moeilijk te verwerken strooisels zoals paardenmest en een mengsel van kalk/water/stro te kunnen strooien. De bak heeft een speciale vorm waardoor het strooisel makkelijk zakt. De twee separaat aangedreven doseerwalsen hebben een zware hydraulische aandrijving en zorgen ervoor dat er geen brugvorming optreedt. De strooier kan zaagsel, gemalen stro, gehakseld stro, compost, dikke fractie, paardenmest, kalk en een mengsel van kalk/water/stro (behalve de KSS 2000 t/m KSS 4500) verwerken. Zie de tabel op pagina 4 voor meer details.

Voor zaagsel, gemalen stro en gemalen koolzaadstro, droge boxcompost, een mengsel van zaagsel / gemalen vlas en kalk, pure kalk en stropelletts is de optie verstelbare bodemplaat vereist.



Type KSS

Type	LxBxH (mm)	Inhoud (L)	Gewicht leeg (kg)	Max. laadgewicht (kg)	Minimaal benodigde olie-opbrengst	Maximale olie-opbrengst
KSS 750	1025x1300x1460	750	425	700	35 l/min 175 bar	60 l/min 225 bar
KSS 1015	1025x1500x1460	1000	475	800	35 l/min 175 bar	60 l/min 225 bar
KSS 1500	1025x1800x1520	1500	530	1100	40 l/min 175 bar	60 l/min 225 bar
KSS 1800	1025x2200x1520	1800	605	1250	40 l/min 175 bar	60 l/min 225 bar
KSS 2000	1290x2200x1580	2000	695	1350	40 l/min 175 bar	75 l/min 225 bar
KSS 2500	1340x2500x1730	2500	800	1600	50 l/min 175 bar	75 l/min 225 bar
KSS 3500 HD	1720x2950x1900	3500	1700	2300	80 l/min 175 bar	150 l/min 225 bar
KSS 4500 HD	1820x2950x2150	4500	1850	3000	80 l/min 175 bar	150 l/min 225 bar

Technische specificaties

- Links en rechts lossend
- Hardox mes en slijtstrip
- Één dubbelwerkende hydraulische functie benodigd
- Zware hydromotoren in de walsen verwerkt
- Hydrauliekmotoren voorzien van flexibele koppelingen en overdrukventiel
- 2 grote doseerwalsen onder in de bak
- Transportband voorzien van kantafdichtingen en schraper
- Met rubber beklede aandrijf- en volgrol
- Vanaf KSS 1800 standaard zware 3-laags PVC transportband
- HD modellen extra zware aandrijving en 510 mm brede transportband
- HD modellen standaard voorzien van elektrische snelheidsregeling walsen met afstandsbediening
- 2-laags poedercoating

Opties

- Verstelbare bodemplaat uitneembaar
- Hydraulische snelheidsregeling transportband links of rechts (Let op! prijs is per zijde)
Prijs is per zijde
- Flow- en drukbegrenzer (nodig wanneer aandrijvende machine een te hoge druk en/of flow geeft)

Let op, voor KSS HD modellen zijn XL aanbouwdelen benodigd!

Aanbouwdelen

Aanspannen schroefbaar

Diverse Flingk machines kunnen worden uitgevoerd met een schroefbare aanspan. Vrijwel alle types aanspan zijn mogelijk. Deze prijzen gelden i.c.m. een Flingk machine maar zijn ook los verkrijgbaar.

Mocht uw snelwisselsysteem er niet tussen staan dan kunt u altijd contact met ons opnemen voor de mogelijkheden.

Let op, voor de KSS HD en kuilhappers type KHM, KHL, KHV en KHXL zijn XL aanbouwdelen benodigd!

<u>Merk/type machine</u>	<u>Dikte</u>
Ahlmann AL 60/AF60e/AS60e/AS 4/45/50/60	25 mm
Ahlmann AZ 45/6/75/80/85/95/100	25 mm
Ahlmann AS 11-14-150/AZ10/14	30 mm
Ahlmann AX 70/85/100	30 mm
Atlas AR 32/35	25 mm
Atlas AR 42e/52e/62e/55/65/80/85	30 mm
Avant/Giant compact	
Bobcat schranklader (plaat) 900 mm	
Bobcat schranklader (plaat) 1130 mm	
Bobcat zwaar (Cat, Case, New Holland) 1130 mm	
Bobcat verreiker	
Caterpillar 907 haken	30 mm
Caterpillar IT	25 mm
Caterpillar Fusion	50 mm
Claas Targo	
Combi-Trac	
Deutz-Fahr Agrovector	30 mm
Dieci Agri-Pivot	25 mm
Dieci Dedalus	25 mm
Euro	40 mm
Faresin (Dieci)	30 mm
Fuchs haken	32 mm
Fuchs mechanisch (plaat)	
Giant	25 mm
Hauer (frontlader)	40 mm
JCB/Loadall Q-fit	30 mm
JCB Compact Tool Carrier	30 mm
JCB Tool Carrier	30 mm
Knikmops KM 70/80/90 (plaat)	
Knikmops KM 130 (plaat)	
Knikmops haken	25 mm
Komatsu WA 65/75/85	30 mm
Kramer 112-350	20 mm
Kramer 212-850	30 mm
Kramer verreiker (Claas Scorpion)	30 mm
Macks (haken)	25 mm
Mailleux MX Master Attach	20 mm
Manitou	
Merlo ZM2	60 mm
Merlo ZM3 (3 vergrendelpennen)	60 mm
Mustang (Wacker/Gehl) shovel (plaat) 900 mm	
Mustang (Wacker/Gehl) shovel (plaat) 1130 mm	
New Holland skidsteer	
New Holland verreiker	30 mm
O&K L6F/L7F	25 mm

Aanspannen schroefbaar

<u>Merk/type machine</u>	<u>Dikte</u>
Oehler (plaat)	
Paus	30 mm
Pin-cone (Matbro/John Deere)	20/30 mm
Rollmops	
Schäffer koppelplaat (JCB 403)	
Schäffer koppelplaat (breed) vanaf 3045	
Schäffer SWH haken (onder Ø30 mm)	25 mm
Schäffer haken (onder Ø40 mm)	30 mm
Sherpa koppelplaat	
SMS 5	30 mm
Striegel koppelplaat	
Systeem 2000 (2002 Eurosteel, 2003-2006 Verachttert)	
Systeem 2000 groot (2003 Eurosteel, 2007-2008 Verachttert)	
Terex (Schaeff) TL60/70, Zeppelin ZL4B/ZL6B/ZL65	
Terex (Schaeff) TL80/100/120	
Thaler	
Venieri (atacco rapido)	25 mm
Volvo L20/25, Zettermeyer ZL402, JCB 406	25 mm
Volvo L30/32/35, Zettermeyer ZL502-ZL702	30 mm
Volvo L40/45	30 mm
Volvo L50/60/70/90/110/120	35 mm
Weidemann plaat (mechanisch)	
Weidemann haken (hydraulisch)	25 mm
Weidemann haken (4070-5080)	30 mm
Werklust WG 18	35 mm

Aanbouwdelen

Driepunt/heftruck aanspannen

Passend op Flingk machines met opschroefbaar snelwisselsysteem.

Voor de hydraulische schepsystemen is één extra enkelwerkende hydraulische functie benodigd.

- Vaste driepuntsbok cat. 1 of 2 opschroefbaar (41 kg)
- Driepunt schepsysteem cat. 2 t.b.v. instrooiers 1 cilinder (116 kg)
t.b.v. Z/ZX/ZXS t/m 1000 liter en S/SX 750 liter
t.b.v. KSS van 750 t/m 1000 liter
t.b.v. BS 1000 liter
- Driepunt schepsysteem cat. 2 t.b.v. instrooiers 2 cilinders (177 kg)
t.b.v. KSS van 1500 t/m 2500 liter
t.b.v. BS 1500 t/m 3000 liter
t.b.v. Z/ZX/ZXS vanaf 1500 liter en S/SX vanaf 1000 liter
- Driepunt schepsysteem cat. 2 t.b.v. BRS 2 cilinders (260 kg)
Let op! Het legen van de opvangbak gaat moeilijker door de beperkte kiphoeck
- Driepunt schepsysteem cat. 2 t.b.v. SVV 2 cilinders (342 kg)
Let op! Één dubbelwerkende hydraulische functie benodigd i.p.v. enkelwerkend
- Heftruck schepsysteem passend op FEM 2 A of B (215 kg)
t.b.v. alle instrooiers en SVV stroverdeler
- Heftruck schepsysteem passend op FEM 3 A of B (245 kg)
t.b.v. alle instrooiers en SVV stroverdeler
- Hefmast cat. 2/3 t.b.v. kuilhappers, hefhoogte 1800 mm (640 kg)
t.b.v. KHS, KHM, KHL en KHV kuilhappers
Één extra enkelwerkende hydraulische functie benodigd

Opties

- Ventielenblok met 2 functies t.b.v. schepsysteem
(Hiermee kan de strooier aangesloten worden op een trekker met alleen een pers en retour op het hydraulisch systeem)

Contactinformatie

Flingk Machinebouw B.V.
De Morgenstond 6
5473 HG Heeswijk-Dinther
Nederland

Telefoon: +31 (0) 85-0685613
Internet: www.flingk.com
E-mail: info@flingk.com



FLINGK

Machinebouw



Dealer