

Kuilhapper

Type

KHS2 1600/1800/2000/2200

KHP2 1800T/2000T/2200T

KHM2 1800/2000/2200/2400

KHM2 1800T/2000T/2200T/2400T

Technische handleiding NL

Enkel bedoeld voor dealers



KHS2/KHM2

KHP2(T)/KHM2T

Geproduceerd door: Flingk Machinebouw B. V.

Flingk Machinebouw B.V.
De Morgenstond 6
5473 HG Heeswijk-Dinther
Nederland

Tel.: +31(0)85-0685613
info@flingk.nl
www.flingk.nl

Het copyright voor deze technische documentatie berust bij Flingk Machinebouw. Alle rechten, met name het recht op verveelvoudiging, op verbreiding of vertaling blijven voorbehouden. Niets uit deze documentatie mag in welke vorm dan ook verwerkt, verveelvoudigd of openbaar gemaakt worden zonder schriftelijk toestemming.

Versie technische handleiding: V01.00

Eerste publicatie: 1 april 2024



© 2023 Flingk Machinebouw B.V., Heeswijk-Dinther

VOORWOORD

Deze technische handleiding is geschreven voor het geven van gespecialiseerde informatie naast de gebruikershandleiding, en is zodoende niet gericht op eindgebruikers van de machine.

Tijdens werkzaamheden aan/met kuilhappers moeten de waarschuwingen en aanwijzingen uit de bedieningshandleiding in acht genomen worden.

Deze handleiding is gericht op kuilhappers van het type:

Type	Breedtes
KHS2 (soms aangegeven als KHS II)	KHS2 1600/1800/2000/2200
KHP2 (soms aangegeven als KHP II)	KHP2 1800T/2000T/2200T
KHM2 (soms aangegeven als KHM II)	KHM2 1800/2000/2200/2400
KHM2T (soms aangegeven als KHM II T)	KHM2 1800T/2000T/2200T/2400T

Ieder type is beschikbaar in verschillende breedtes, de typeaanduiding 'T' staat voor een (onder-) bak voorzien van tanden.

Kuilhappers van het type KHS(T)/KHP/KHM(T) zijn opgevolgd door de huidige generatie KHS2(T)/KHP2/KHM2(T). In deze handleiding wordt de naamvoering van de huidige generatie gebruikt voor de huidige en voorgaande naamvoering op basis van het serienummer kan bepaald worden welke onderdelen/artikelnnummers er gebruikt zijn/moeten worden.

Deze handleiding is voorzien van hydraulisch schema's en stuklijsten van de standaard kuilhappers, daarnaast zijn de volgende opties opgenomen:

- Drukbe grenzer
- Dubbel (druk-) gestuurde terugslagklep

Het toegepaste bevestigingsmateriaal en de frequentie in de stuklijst kunnen bij vroege modellen afwijken, indien nodig kan voor vragen contact opgenomen worden met Flingk Machinebouw.

WAARSCHUWINGEN

Tijdens werkzaamheden aan/met kuilhappers moeten de waarschuwingen en aanwijzingen uit de bedieningshandleiding in acht genomen worden. Daarnaast moet rekening gehouden worden met de volgende aanvullende waarschuwingen:



Risico op omrollen! Dit kan leiden tot ernstige letsel en schade:

Bij werkzaamheden aan een kuilhapper moet voor de balans altijd een kraan gebruikt worden, die met een strop om de bovenste koker aan de achterzijde van de bak is bevestigd.



Risico op sluiten/openen klep! Dit kan leiden tot ernstige letsel en schade:

Door defecten in of werkzaamheden aan de hydraulische installatie zal de klep ongewild sluiten/openen. Sluit de kuilhapper daarom bij werkzaamheden altijd met een balk tussen de bak en de klep. Ontkoppel de slangen voor onderhoud aan het hydraulisch systeem van de aandrijvende machine en maak de slangen drukloos.

INHOUD

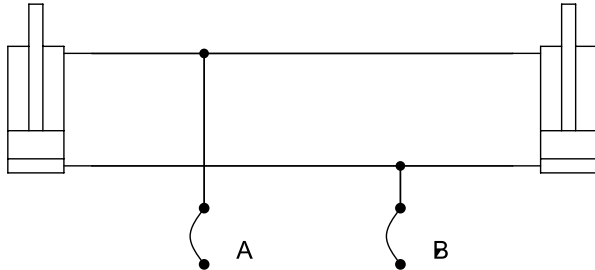
Voorwoord	3
Waarschuwingen.....	4
1 Hydrauliek schema.....	6
1.1 Hydrauliek schema standaard KHS2, KHP2, KHM2 (T).....	6
1.2 Hydrauliek schema KHS2, KHP2, KHM2 (T) met drukbegrenzer	6
1.3 Hydrauliek schema KHS2, KHP2, KHM2 (T) met drukgestuurde terugslagklep	6
2 Stuklijst.....	7
2.1 KHS2 1600/1800/2000/2200.....	8
2.1.1 Bak KHS2 1600/1800/2000/2200.....	11
2.2 KHP2/KHS2 1800T/2000T/2200T	12
2.2.1 Bak KHP2/KHS2 1800T/2000T/2200T.....	14
2.3 KHM2 1800/2000/2200/2400	15
2.3.1 Bak KHM2 1800/2000/2200/2400	18
2.4 KHM2 1800T/2000T/2200T/2400T	19
2.4.1 Bak KHM2 1800T/2000T/2200T/2400T.....	22
2.5 Optie Drukbegrenzer.....	24
2.5.1 Dichte bak met drukbegrenzer.....	24
2.5.2 Tanden bak met drukbegrenzer	24
2.6 Optie drukgestuurde terugslagklep.....	25
2.6.1 Dichte bak met druk gestuurde terugslagklep.....	25
2.6.2 Tanden bak met druk gestuurde terugslagklep	25
3 Notities.....	27

1 HYDRAULIEK SCHEMA



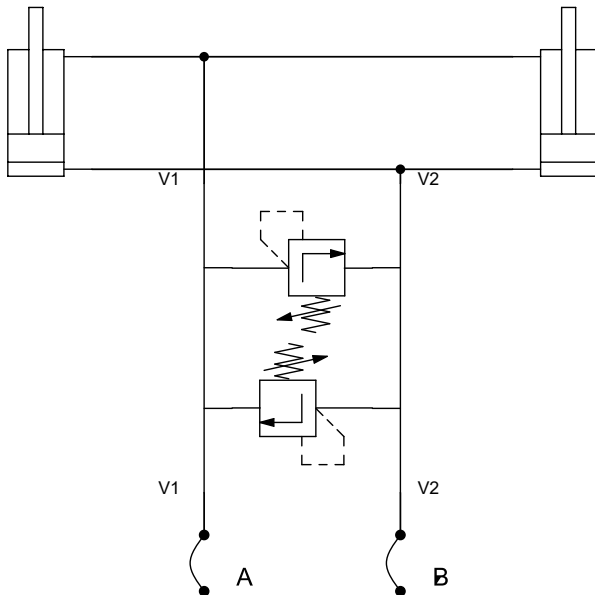
Sluit de bak en laat de klep rusten op een balk voor onderhoud aan het hydraulisch systeem. Koppel de slangen los van de aandrijvende machine en zorg dat de slangen drukloos zijn!

1.1 HYDRAULIEK SCHEMA STANDAARD KHS2, KHP2, KHM2 (T)



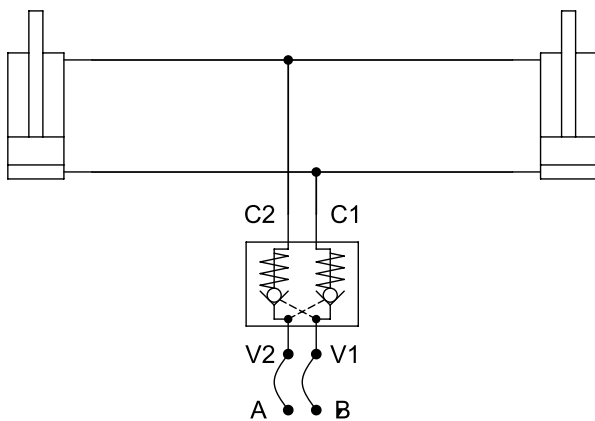
Zie stuklijst voor artikelnummers

1.2 HYDRAULIEK SCHEMA KHS2, KHP2, KHM2 (T) MET DRUKBEGRENZER



Zie stuklijst voor artikelnummers.

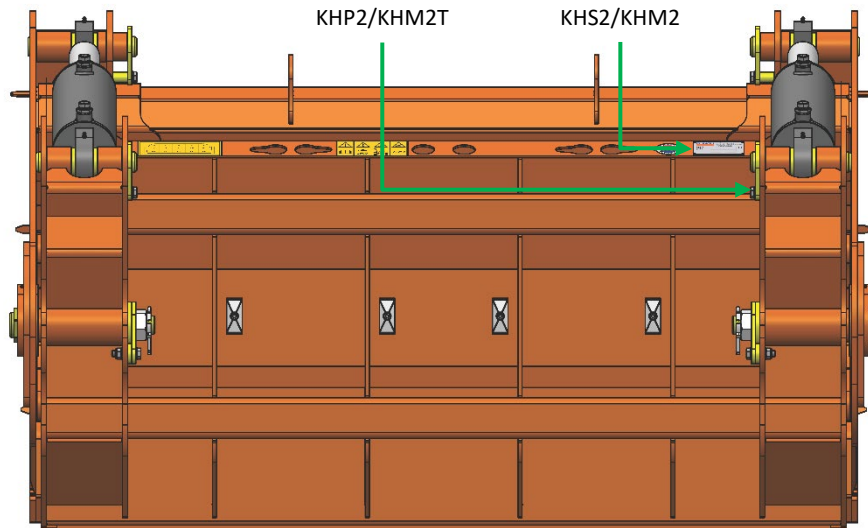
1.3 HYDRAULIEK SCHEMA KHS2, KHP2, KHM2 (T) MET DRUKGESTUURDE TERUGSLAGKLEP



Zie stuklijst voor artikelnummers.

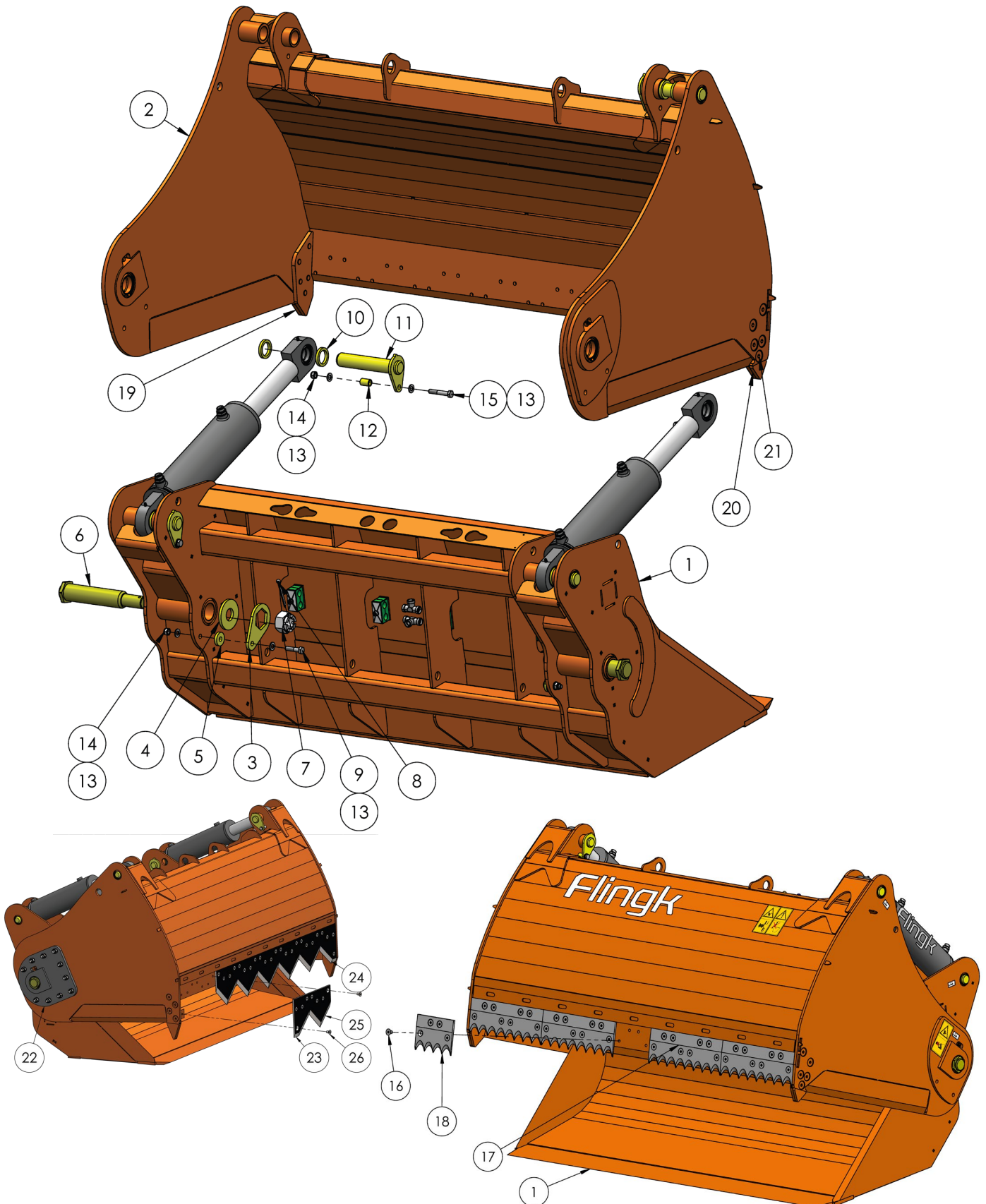
2 STUKLIJST

In de volgende stuklijsten staan de artikelnummers van de verschillende onderdelen van de standaard KHS2, KHP2, KHM2 (T). Deze onderdelen zijn te bestellen via uw dealer of Flingk Machinebouw, daarbij is het serienummer belangrijk, wat te vinden is aan achterzijde van de kuilhapper, rechts van het midden, hieronder aangegeven met groene pijl.



2.1 KHS2 1600/1800/2000/2200

Deze stuklijst bevat enkel de onderdelen van kuilhoppers van het type KHS(2) met een dichte (onder-)bak. Kuilhoppers van het type KHS(2) xxxx T, hebben een bak met Tand en zijn te vinden in paragraaf 2.2.



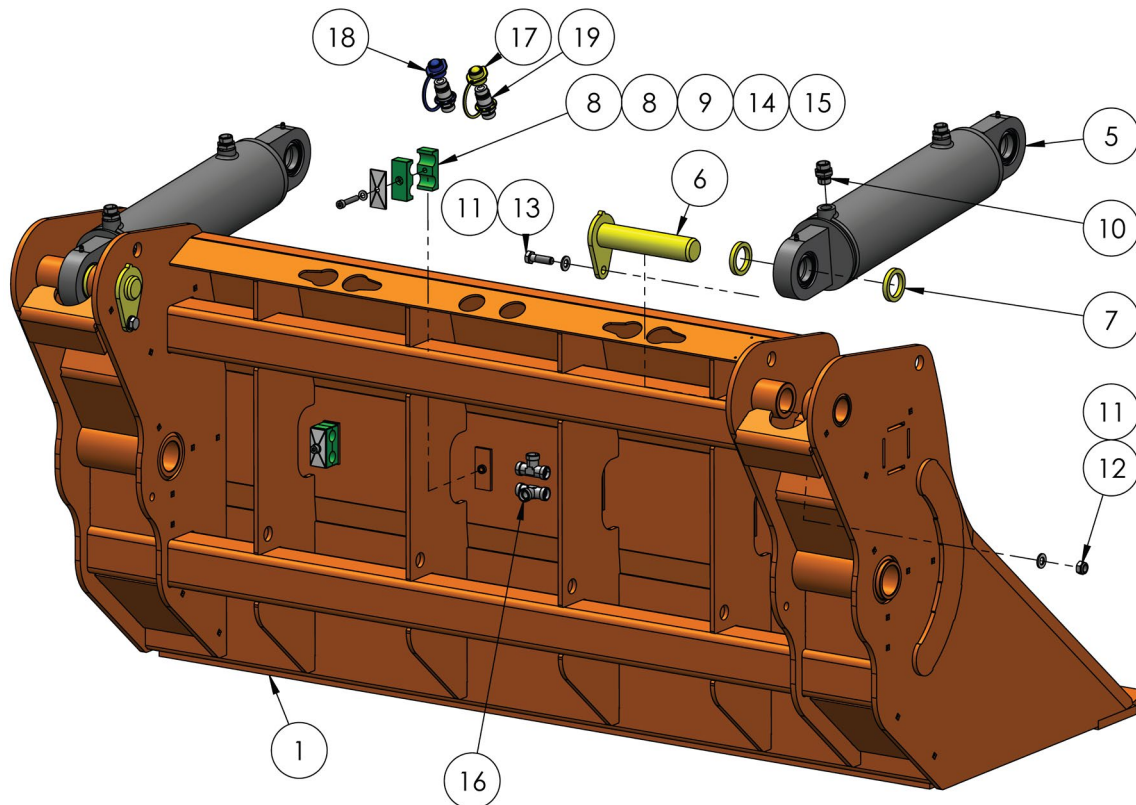
*Kuilhappers van het type KHS2 1600, 1800, 2000, 2200 verschillen in sommige onderdelen in aantal

POS	AANT*	ARTIKELNUMMER	OMSCHRIJVING	GENERATIE
1	1	1.005.756-01	Bak KHS2 1600	Bak KHS2 1600 Vanaf SN 87-19-5286
		1.005.836-01	Bak KHS2 1800	Bak KHS2 1800 Vanaf SN 87-19-4845
		1.005.855-01	Bak KHS2 2000	Bak KHS2 2000 Vanaf SN 87-19-4881
		1.005.904-01	Bak KHS2 2200	Bak KHS2 2200 Vanaf SN 87-19-4543
2	1	1.005.739-01	Klep KHS2 1600 (gelenklager gelast aan klep)	Vanaf SN 87-19-6204
			Klep KHS2 1600 (gelenklager gebout aan klep)	SN 87-19-3890 t/m SN 87-19-5450
		1.005.831-01	Klep KHS2 1800 (gelenklager gelast aan klep)	Vanaf SN 87-19-5952
			Klep KHS2 1800 (gelenklager gebout aan klep)	SN 87-19-3714 t/m SN 87-19-5478
		1.005.870-01	Klep KHS2 2000 (gelenklager gelast aan klep)	Vanaf SN 87-19-5939
			Klep KHS2 2000 (gelenklager gebout aan klep)	SN 87-19-3836 t/m SN 87-19-5526
3	2	1.005.783-01	Plaat borging moer KHM 8mm ELVZ	M12
		014-9999-00013-01	Plaat borging moer KHM 8mm ELVZ	M10
4	2	1.005.784-01	Schijf Ø90x37, 8mm ELVZ	All
5	2	1.005.785-01	Ring Ø40x13.5, 8 mm ELVZ	All
6	2	1.005.794-01	Pin scharnier klep KH Ø50, L=267, el.verz.	All
7	2	1.002.712-01	Kroonmoer M36x1.5 DIN 935 ELVZ	All
8	2	1502.063.080.10.10	Splitpen 6,3x80 DIN94 ELVZ	All
9	2	1101.120.050.10.08	Zeskantbout M12x50 DIN931 ELVZ - 8.8	M12
		1100.100.030.10.08	Tapbout M10x30 DIN933 ELVZ - 8.8	M10
10	4 of 6	1.003.953-01	Opvulring KH D=Ø40 ELVZ	All
11	2	1.002.766-01	Pin Ø40, L=196, el.verz.	All
12	2	1.005.793-01	Afstandbus Ø20x3.5 mm L=29mm ELVZ	All
13	8	1300.120.10.10	Sluitring M12 DIN125A ELVZ	M12
		1301.100.10.10	Veerring M10 DIN127B ELVZ	M10
14	4	1201.120.10.08	Borgmoer M12 DIN985 ELVZ - 8	M12
		-	-	M10
15	2	1101.120.070.10.08	Zeskantbout M12x70 DIN931 ELVZ - 8.8	M12
		1100.100.050.10.08	Tapbout M10x50 DIN933 ELVZ - 8.8	M10
16	32,36, 40,44	1404.120.020.10.10	Verzonken inbuschroef M12x20 DIN7991 ELVZ - 10.9	i.c.m. POS 17 & 18
17	4	1.002.570-01	Mes kuilhapper fijne vertanding L=400 mm	KHS 1600 vanaf SN 87-19-4417
		1.002.570-01	Mes kuilhapper fijne vertanding L=400 mm	KHS 1800 vanaf SN 87-19-4494
		1.002.570-01	Mes kuilhapper fijne vertanding L=400 mm	KHS 2000 vanaf SN 87-19-4434
		1.002.570-01	Mes kuilhapper fijne vertanding L=400 mm	KHS 2200 vanaf SN 87-19-4543
18	1	1.002.569-01	Mes kuilhapper fijne vertanding L=200 mm	KHS 1800 vanaf SN 87-19-4494
				KHS 2200 vanaf SN 87-19-4543
19	1	1.005.795-01	Beschermpunt KHS/M links	KHS 1600 vanaf SN 87-19-4417
				KHS 1800 vanaf SN 87-19-4494
				KHS 2000 vanaf SN 87-19-4434
				KHS 2200 vanaf SN 87-19-4543
		014-9999-50013-02	Beschermpunt KHS/M links, t.b.v. hoekmes	KHS 1600 SN 87-19-3890 t/m SN 87-19-4187
				KHS 1800 SN 87-19-3714 t/m SN 87-19-4222
20	1	1.005.796-01	Beschermpunt KHS/M rechts	KHS 1600 vanaf SN 87-19-4417
				KHS 1800 vanaf SN 87-19-4494
				KHS 2000 vanaf SN 87-19-4434
				KHS 2200 vanaf SN 87-19-4543
		014-9999-50011-02	Beschermpunt KHS/M rechts, t.b.v. hoekmes	KHS 1600 SN 87-19-3890 t/m SN 87-19-4187
				KHS 1800 SN 87-19-3714 t/m SN 87-19-4222
21	10 of 8	1404.160.025.10.10	DIN7991 M16x25 ELVZ - 10.9	All
22	1	014-9999-50019-02	Gelenklager Lassamenstelling Links	KHS 1600 SN 87-19-3890 t/m SN 87-19-5450
				KHS 1800 SN 87-19-3714 t/m SN 87-19-5478
				KHS 2000 SN 87-19-3836 t/m SN 87-19-5526
				KHS 2200 SN 87-19-4428 t/m SN 87-19-5568

		014-9999-50021-02	Gelenklager Lassamenstelling Rechts	KHS 1600 SN 87-19-3890 t/m SN 87-19-5450 KHS 1800 SN 87-19-3714 t/m SN 87-19-5478 KHS 2000 SN 87-19-3836 t/m SN 87-19-5526 KHS 2200 SN 87-19-4428 t/m SN 87-19-5568
	20	1404.160.050.10.10	DIN7991 M16x50 ELVZ - 10.9	Indien gelenklager gebout is
	20	1201.160.10.10	Borgmoer M16 DIN985 ELVZ – 10	Indien gelenklager gebout is
	20	1300.160.10.10	Sluistring M16 DIN125A ELVZ	Indien gelenklager gebout is
23	1	911-0100-00001-01	Hoekmes rechts	KHS 1600 SN 87-19-3890 t/m SN 87-19-4187 KHS 1800 SN 87-19-3714 t/m SN 87-19-4222 KHS 2000 SN 87-19-3836 t/m SN 87-19-4427 KHS 2200 SN 87-19-4428
24	1	911-0100-00005-01	Hoekmes links	KHS 1600 SN 87-19-3890 t/m SN 87-19-4187 KHS 1800 SN 87-19-3714 t/m SN 87-19-4222 KHS 2000 SN 87-19-3836 t/m SN 87-19-4427 KHS 2200 SN 87-19-4428
25	6	911-0100-00003-01	Middenmes	KHS 1600 SN 87-19-3890 t/m SN 87-19-4187
	7	911-0100-00003-01	Middenmes	KHS 1800 SN 87-19-3714 t/m SN 87-19-4222
	8	911-0100-00003-01	Middenmes	KHS 2000 SN 87-19-3836 t/m SN 87-19-4427
	9	911-0100-00003-01	Middenmes	KHS 2200 SN 87-19-4428
26	32,36, 40,44	1404.120.020.10.10	Verzonken inbus Schroef M12x20 DIN7991 ELVZ - 10.9	i.c.m. pos 23, 24, 25

- De bouten waarmee de pinnen bevestigd zitten, zijn in de huidige versie M12 en voorzien van sluitringen en een borgmoer. Voorgaande generaties kunnen uitgevoerd zijn met een M12/M10 bout, veerring en een getapt gat.
- Het gelenklager, gebout of gelast aan de klep, is altijd van het type 1.005.802-01.
- Aanhaalmoment bouten van de messen: 95Nm.
- Aanhaalmoment bouten bescherm punten en gelenklager: 330Nm.
- Als de bescherm punten gelast zat, deze las weer terugzetten en conserveren.

2.1.1 Bak KHS2 1600/1800/2000/2200



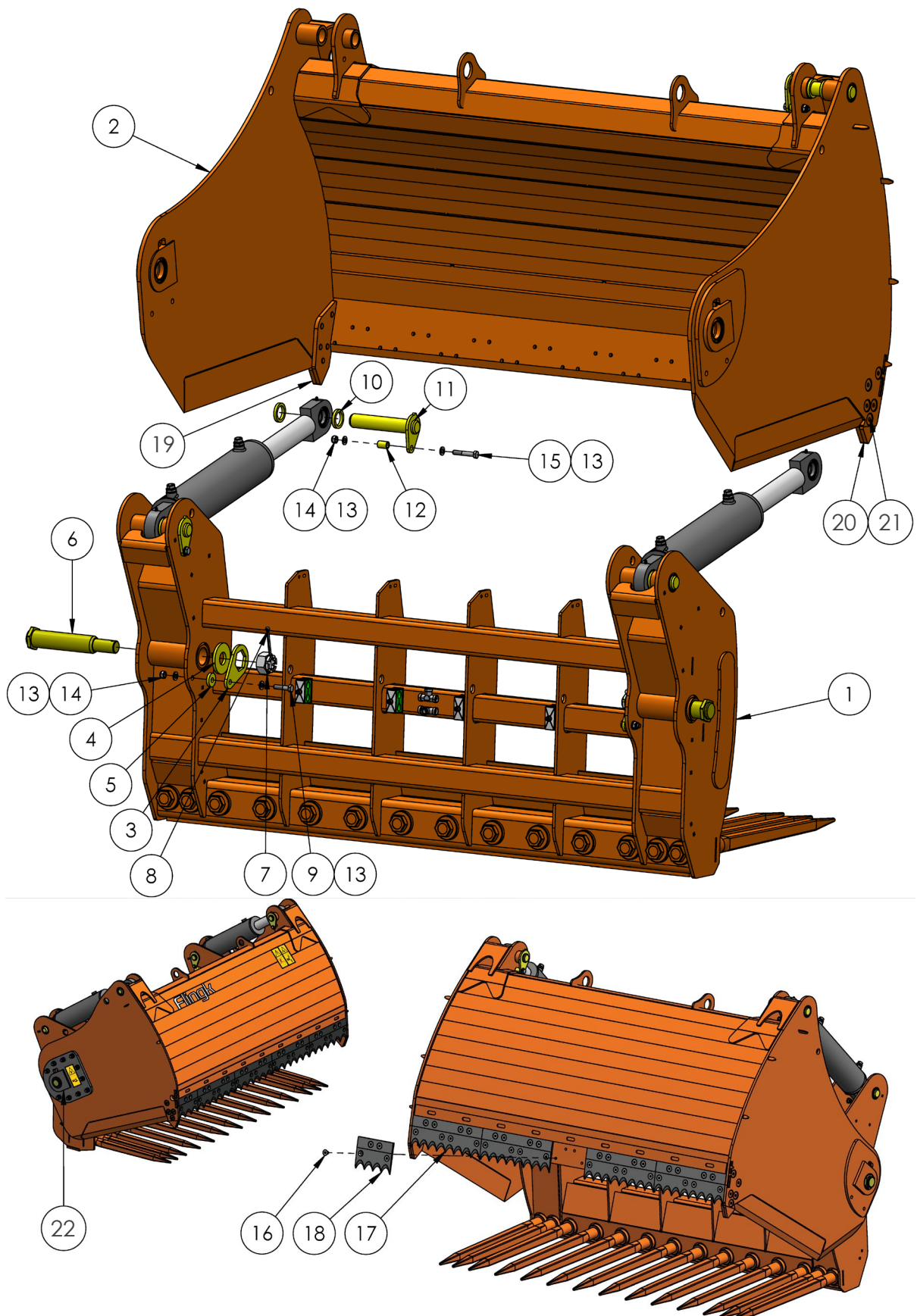
*Bakken van type KHS2 1600, 1800, 2000, 2200 verschillen in sommige onderdelen in aantal.

POS	AANT*	ARTIKELNUMMER	OMSCHRIJVING	GENERATIE
1	1	1.005.738-01	Bak KHS2 1600	Vanaf SN 87-19-5286
		1.005.818-01	Bak KHS2 1800	Vanaf SN 87-19-4845
		1.005.854-01	Bak KHS2 2000	Vanaf SN 87-19-4881
		1.005.903-01	Bak KHS2 2200	Vanaf SN 87-19-4543
5	2	1.005.801-01	Cilinder 110x60 S=300 2x gelenkoog Ø40mm	All
6	2	1.002.765-01	Pin Ø40, L=180, el.verz.	All
7	4	1.003.953-01	Opvulring KH D=Ø40 ELVZ	All
8	*8,8,10,12	1.001.606-01	Buisklem 20 mm dubbel	All
9	*4,4,5,6	1.001.607-01	Deksel voor buisklem dubbel mt. 3	All
10	4	1.001.591	Inschroever 15L-1/2" (GES 15L/R-WD)	All
11	4	1300.120.10.10	Sluitring M12 DIN125A ELVZ	M12
		1301.100.10.10	Veerring M10 DIN127B ELVZ i.c.m. POS 6	M10
12	2	1201.120.10.08	Borgmoer M12 DIN985 ELVZ	M12
		-	-	M10
13	2	1101.120.040.10.08	Zeskantbout M12x40 DIN931 ELVZ - 8.8	M12
		1100.100.050.10.08	Tapbout M10x50 DIN933 ELVZ - 8.8	M10
14	*4,4,5,6	1300.080.10.10	Sluitring M8 DIN125A ELVZ	All
15	*4,4,5,6	1400.080.045.10.08	Cilinderschroef M8x45 DIN912 ELVZ - 8.8	All
16	2	1.001.812	T-stuk 15L 3x pijpopname (TS 15L)	All
17	1	1.005.709	Stofkap male 1/2", geel	All
18	1	1.005.708	Stofkap male 1/2", blauw	All
19	2	1.005.699	Snelkoppeling male 1/2", 15L pijpopname	All

- De bouten waarmee de pinnen bevestigd zitten, zijn in de huidige versie M12 en voorzien van sluitringen en een borgmoer. Voorgaande generaties kunnen uitgevoerd zijn met een M12/M10 bout, veerring en een getapt gat.

2.2 KHP2/KHS2 1800T/2000T/2200T

Deze paragraaf bevat de stuklijst van kuilhappers van het type KHS(2) xxxxT en KHP2. Gezamenlijk worden de kuilhappers hieronder aangegeven met KHP/S. Individueel als KHS of KHP.

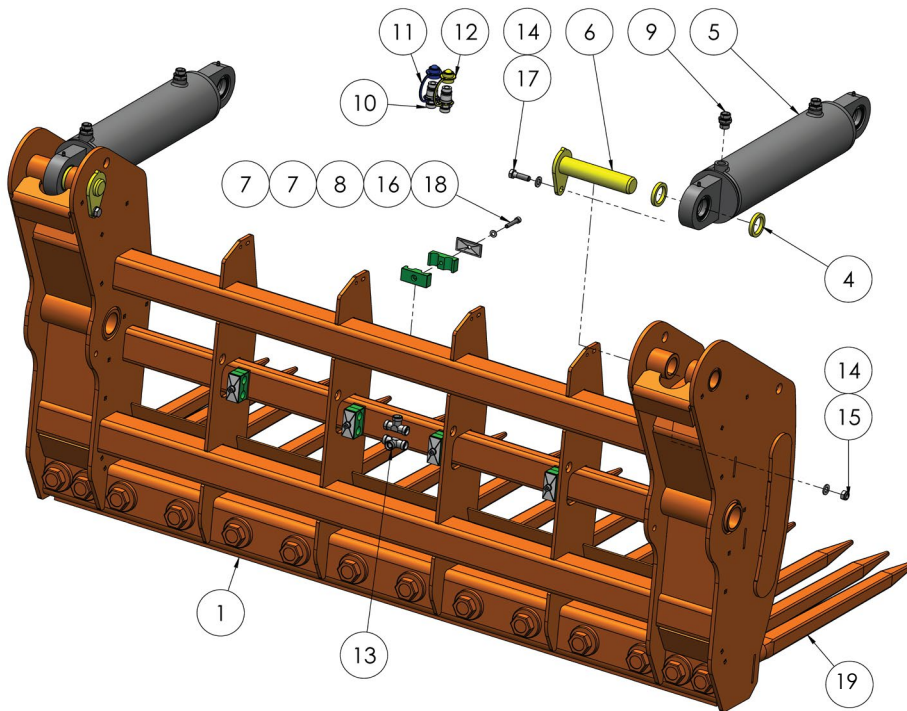


*Pas op, de KHP2/KHS2T 1800, 2000, 2200 verschillen in sommige onderdelen in aantal.

POS	AANT*	ARTIKELNUMMER	OMSCHRIJVING	GENERATIE
1	1	1.007.308-01	Bak KHP 1800T	Vanaf SN 87-19-5662
		014-1803-90001-06	Bak KHS 1800T	SN 87-19-4757 t/m SN 87-19-5078
		1.007.251-01	Bak KHP 2000T	Vanaf SN 87-19-5394
		014-2003-90001-06	Bak KHS 2000T	SN 87-19-5041
		014-2003-50007-05	Bak KHS 2000T	SN 87-19-4492
		1.007.328-01	Bak KHP 2200T	Vanaf SN 87-19-6276
2	1	1.007.315-01	Klep KHP 1800T (gelenklager gelast aan klep)	Vanaf SN 87-19-5662
			Klep KHS 1800T (gelenklager gebout aan klep)	SN 87-19-4757 t/m SN 87-19-5078
		1.007.271-01	Klep KHP 2000T (gelenklager gelast aan klep)	Vanaf SN 87-19-5394
			Klep KHS 2000T (gelenklager gebout aan klep)	SN 87-19-4492 t/m SN 87-19-5041
		1.007.335-01	Klep KHP 2200T	Vanaf SN 87-19-6276
3	2	1.005.783-01	Plaat borging moer KHM 8mm, gat t.b.v. M12 ELVZ	M12
		014-9999-00013-01	Plaat borging moer KHM 8mm, gat t.b.v. M10 ELVZ	M10
4	2	1.005.784-01	Schijf Ø90x37, 8mm ELVZ	All
5	2	1.005.785-01	Ring Ø40x13.5, 8 mm ELVZ	All
6	2	1.005.794-01	Pin scharnier klep KH Ø50, L=267, el.verz.	All
7	2	1.002.712-01	Kroonmoer M36x1.5 DIN 935 ELVZ - 8.8	All
8	2	1502.063.080.10.10	Splitpen 6,3x80 DIN94 ELVZ	All
9	2	1101.120.050.10.08	Zeskantbout M12x50 DIN931 ELVZ - 8.8	M12
		1100.100.020.10.08	Tapbout M10x20 DIN933 ELVZ - 8.8	M10
10	4	1.003.953-01	Opvulring KH D=Ø40 ELVZ	All
11	2	1.002.766-01	Pin Ø40, L=196, el.verz.	All
12	2	1.005.793-01	Afstandbus Ø20x3.5 mm L=29mm ELVZ	All
13	8	1300.120.10.10	Sluitring M12 DIN125A ELVZ - 8.8	M12
		1301.100.10.10	Veerring M10 DIN127B ELVZ	M10
14	4	1201.120.10.08	Borgmoer M12 DIN985 ELVZ - 8.8	M12
		-	-	M10
15	2	1101.120.070.10.08	Zeskantbout M12x70 DIN931 ELVZ - 8.8	M12
		1100.100.050.10.08	Tapbout M10x50 DIN933 ELVZ - 8.8	M10
16	36,40,44	1404.120.020.10.10	Verzonken inbusschroef M12x20 DIN7991 ELVZ - 8.8 ELVZ - 10.9	All
17	4	1.002.570-01	Mes kuilhapper fijne vertanding L=400 mm	KHP/S 1800T vanaf SN 87-19-4757
		1.002.570-01	Mes kuilhapper fijne vertanding L=400 mm	KHP/S 2000T vanaf SN 87-19-4492
		1.002.570-01	Mes kuilhapper fijne vertanding L=400 mm	KHP/S 2200T vanaf SN 87-19-6276
18	1	1.002.569-01	Mes kuilhapper fijne vertanding L=200 mm	KHP/S 1800T vanaf SN 87-19-4757
		1.002.569-01	Mes kuilhapper fijne vertanding L=200 mm	KHP/S 2200T vanaf SN 87-19-6276
19	1	1.005.795-01	Beschermpunt KHS/M links (5 gaten)	KHP/S 1800T: All KHP/S 2000T: Vanaf SN 87-19-5041 KHP/S 2200T: All
		014-9999-50011-03	Beschermpunt KHS/M links & rechts, 4 gaten	KHS 2000T SN 87-19-4492
		1.005.796-01	Beschermpunt KHS/M rechts (5 gaten)	KHP/S 1800T: All KHP/S 2000T Vanaf SN 87-19-5041 KHP/S 2200T: All
	1	014-9999-50011-03	Beschermpunt KHS/M links & rechts, 4 gaten	KHS 2000T SN 87-19-4492
21	10 of 8	1404.160.025.10.10	DIN7991 M16x25 ELVZ - 10.9	All
22	1	014-9999-50019-02	Gelenklager Lassamenstelling Links	KHS 1800T SN 87-19-4757 t/m SN 87-19-5078 KHS 2000T SN 87-19-4492 t/m SN 87-19-5041
			Gelenklager Lassamenstelling Rechts	KHS 1800T SN 87-19-4757 t/m SN 87-19-5078 KHS 2000T SN 87-19-4492 t/m SN 87-19-5041
	20	1404.160.050.10.10	DIN7991 M16x50 ELVZ - 10.9	Indien gelenklager gebout is
	20	1201.160.10.10	Borgmoer M16 DIN985 ELVZ - 10	Indien gelenklager gebout is
	20	1300.160.10.10	Sluitring M16 DIN125A ELVZ	Indien gelenklager gebout is

- De bouten waarmee de pinnen bevestigd zitten, zijn in de huidige versie M12 en voorzien van sluitringen en een borgmoer. Voorgaande generaties kunnen uitgevoerd zijn met een M12/M10 bout, veerring en een getapt gat.
- Het gelenklager, gebout of gelast aan de klep, is altijd van het type 1.005.802-01.
- Aanhaalmoment bouten van de messen: 95Nm.
- Aanhaalmoment bouten bescherm punten en gelenklager: 330Nm.
- Als de bescherm punten gelast zat, deze las weer terugzetten en conserveren.

2.2.1 Bak KHP2/KHS2 1800T/2000T/2200T

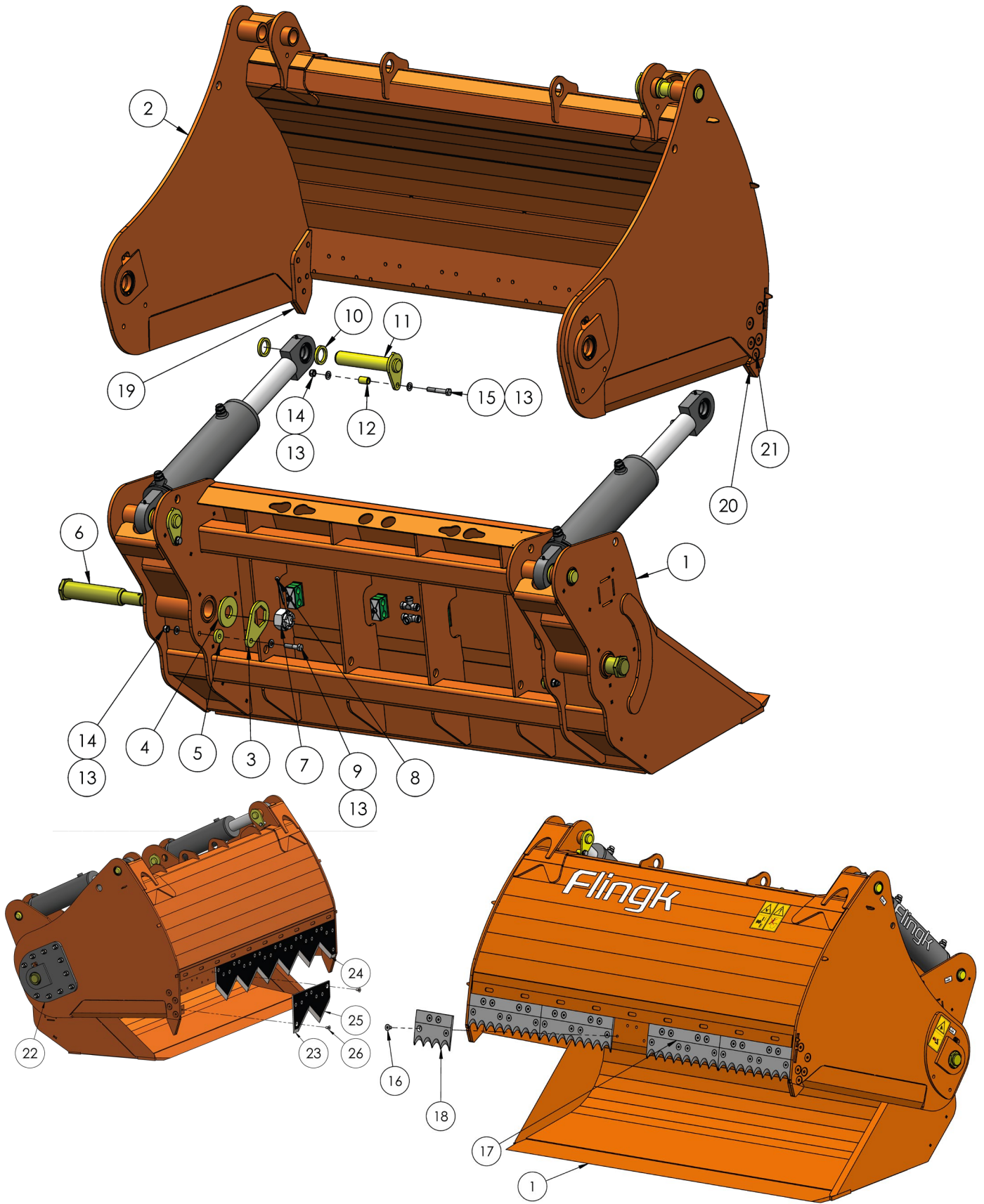


*Pas op, de bak van de KHP2/KHS2T 1800, 2000, 2200 verschillen in sommige onderdelen in aantal.

POS	AANT*	ARTIKELNUMMER	OMSCHRIJVING	GENERATIE
1	1	1.007.309-01	Bak KHP 1800T	Vanaf SN 87-19-5662
		1.007.252-01	Bak KHP 2000T	Vanaf SN 87-19-5394
		1.007.329-01	Bak KHP 2200T	Vanaf SN 87-19-6276
4	4	1.003.953-01	Opvulring KH D=Ø40 ELVZ	All
5	2	1.005.952-01	Cilinder 110x60 S=350 2x gelenkoog Ø40mm	KHP 1800T Vanaf SN 87-19-5662 KHP 2000T Vanaf SN 87-19-5394 KHP 2200T Vanaf SN 87-19-6276
		1.005.801-01	Cilinder 110x60 S=300 2x gelenkoog Ø40mm	KHP 1800T SN 87-19-4757 t/m SN 87-19-5078 KHP 2000T SN 87-19-4492 t/m SN 87-19-5041
6	2	1.002.765-01	Pin Ø40, L=180, el.verz.	All
7	*10,12,14	1.001.606-01	Buisklem 20 mm dubbel	All
8	*5,6,7	1.001.607-01	Deksel voor buisklem dubbel mt. 3	All
9	4	1.001.591-01	Inschroever 15L-1/2" (GES 15L/R-WD)	All
10	2	1.005.699-01	Snelkoppeling male 1/2", 15L pijpopname	All
11	1	1.005.708-01	Stofkap male 1/2", blauw	All
12	1	1.005.709-01	Stofkap male 1/2", geel	All
13	2	1.001.812-01	T-stuk 15L 3x pijpopname (TS 15L)	All
14	4	1300.120.10.10	Sluitering M12 DIN125A ELVZ	M12
	4	1301.100.10.10	Veerring M10 DIN127B ELVZ	M10
15	2	1201.120.10.08	Borgmoer M12 DIN985 ELVZ - 8	M12
		-	-	M10
16	*5,6,7	1300.080.10.10	Sluitering M8 DIN125A ELVZ	All
17	2	1101.120.040.10.08	Zeskantbout M12x40 DIN931 ELVZ - 8	M12
		1100.100.020.10.08	Tapbout M10x20 DIN933 ELVZ - 8	M10
18	*5,6,7	1400.080.045.10.08	Cilinderschroef M8x45 DIN912 ELVZ - 8	All
19	14,14,16	1.002.401-01	Spitse tand vierkant met conische moer M30x2 L=920mm D=50mm	KHP 1800 Vanaf: SN 87-19-5662 KHP 2000 Vanaf: SN 87-19-5394 KHP 2200 All
		1.002.402-01	Spitse tand vierkant met conische moer M30x2 L=820mm D=50mm	KHS 1800T SN 87-19-4757 t/m SN 87-19-5078 KHS 2000T SN 87-19-4492 t/m SN 87-19-5041

- De bouten waarmee de pinnen bevestigd zitten, zijn in de huidige versie M12 en voorzien van sluitringen en een borgmoer. Voorgaande generaties kunnen uitgevoerd zijn met een M12/M10 bout, veerring en een getapt gat.

2.3 KHM2 1800/2000/2200/2400



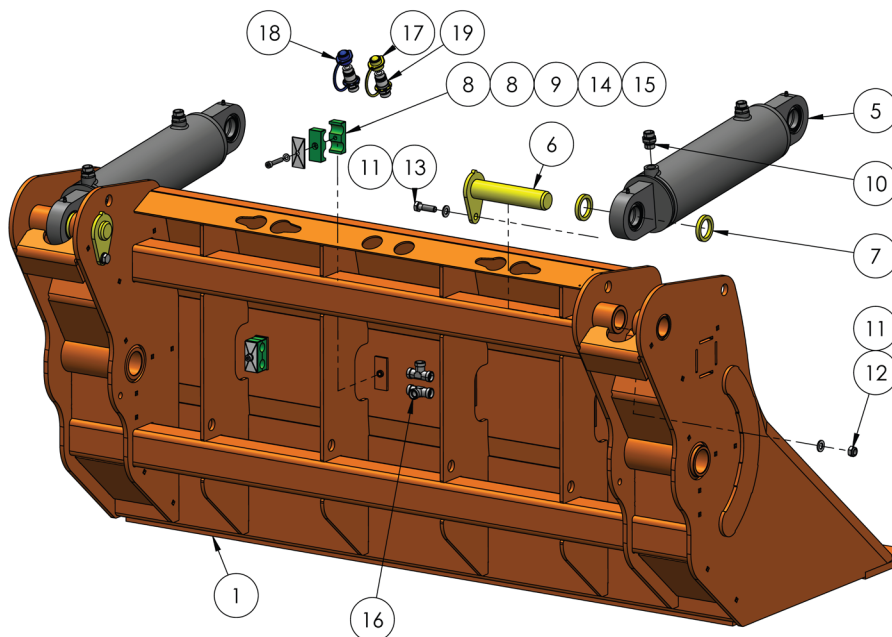
*Kuilhappers van het type KHM2 1800, 2000, 2200, 2400 verschillen in sommige onderdelen in aantal

POS	AANT*	ARTIKELNUMMER	OMSCHRIJVING	GENERATIE
1	1	1.005.985-01	Bak KHM2 1800	Vanaf SN 87-19-5477
1	1	1.006.008-01	Bak KHM2 2000	Vanaf SN 87-19-6036
1	1	1.006.043-01	Bak KHM2 2200	Vanaf SN 87-19-5810
1	1	1.006.082-01	Bak KHM2 2400	Vanaf SN 87-19-5856
2	1	1.005.966-01	Klep KHM2 1800 (gelenklager gelast aan klep)	Vanaf SN 87-19-5477
			Klep KHM2 1800 (gelenklager gebout aan klep)	SN 87-19-3716 t/m SN 87-19-5476
2	1	1.005.997-01	Klep KHM2 2000 (gelenklager gelast aan klep)	Vanaf SN 87-19-6036
			Klep KHM2 2000 (gelenklager gebout aan klep)	SN 87-19-3711 t/m SN 87-19-5358
2	1	1.006.049-01	Klep KHM2 2200 (gelenklager gelast aan klep)	Vanaf SN 87-19-5810
			Klep KHM2 2200 (gelenklager gebout aan klep)	SN 87-19-3376 t/m SN 87-19-5515
2	1	1.006.088-01	Klep KHM2 2400 (gelenklager gelast aan klep)	Vanaf SN 87-19-5856
			Klep KHM2 2400 (gelenklager gebout aan klep)	SN 87-19-3781 t/m SN 87-19-5570
3	2	1.005.783-01	Plaat borging moer KHM 8mm ELVZ	M12
		014-9999-00013-01	Plaat borging moer KHM 8mm ELVZ	M10
4	2	1.005.784-01	Schijf Ø90x37, 8mm ELVZ	All
5	2	1.005.785-01	Ring Ø40x13.5, 8mm ELVZ	All
6	2	1.005.794-01	Pin scharnier klep KH Ø50, L=267, el.verz.	All
7	2	1.002.712-01	Kroonmoer M36x1.5 DIN 935 ELVZ	All
8	2	1502.063.080.10.10	Splitpen 6,3x80 DIN94 ELVZ	All
9	2	1101.120.050.10.08	Zeskantbout M12x50 DIN931 ELVZ - 8.8	M12
		1100.100.030.10.08	Tapbout M10x30 DIN933 ELVZ - 8.8	M10
10	4	1.003.953-01	Opvulring KH D=Ø40 ELVZ	All
11	2	1.002.766-01	Pin Ø40, L=196, el.verz.	All
12	2	1.005.793-01	Afstandbus Ø20x3.5 mm L=29mm ELVZ	All
13	8	1300.120.10.10	Sluitring M12 DIN125A ELVZ	M12
	2	1301.120.10.10	Veerring M12 DIN127B ELVZ	M12
	2	1301.100.10.10	Veerring M10 DIN127B ELVZ	M10
14	4	1201.120.10.08	Borgmoer M12 DIN985 ELVZ - 8	M12
	-	-	-	M10
15	2	1101.120.070.10.08	Zeskantbout M12x70 DIN931 ELVZ - 8.8	M12
		1101.120.055.10.08	Zeskantbout M12x55 DIN931 ELVZ - 8.8	M12
		1100.100.050.10.08	Tapbout M10x50 DIN933 ELVZ - 8.8	M10
16	36,40, 44,48	1404.120.020.10.10	Verzonken inbusschroef M12x20 DIN7991 ELVZ - 10.9	i.c.m. POS 17 & 18
17	4	1.002.570-01	Mes kuilhapper fijne vertanding L=400 mm	KHM2 1800 Vanaf SN 87-19-4866
	5	1.002.570-01	Mes kuilhapper fijne vertanding L=400 mm	KHM2 2000 Vanaf SN 87-19-4398
	5	1.002.570-01	Mes kuilhapper fijne vertanding L=400 mm	KHM2 2200 Vanaf SN 87-19-4509
	6	1.002.570-01	Mes kuilhapper fijne vertanding L=400 mm	KHM2 2400 Vanaf SN 87-19-4520
18	1	1.002.569-01	Mes kuilhapper fijne vertanding L=200 mm	KHM2 1800 Vanaf SN 87-19-4866
			Mes kuilhapper fijne vertanding L=200 mm	KHM2 2200 Vanaf SN 87-19-4509
19	1	1.005.795-01	Beschermpunt KHS/M links (5 gaten)	KHM2 1800 Vanaf SN 87-19-4866
		014-9999-50011-01	Beschermpunt KHS/M (4 gaten)	KHM2 1800 SN 87-19-3716
		1.005.795-01	Beschermpunt KHS/M links (5 gaten)	KHM2 2000 Vanaf SN 87-19-4731
		014-9999-50011-03	Beschermpunt KHS/M (ruit, 4 gaten)	KHM2 2000 SN 87-19-4398 t/m SN 87-19-4519
		014-9999-50013-02	Beschermpunt KHS/M links, t.b.v. mes	KHM2 2000 SN 87-19-3875 & SN 87-19-3950 t/m SN 87-19-4127
		014-9999-50011-01	Beschermpunt KHS/M (4 gaten)	KHM2 2000 SN 87-19-3711 t/m SN 87-19-3811 & SN 87-19-3876
		1.005.795-01	Beschermpunt KHS/M links (5 gaten)	KHM2 2200 Vanaf SN 87-19-4606
		014-9999-50011-03	Beschermpunt KHS/M (ruit, 4 gaten)	KHM2 2200 SN 87-19-4509
		014-9999-50013-02	Beschermpunt KHS/M links, t.b.v. mes	KHM2 2200 SN 87-19-3992 t/m SN 87-19-4329
		014-9999-50011-01	Beschermpunt KHS/M (4 gaten)	KHM2 2200 SN 87-19-3780 t/m SN 87-19-3835
		014-9999-5...	Bel Flingk voor determinatie beschermpunt	KHM2 2200 SN 87-19-3376 t/m SN 87-19-3713
		1.005.795-01	Beschermpunt KHS/M links (5 gaten)	KHM2 2400 Vanaf SN 87-19-4650
		014-9999-50011-03	Beschermpunt KHS/M (ruit, 4 gaten)	KHM2 2400 SN 87-19-4520 t/m SN 87-19-4572
		014-9999-50013-02	Beschermpunt KHS/M links, t.b.v. mes	KHM2 2400 SN 87-19-3988 t/m SN 87-19-4075
		014-9999-50011-01	Beschermpunt KHS/M (4 gaten)	KHM2 2400 SN 87-19-3781 t/m SN 87-19-3845
20	1	1.005.796-01	Beschermpunt KHS/M rechts (5 gaten)	KHM2 1800 Vanaf SN 87-19-4866
		014-9999-50013-01	Beschermpunt KHS/M (4 gaten)	KHM2 1800 SN 87-19-3716

		1.005.796-01	Beschermpunt KHS/M rechts (5 gaten)	KHM2 2000	Vanaf SN 87-19-4731
		014-9999-50011-03	Beschermpunt KHS/M (ruit, 4 gaten)	KHM2 2000	SN 87-19-4398 t/m SN 87-19-4519
		014-9999-50011-02	Beschermpunt KHS/M rechts, t.b.v. mes	KHM2 2000	SN 87-19-3875 & SN 87-19-3950 t/m SN 87-19-4127
		014-9999-50013-01	Beschermpunt KHS/M (4 gaten)	KHM2 2000	SN 87-19-3711 t/m SN 87-19-3811 & SN 87-19-3876
		1.005.796-01	Beschermpunt KHS/M rechts (5 gaten)	KHM2 2200	Vanaf SN 87-19-4606
		014-9999-50011-03	Beschermpunt KHS/M (ruit, 4 gaten)	KHM2 2200	SN 87-19-4509
		014-9999-50011-02	Beschermpunt KHS/M rechts, t.b.v. mes	KHM2 2200	SN 87-19-3992 t/m SN 87-19-4329
		014-9999-50013-01	Beschermpunt KHS/M (4 gaten)	KHM2 2200	SN 87-19-3780 t/m SN 87-19-3835
		014-9999-5...	Bel Flingk voor determinatie beschermpunt	KHM2 2200	SN 87-19-3376 t/m SN 87-19-3713
		1.005.796-01	Beschermpunt KHS/M rechts (5 gaten)	KHM2 2400	Vanaf SN 87-19-4650
		014-9999-50011-03	Beschermpunt KHS/M (ruit, 4 gaten)	KHM2 2400	SN 87-19-4520 t/m SN 87-19-4572
		014-9999-50011-02	Beschermpunt KHS/M rechts, t.b.v. mes	KHM2 2400	SN 87-19-3988 t/m SN 87-19-4075
		014-9999-50013-01	Beschermpunt KHS/M (4 gaten)	KHM2 2400	SN 87-19-3781 t/m SN 87-19-3845
21	10 of 8	1404.160.025.10.10	Verzonken inbusschroef DIN7991 M16x25 ELVZ - 10.9	All	
22	1	014-9999-50019-02	Gelenklager Lassamenstelling Links	KHM2 1800	SN 87-19-3716 t/m SN 87-19-5476
				KHM2 2000	SN 87-19-3711 t/m SN 87-19-5358
				KHM2 2200	SN 87-19-3376 t/m SN 87-19-5515
				KHM2 2400	SN 87-19-3781 t/m SN 87-19-5570
	1	014-9999-50021-02	Gelenklager Lassamenstelling Rechts	KHM2 1800	SN 87-19-3716 t/m SN 87-19-5476
				KHM2 2000	SN 87-19-3711 t/m SN 87-19-5358
				KHM2 2200	SN 87-19-3376 t/m SN 87-19-5515
				KHM2 2400	SN 87-19-3781 t/m SN 87-19-5570
	20	1404.160.050.10.10	DIN7991 M16x50 ELVZ - 10.9		Indien gelenklager gebout is
	20	1201.160.10.10	Borgmoer M16 DIN985 ELVZ - 10		Indien gelenklager gebout is
	20	1300.160.10.10	Sluitring M16 DIN125A ELVZ		Indien gelenklager gebout is
23	1	911-0100-00001-01	Hoekmes rechts	KHM2 1800	SN 87-19-3716
				KHM2 2000	SN 87-19-3711 t/m SN 87-19-4127
				KHM2 2200	SN 87-19-3376 t/m SN 87-19-4329
				KHM2 2400	SN 87-19-3781 t/m SN 87-19-4075
24	1	911-0100-00005-01	Hoekmes links	KHM2 1800	SN 87-19-3716
				KHM2 2200	SN 87-19-3711 t/m SN 87-19-4127
				KHM2 2200	SN 87-19-3376 t/m SN 87-19-4329
				KHM2 2400	SN 87-19-3781 t/m SN 87-19-4075
25	7	911-0100-00003-01	Middenmes	KHM2 1800	SN 87-19-3716
	8	911-0100-00003-01		KHM2 2000	SN 87-19-3711 t/m SN 87-19-4127
	9	911-0100-00003-01		KHM2 2200	SN 87-19-3376 t/m SN 87-19-4329
	10	911-0100-00003-01		KHM2 2400	SN 87-19-3781 t/m SN 87-19-4075
26	36,40, 44,48	1404.120.020.10.10	Verzonken inbusschroef M12x20 DIN7991 ELVZ - 10.9		i.c.m. pos 23, 24, 25

- De bouten waarmee de pinnen bevestigd zitten, zijn in de huidige versie M12 en voorzien van sluitringen en een borgmoer. Voorgaande generaties kunnen uitgevoerd zijn met een M12/M10 bout, veerring en een getapt gat.
- Het gelenklager, gebout of gelast aan de klep, is altijd van het type 1.005.802-01.
- Aanhaalmoment bouten van de messen: 95Nm.
- Aanhaalmoment bouten bescherm punten en gelenklager: 330Nm.
- Als de bescherm punten gelast zat, deze las weer terugzetten en conserveren.

2.3.1 Bak KHM2 1800/2000/2200/2400



*De bakken van de kuilhoppers van het type KHM2 1800, 2000, 2200, 2400 verschillen in sommige onderdelen in aantal

POS	AANT*	ARTIKELNUMMER	OMSCHRIJVING	GENERATIE		
1	1	1.005.943-01	Bak KHM2 1800	Vanaf SN 87-19-5477		
		1.006.007-01	Bak KHM2 2000	Vanaf SN 87-19-6036		
		1.006.045-01	Bak KHM2 2200	Vanaf SN 87-19-5810		
		1.006.081-01	Bak KHM2 2400	Vanaf SN 87-19-5856		
5	2	1.008.009-01	Cilinder 110x60 S=400 2x gelenkooog Ø40mm	KHM2 1800	Vanaf SN 87-19-5477	
				KHM2 2000	Vanaf SN 87-19-6036	
				KHM2 2200	Vanaf SN 87-19-5810	
				KHM2 2400	Vanaf SN 87-19-5856	
	-	-	902-0202-50011-01	Cilinder 110x60 S=350 2x Gelenkogen Ø40mm	KHM2 1800	SN 87-19-3716 t/m SN 87-19-5476
					KHM2 2000	SN 87-19-3711 t/m SN 87-19-5358
6	2	1.002.765-01	Pin Ø40, L=180, el.verz.	All		
7	4	1.003.953-01	Opvulring KH D=Ø40 ELVZ	All		
8	*8,10,12,12	1.001.606-01	Buisklem 20 mm dubbel	All		
9	*4,5,6,6	1.001.607-01	Deksel voor buisklem dubbel mt. 3	All		
10	4	1.001.591-01	Inschroever 15L-1/2" (GES 15L/R-WD)	All		
11	4	1300.120.10.10	Sluitring M12 DIN125A ELVZ	M12		
		1301.120.10.10	Veerring M12 DIN127B ELVZ	M12		
		1301.100.10.10	Veerring M10 DIN127B ELVZ	M10		
12	2	1201.120.10.08	Borgmoer M12 DIN985 ELVZ - 8	M12		
				M10		
13	2	1101.120.040.10.08	Zeskantbout M12x40 DIN931 ELVZ 8.8	M12		
		1100.120.035.10.08	Tapbout M12x35 DIN933 ELVZ - 8.8	M12		
		1100.100.050.10.08	Tapbout M10x50 DIN933 ELVZ - 8.8	M10		
14	*4,5,6,6	1300.080.10.10	Sluitring M8 DIN125A ELVZ	All		
15	*4,5,6,6	1400.080.045.10.08	Cilinderschroef M8x45 DIN912 ELVZ 8.8	All		
16	2	1.001.812-01	T-stuk 15L 3x pijpopname (TS 15L)	All		
17	1	1.005.709-01	Stofkap male 1/2", geel	All		
18	1	1.005.708-01	Stofkap male 1/2", blauw	All		
19	2	1.005.699-01	Snelkoppeling male 1/2", 15L pijpopname	All		

- De bouten waarmee de pinnen bevestigd zitten, zijn in de huidige versie M12 en voorzien van sluitringen en een borgmoer. Voorgaande generaties kunnen uitgevoerd zijn met een M12/M10 bout, veerring en een getapt gat.

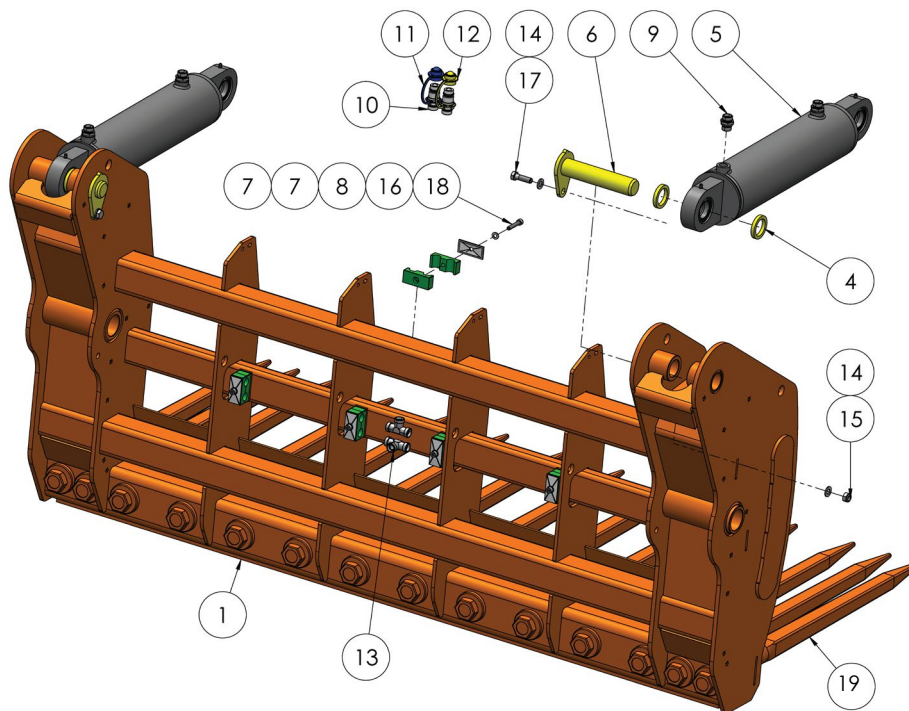
*De kuilhappers van het type KHM2 1800T, 2000T, 2200T, 2400T verschillen in sommige onderdelen in aantal.

POS	AANT*	ARTIKELNR	OMSCHRIJVING	GENERATIE
1	1	1.008.189-01	Bak KHM2 1800T	Vanaf SN 87-19-5818
		1.008.047-01	Bak KHM2 2000T	Vanaf SN 87-19-6117
		1.008.198-01	Bak KHM2 2200T	Vanaf SN 87-19-4179
		1.008.220-01	Bak KHM2 2400T	Vanaf SN 87-19-4909
2	1	1.008.178-01	Klep KHM2 1800T (gelenklager gelast aan klep)	Vanaf SN 87-19-5818
		1.008.071-01	Klep KHM2 2000T (gelenklager gelast aan klep)	Vanaf SN 87-19-6117
			Klep KHM2 2000T (gelenklager gebout aan klep)	SN 87-19-4343 t/m SN 87-19-5370
		1.008.205-01	Klep KHM2 2200T (gelenklager gelast aan klep)	Vanaf SN 87-19-4179
			Klep KHM2 2200T (gelenklager gebout aan klep)	SN 87-19-4178
		1.008.227-01	Klep KHM2 2400T (gelenklager gelast aan klep)	Vanaf SN 87-19-4909
		Klep KHM2 2400T (gelenklager gebout aan klep)	SN 87-19-4908	
3	2	1.005.783-01	Plaat borging moer KHM 8mm ELVZ	All
4	2	1.005.784-01	Schijf Ø90x37, 8mm ELVZ	All
5	2	1.005.785-01	Ring Ø40x13.5, 8 mm ELVZ	All
6	2	1.005.794-01	Pin scharnier klep KH Ø50, L=267, el.verz.	All
7	2	1.002.712-01	Kroonmoer M36x1.5 DIN 935 ELVZ	All
8	2	1502.063.080.10.10	Splitpen 6,3x80 DIN94 ELVZ	All
9	2	1101.120.050.10.08	Zeskantbout M12x50 DIN931 ELVZ - 8.8	M12
		1100.100.030.10.08	Tapbout M10x30 DIN933 ELVZ - 8.8	M10
10	4	1.003.953-01	Opvulring KH D=Ø40 ELVZ	All
11	2	1.002.766-01	Pin Ø40, L=196, el.verz.	All
12	2	1.005.793-01	Afstandbus Ø20x3.5 mm L=29mm ELVZ	All
13	8	1300.120.10.10	Sluitring M12 DIN125A ELVZ	M12
		1301.120.10.10	Veerring M12 DIN127B ELVZ	M12
		1301.100.10.10	Veerring M10 DIN127B ELVZ	M10
14	4	1201.120.10.08	Borgmoer M12 DIN985 ELVZ - 8.8	M12
		-	-	M10
15	2	1101.120.070.10.08	Zeskantbout M12x70 DIN931 ELVZ - 8.8	M12
		1101.120.055.10.08	Zeskantbout M12x55 DIN931 ELVZ - 8.8	M12
		1100.100.050.10.08	Tapbout M10x50 DIN933 ELVZ - 8.8	M10
16	*36, 40, 44, 48	1404.120.020.10.10	Verzonken inbusschroef M12x20 DIN7991 ELVZ - 10.9	All
17	4	1.002.570	Mes kuilhapper fijne vertanding L=400 mm	KHM2 1800T Vanaf SN 87-19-5818
		1.002.570	Mes kuilhapper fijne vertanding L=400 mm	KHM2 2000T Vanaf SN 87-19-4482
		1.002.570	Mes kuilhapper fijne vertanding L=400 mm	KHM2 2200T Vanaf SN 87-19-4179
		1.002.570	Mes kuilhapper fijne vertanding L=400 mm	KHM2 2400T Vanaf SN 87-19-4909
18	1	1.002.569	Mes kuilhapper fijne vertanding L=200 mm	KHM2 1800T Vanaf SN 87-19-5818
				KHM2 2200T Vanaf SN 87-19-4179
19	1	1.005.795-01	Beschermpunt KHS/M links (5 gaten)	KHM2 1800T All
		1.005.795-01	Beschermpunt KHS/M links (5 gaten)	KHM2 2000T Vanaf SN 87-19-5062
		014-9999-50011-03	Beschermpunt KHS/M (ruit, 4 gaten)	KHM2 2000T SN 87-19-4482
		014-9999-50013-02	Beschermpunt KHS/M links, t.b.v. mes	KHM2 2000T SN 87-19-4343
		1.005.795-01	Beschermpunt KHS/M links (5 gaten)	KHM2 2200T Vanaf SN 87-19-4179
		014-9999-50013-02	Beschermpunt KHS/M links, t.b.v. mes	KHM2 2200T SN 87-19-4178
		1.005.795-01	Beschermpunt KHS/M links (5 gaten)	KHM2 2400T Vanaf SN 87-19-4908
20	1	1.005.796-01	Beschermpunt KHS/M rechts (5 gaten)	KHM2 1800T All
		1.005.796-01	Beschermpunt KHS/M rechts (5 gaten)	KHM2 2000T Vanaf SN 87-19-5062
		014-9999-50011-03	Beschermpunt KHS/M (ruit, 4 gaten)	KHM2 2000T SN 87-19-4482
		014-9999-50011-02	Beschermpunt KHS/M rechts, t.b.v. mes	KHM2 2000T SN 87-19-4343
		1.005.796-01	Beschermpunt KHS/M rechts (5 gaten)	KHM2 2200T Vanaf SN 87-19-4179
		014-9999-50011-02	Beschermpunt KHS/M rechts, t.b.v. mes	KHM2 2200T SN 87-19-4178
		1.005.796-01	Beschermpunt KHS/M rechts (5 gaten)	KHM2 2400T Vanaf SN 87-19-4908
21	*10 of 8	1404.160.025.10.10	DIN7991 M16x25 ELVZ - 10.9	All
22	1	014-9999-50019-02	Gelenklager Lassamenstelling Links	KHM2 2000T SN 87-19-4343 t/m SN 87-19-5370
				KHM2 2200T SN 87-19-4178
				KHM2 2400T SN 87-19-4908

		014-9999-50021-02	Gelenklager Lassamenstelling Rechts	KHM2 2000T	SN 87-19-4343 t/m SN 87-19-5370
				KHM2 2200T	SN 87-19-4178
				KHM2 2400T	SN 87-19-4908
	20	1404.160.050.10.10	DIN7991 M16x50 ELVZ - 10.9		Indien gelenklager gebout is
	20	1201.160.10.10	Borgmoer M16 DIN985 ELVZ – 10		Indien gelenklager gebout is
	20	1300.160.10.10	Sluitring M16 DIN125A ELVZ		Indien gelenklager gebout is
23	1	911-0100-00001-01	Hoekmes rechts	KHM2 2000T	SN 87-19-4343
	1	911-0100-00001-01		KHM2 2200T	SN 87-19-4178
24	1	911-0100-00005-01	Hoekmes links	KHM2 2000T	SN 87-19-4343
	1	911-0100-00005-01		KHM2 2200T	SN 87-19-4178
25	8	911-0100-00003-01	Middenmes	KHM2 2000T	SN 87-19-4343
	9	911-0100-00003-01		KHM2 2200T	SN 87-19-4178
26	40,44	1404.120.020.10.10	Verzonken inbusschroef M12x20 DIN7991 ELVZ - 10.9		i.c.m. pos 23, 24, 25

- De bouten waarmee de pinnen bevestigd zitten, zijn in de huidige versie M12 en voorzien van sluitringen en een borgmoer. Voorgaande generaties kunnen uitgevoerd zijn met een M12/M10 bout, veerring en een getapt gat.
- Het gelenklager, gebout of gelast aan de klep, is altijd van het type 1.005.802-01.
- Aanhaalmoment bouten van de messen: 95Nm.
- Aanhaalmoment bouten bescherm punten en gelenklager: 330Nm.
- Als de bescherm punten gelast zat, deze las weer terugzetten en conserveren.

2.4.1 Bak KHM2 1800T/2000T/2200T/2400T



*De bak van de KHM2 1800T, 2000T, 2200T, 2400T verschillen in sommige onderdelen in aantal

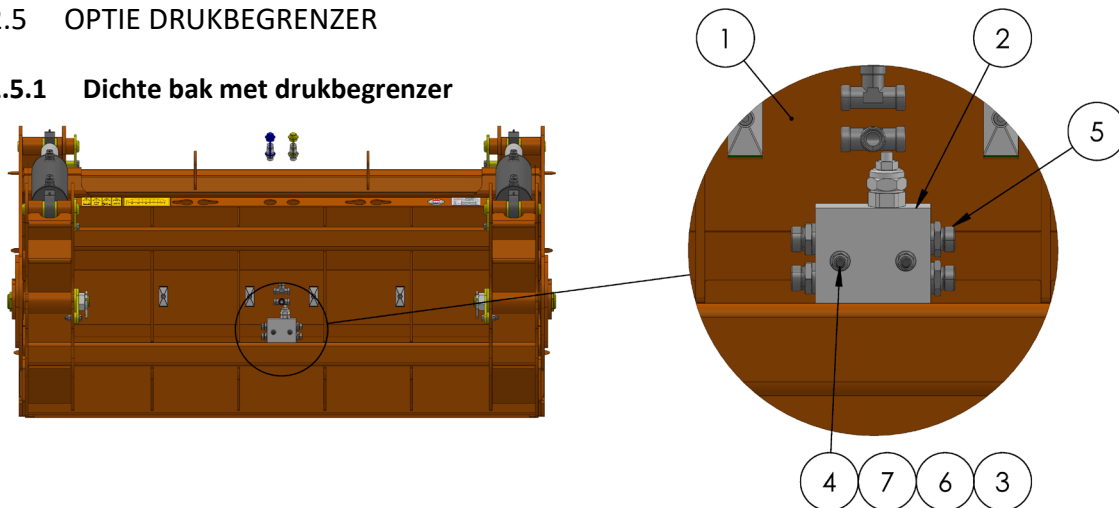
POS	AANT	ARTIKELNR	OMSCHRIJVING	GENERATIE	
1	1	1.008.190-01	Bak KHM2 1800T	Vanaf SN 87-19-5818	
		1.008.048-01	Bak KHM2 2000T	Vanaf SN 87-19-6117	
		1.008.199-01	Bak KHM2 2200T	Vanaf SN 87-19-4179	
		1.008.221-01	Bak KHM2 2400T	Vanaf SN 87-19-4909	
4	4	1.003.953-01	Opvulring KH D=Ø40 ELVZ	All	
5	2	1.008.009-01	Cilinder 110x60 S=400 2x gelenkoog Ø40mm	KHM2 1800T	Vanaf SN 87-19-5818
				KHM2 2000T	Vanaf SN 87-19-6117
				KHM2 2200T	Vanaf SN 87-19-4179
				KHM2 2400T	Vanaf SN 87-19-4909
	2	902-0202-50011-01	Cilinder 110x60 S=350 2x Gelenkogen Ø40mm	KHM2 2000T	SN 87-19-4343 t/m SN 87-19-5370
				KHM2 2200T	SN 87-19-4178
				KHM2 2400T	SN 87-19-4908
6	2	1.002.765-01	Pin Ø40, L=180, el.verz. ELVZ	All	
7	*10,12,14,14	1.001.606-01	Buisklem 20 mm dubbel	All	
8	*5,6,7,7	1.001.607-01	Deksel voor buisklem dubbel mt. 3	All	
9	4	1.001.591-01	Inschroever 15L-1/2" (GES 15L/R-WD)	All	
10	2	1.005.699-01	Snelkoppeling male 1/2", 15L pijpopname	All	
11	1	1.005.708-01	Stofkap male 1/2", blauw	All	
12	1	1.005.709-01	Stofkap male 1/2", geel	All	
13	2	1.001.812-01	T-stuk 15L 3x pijpopname (TS 15L)	All	
14	4	1300.120.10.10	Sluitering M12 DIN125A ELVZ	M12	
		1301.120.10.10	Veerring M12 DIN127B ELVZ	M12	
		1301.100.10.10	Veerring M10 DIN127B ELVZ	M10	
15	2	1201.120.10.08	Borgmoer M12 DIN985	M12	
		-	-	M10	
16	*5,6,7,7	1300.080.10.10	Sluitering M8 DIN125A ELVZ	All	
17	2	1101.120.040.10.08	Zeskantbout M12x40 DIN931 ELVZ - 8.8	M12	
		1100.100.020.10.08	Tapbout M10x20 DIN933 ELVZ - 8.8	M10	
18	*5,6,7,7	1400.080.045.10.08	Cilinderschroef M8x45 DIN912 ELVZ - 8.8	All	
19	14	1.008.175-01	Spitse tand vierkant met conische moer M30x2 L=1020mm D=50mm	KHM2 1800T	All
		1.008.175-01	Spitse tand vierkant met conische moer M30x2 L=1020mm D=50mm	KHM2 2000T	Vanaf SN 87-19-6117

14	1.002.401-01	Spitse tand vierkant met conische moer M30x2 L=920mm D=50mm	KHM2 2000T	SN 87-19-4482 t/m SN 87-19-5370
14	1.002.398-01	Spitse tand vierkant met conische moer M30x2 L=960mm D=50mm	KHM2 2000T	SN 87-19-4343
16	1.008.175-01	Spitse tand vierkant met conische moer M30x2 L=1020mm D=50mm	KHM2 2200T	Vanaf SN 87-19-4179
16	1.002.398-01	Spitse tand vierkant met conische moer M30x2 L=960mm D=50mm	KHM2 2200T	SN 87-19-4178
18	1.008.175-01	Spitse tand vierkant met conische moer M30x2 L=1020mm D=50mm	KHM2 2400T	Vanaf SN 87-19-4909
18	1.002.401-01	Spitse tand vierkant met conische moer M30x2 L=920mm D=50mm	KHM2 2400T	SN 87-19-4908

- De bouten waarmee de pinnen bevestigd zitten, zijn in de huidige versie M12 en voorzien van sluitringen en een borgmoer. Voorgaande generaties kunnen uitgevoerd zijn met een M12/M10 bout, veerring en een getapt gat.

2.5 OPTIE DRUKBEGRENZER

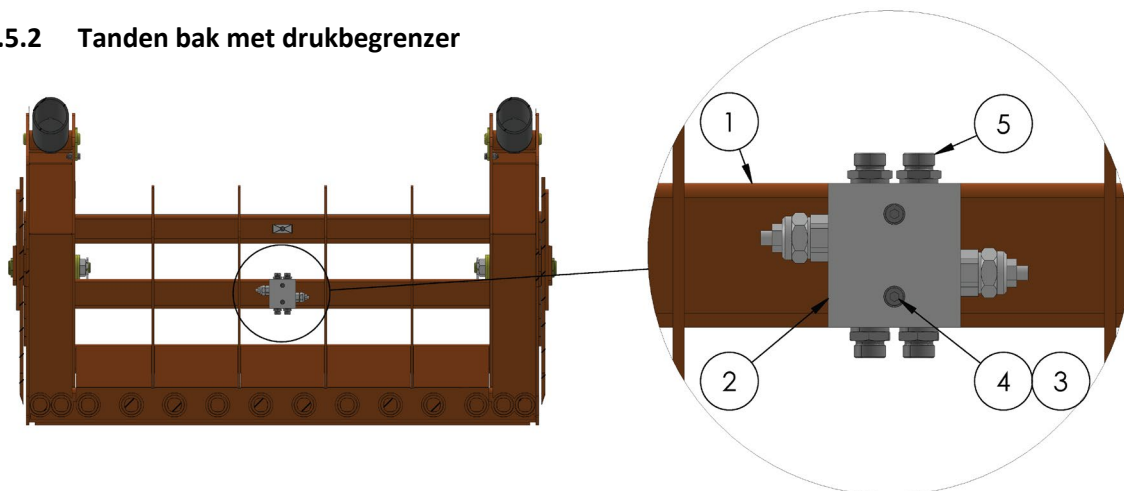
2.5.1 Dichte bak met drukbegrenzer



De cilinderschroeven en sluitringen bevinden zich in de bak, de buisjes (pos 6) bevinden zich tussen de bak en de terugslagklep.

POS	AANT	ARTIKELNUMMER	OMSCHRIJVING	
1	1		KHS2/KHM2 (Kuilhapper met dichte bak)	
2	1	1.001.932-01	Cross-over ventiel 80 l/min, 1/2", in line (30-250 bar)	
3	2	1300.080.10.10	Sluitring M8 DIN125A ELVZ	
4	2	1400.080.110.10.08	Cilinderschroef M8x110 DIN912 ELVZ - 8.8	
5	4	1.001.591-01	Inschroever 15L-1/2" (GES 15L/R-WD)	
6	2	1.009.885-01	Buisje $\varnothing 15 \times 2 \times 45$	KHS2
		1.009.880-01	Buisje $\varnothing 15 \times 2 \times 45$	KHM2
7	2	1211.080.10.08	Flensmoer zelfborgend M8 DIN6926 ELVZ - 8.8	

2.5.2 Tandens bak met drukbegrenzer

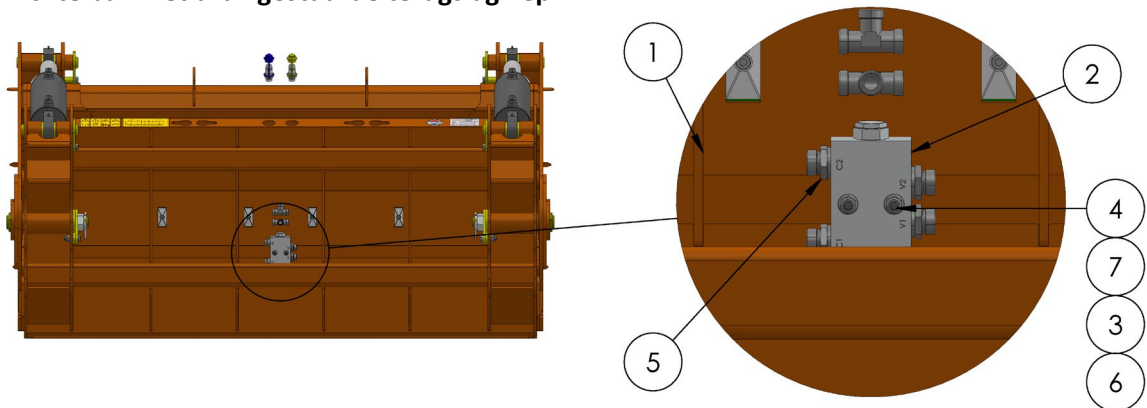


De drukbegrenzer is aan de binnenzijde gemonteerd. Hiervoor is M8 schroefdraad getapt in de koker.

POS	AANT	ARTIKELNUMMER	OMSCHRIJVING
1	1		KHP2/KHM2 (Kuilhapper met tandens bak)
2	1	1.001.932-01	Cross-over ventiel 80 l/min, 1/2", in line (30-250 bar)
3	2	1301.080.10.10	Veerring M8 DIN127B ELVZ
4	2	1400.080.060.10.08	Cilinderschroef M8x60 DIN912 ELVZ - 8.8
5	4	1.001.591-01	Inschroever 15L-1/2" (GES 15L/R-WD)

2.6 OPTIE DRUKGESTUURDE TERUGSLAGKLEP

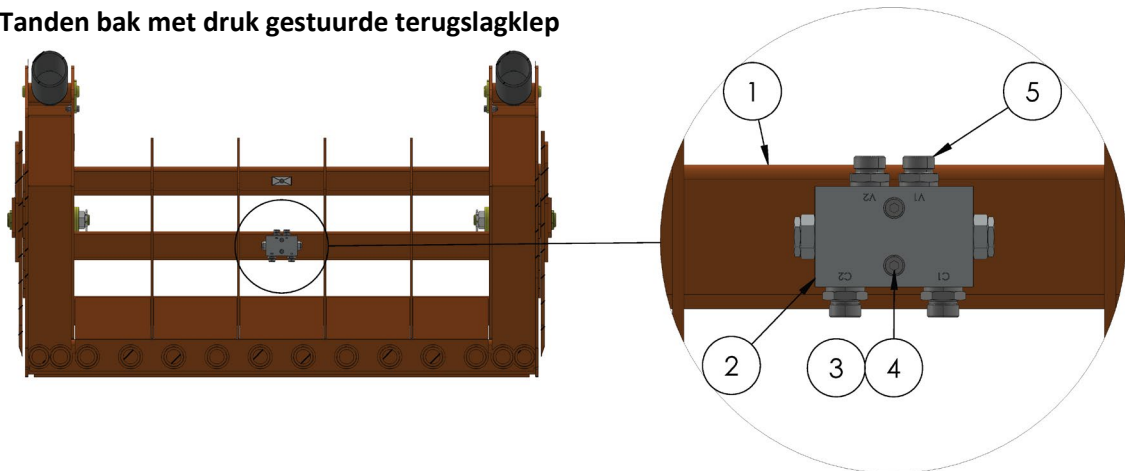
2.6.1 Dichte bak met druk gestuurde terugslagklep



De cilinderschroeven en sluitringen bevinden zich in de bak, de buisjes (pos 6) bevinden zich tussen de bak en de terugslagklep.

POS	AANT	ARTIKELNUMMER	OMSCHRIJVING	
1	1		KHS2/KHM2 (Kuilhapper met dichte bak)	
2	1	1.008.374-01	Dubbel gestuurde terugslagklep 1/2", 45 l/min	
3	2	1300.080.10.10	Sluitring M8 DIN125A ELVZ	
	2	1400.080.100.10.08	Cilinderschroef M8x100 DIN912 ELVZ - 8.8	
5	4	1.001.591-01	Inschroever 15L-1/2" (GES 15L/R-WD)	
6	2	1.009.887-01	Buisje $\varnothing 15 \times 2 \times 45$	KHS2
		1.009.883-01	Buisje $\varnothing 15 \times 2 \times 45$	KHM2
7	2	1211.080.10.08	Flensmoer zelfborgend M8 DIN6926 ELVZ - 8.8	

2.6.2 Tandens bak met druk gestuurde terugslagklep



De dubbel gestuurde terugslagklep is aan de binnenzijde gemonteerd. Hiervoor is M8 schroefdraad getapt in de koker.

POS	AANT	ARTIKELNUMMER	OMSCHRIJVING	
1	1		KHP2/KHM2T (Kuilhapper met tandens bak)	
2	1	1.008.374-01	Dubbel gestuurde terugslagklep 1/2", 45 l/min	
3	2	1301.080.10.10	Veerring M8 DIN127B ELVZ	
4	2	1400.080.060.10.08	Cilinderschroef M8x60 DIN912 ELVZ - 8.8	
5	4	1.001.591	Inschroever 15L-1/2" (GES 15L/R-WD)	

FLINGK

Machinebouw

