

SE-250

## Strooier Elektrisch

Technische handleiding NL

Enkel bedoeld voor dealers



(Hier afgebeeld: SE-250 met optioneel derde wiel)

Geproduceerd door: Flingk Machinebouw B.V.

Flingk Machinebouw B.V.  
De Morgenstond 6  
5473 HG Heeswijk-Dinther  
Nederland

Tel.: +31(0)85-0685613  
info@flingk.nl  
www.flingk.nl

Het copyright voor deze technische documentatie berust bij Flingk Machinebouw. Alle rechten, met name het recht op verveelvoudiging, op verbreiding of vertaling blijven voorbehouden. Niets uit deze documentatie mag in welke vorm dan ook verwerkt, verveelvoudigd of openbaar gemaakt worden zonder schriftelijk toestemming.

Versie bedieningshandleiding: V01.00

Eerste publicatie: 20 december 2023

---

**INHOUD**

|       |  |    |
|-------|--|----|
| 1     | Voorwoord .....  | 4  |
| 2     | Elektrisch schema.....   | 5  |
| 2.1   | Besturing met 6-hoekige accumeter en grijze motorcontroller..... | 5  |
| 2.2   | Besturing met ronde accumeter en zwarte motorcontroller.....     | 7  |
| 3     | Stuklijst.....   | 8  |
| 3.1   | SE-250 (1.002.679) .....   | 8  |
| 3.1.1 | Frame SE 250 + elektro gedeelte + transportband .....            | 9  |
| 3.1.2 | Duwbeugel SE 250 compleet (1.002.682-01) .....                   | 15 |
| 3.1.3 | Roerder (1.002.681-01) .....                                     | 18 |
| 3.1.4 | Vijzel (1.002.687-01).....                                       | 19 |
| 3.2   | Optie derde wiel.....  | 19 |
| 4     | Notities.....  | 20 |

---

## 1 VOORWOORD

Deze technische handleiding is geschreven voor het geven van gespecialiseerde informatie naast de gebruikershandleiding, en is zodoende niet gericht op eindgebruikers van de machine.

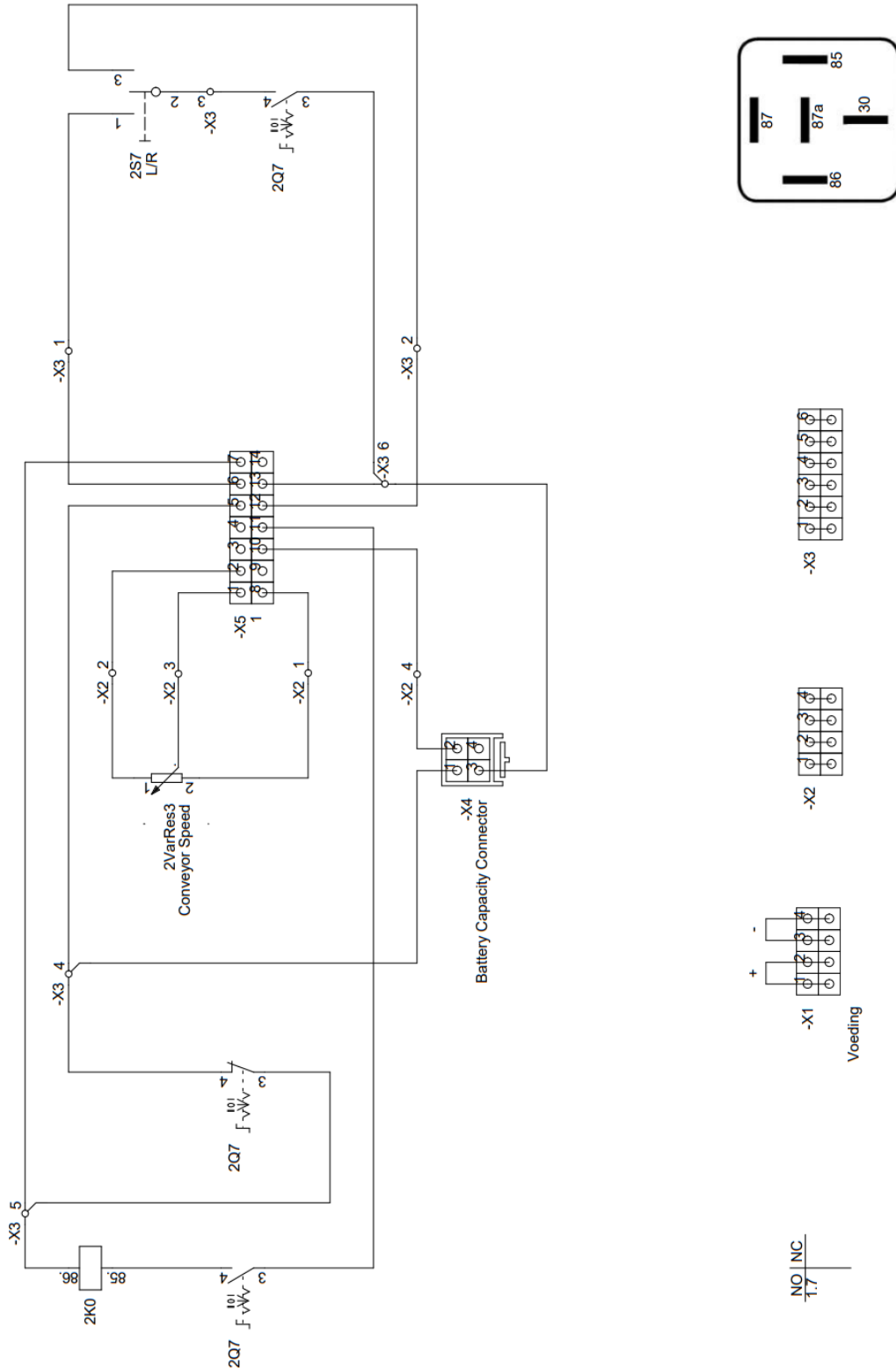
Tijdens werkzaamheden aan/met de SE-250 moeten de waarschuwingen en aanwijzingen uit de bedieningshandleiding in acht genomen worden.

Deze handleiding is voorzien van elektrische schema's en stuklijsten van de standaard SE-250, daarnaast zijn de volgende opties opgenomen.

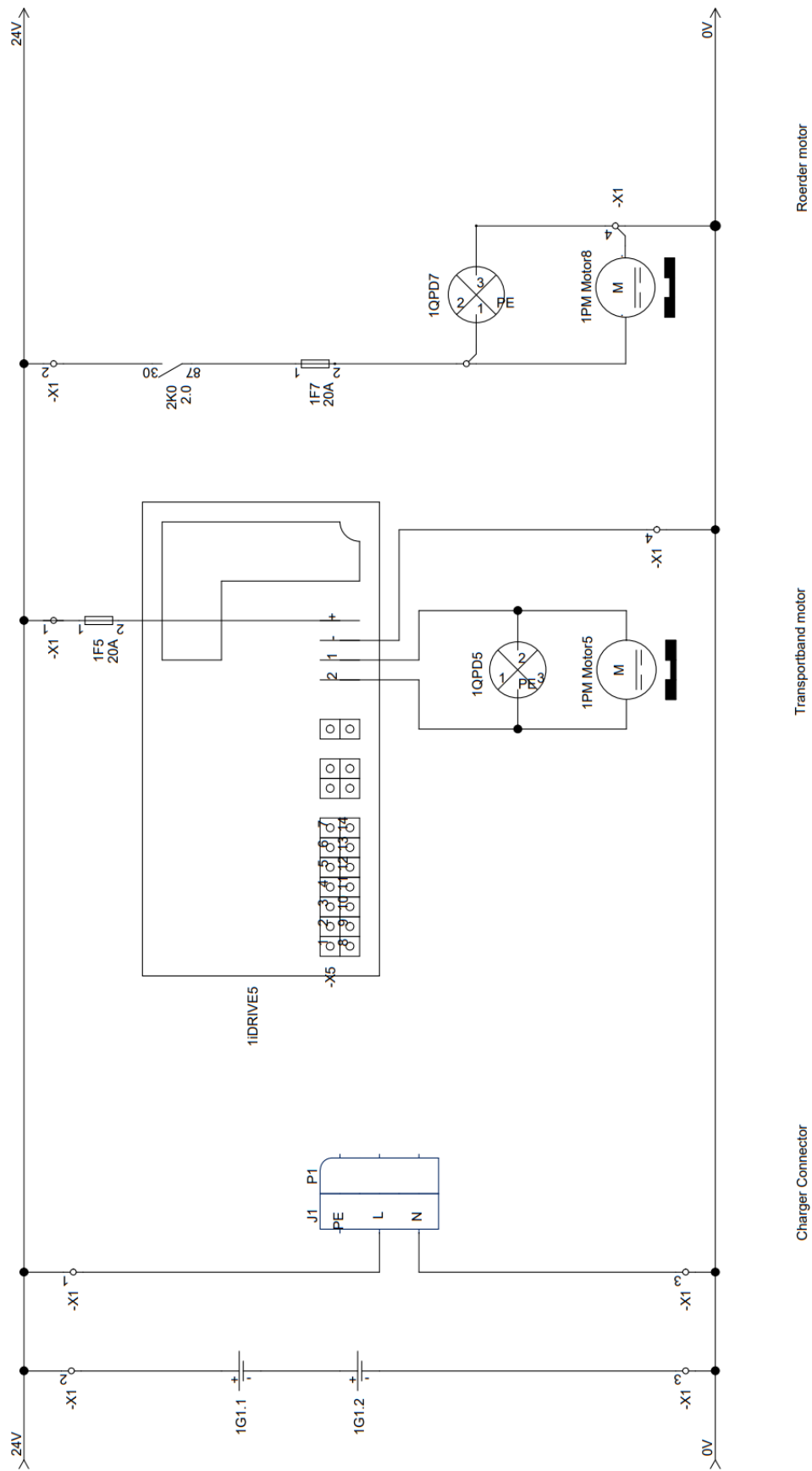
- Derde wiel
- Grote wielen

## 2 ELEKTRISCH SCHEMA

### 2.1 BESTURING MET 6-HOEKIGE ACCUMETER EN GRIJZE MOTORCONTROLLER Voeding (Batterij & Lader), iDRIVE, Motoren



iDRIVE input/output

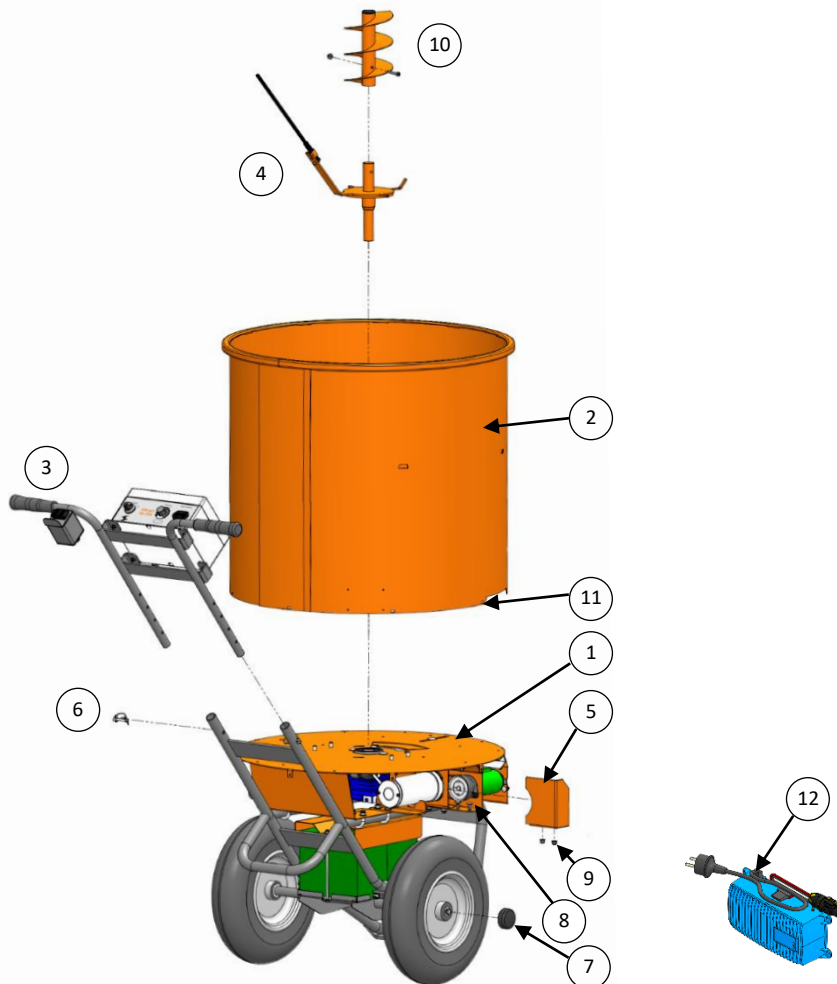




### 3 STUKLIJST

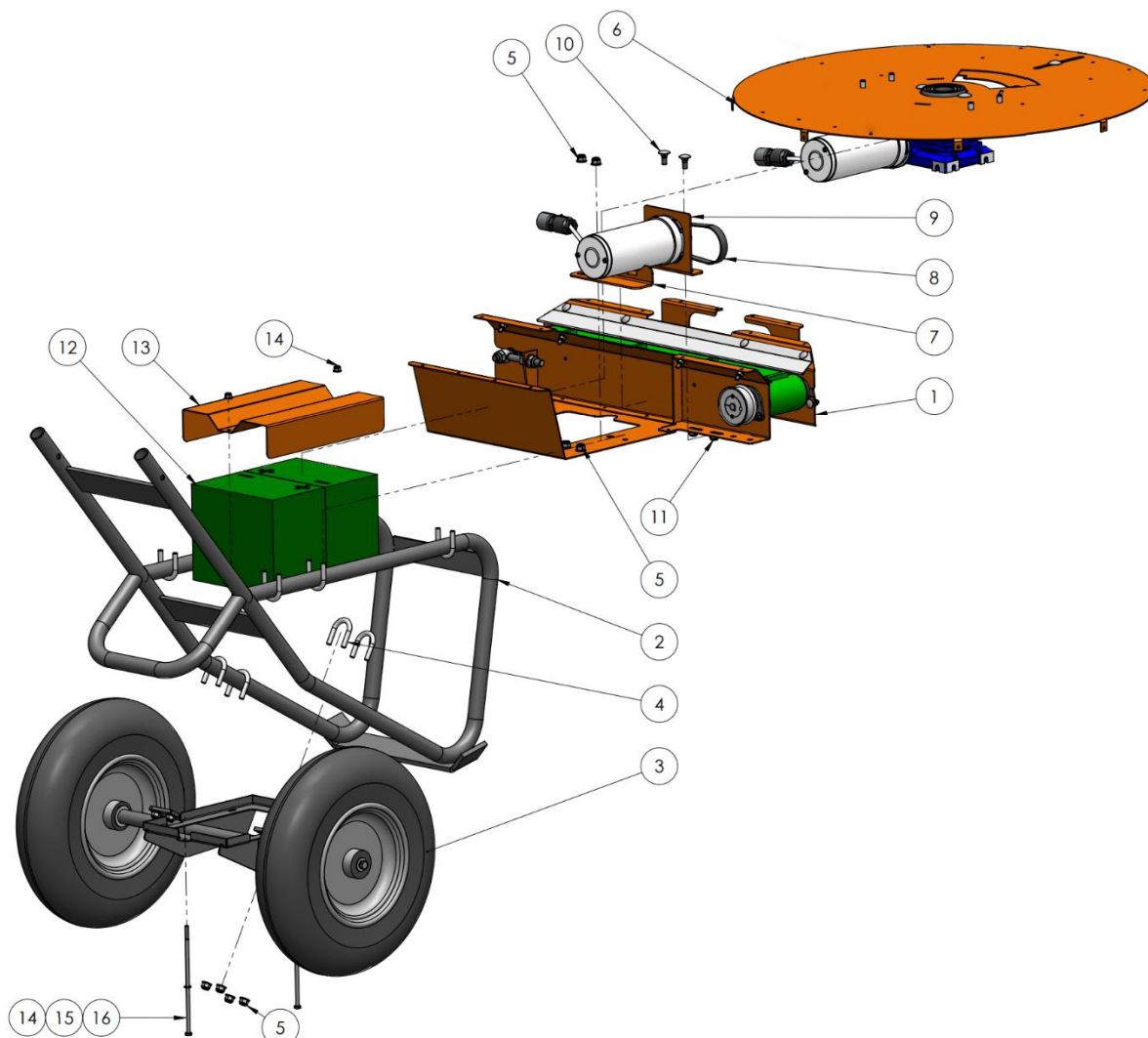
In de volgende stuklijsten staan de artikelnummers van de verschillende onderdelen van de SE 250 standaard (400mm wielen) en de optie: grote wielen (450mm). Deze onderdelen zijn te bestellen via uw dealer of Flingk Machinebouw.

#### 3.1 SE-250 (1.002.679)



| POS | AANT | OMSCHRIJVING   | ARTIKELNUMMER      | GENERATIE           |
|-----|------|--|--------------------|---------------------|
| 1   | 1    | Frame SE 250 met elektro gedeelte en transportband, zie: 3.1.1 | 1.002.684-01       | Vanaf SN 88-19-0467 |
|     |      |  | 004-0250-90015-01  | T/m SN 88-19-0466   |
| 2   | 1    | Tonnetje SE 250  | 1.002.673-01       | Vanaf SN 88-19-0467 |
|     |      |  | 004-0250-50011-01  | T/m SN 88-19-0466   |
| 3   | 1    | Duwbeugel SE 250 compleet, zie: 3.1.2                          | 1.002.682-01       | Vanaf SN 88-19-0467 |
|     |      |  | 004-0250-90010-01  | T/m SN 88-19-0466   |
| 4   | 1    | Roerder SE 250 compleet, zie: 3.1.3                            | 1.002.681          | Vanaf SN 88-19-0467 |
|     |      |  | 004-0250-90007-01  | T/m SN 88-19-0466   |
| 5   | 1    | Afdekkapje tandriem  | 1.002.647-01       | Vanaf SN 88-19-0467 |
|     |      |  | 004-0250-00063-01  | T/m SN 88-19-0466   |
| 6   | 2    | Buisborgclip 6x32x28   | 1.002.350          | Allemaal            |
| 7   | 2    | Dompeldop rond PVC 50x20 zwart                                 | 1.002.692          | Allemaal            |
| 8   | 2    | Slotbout M6x16 DIN603 ELVZ - 8.8                               | 1103.060.016.10.08 | Allemaal            |
| 9   | 2    | Flensmoer zelfborgend M6 DIN6926 ELVZ - 8                      | 1211.060.10.10     | Allemaal            |
| 10  | 1    | Vijzel Ø35mm, afneembaar, zie: 3.1.4                           | 1.002.687-01       | Vanaf SN 88-19-0150 |
| 11  | 8    | Popnagel 4,8x10 RVS gebruikt om POS 2 vast te zetten           | 1503.048.010.20.10 | Allemaal            |
| 12  | 1    | Acculader met stekker met Neutrik Powercon                     | 1.008.368-01       | Vanaf 87-19-3255    |

### 3.1.1 Frame SE 250 + elektro gedeelte + transportband

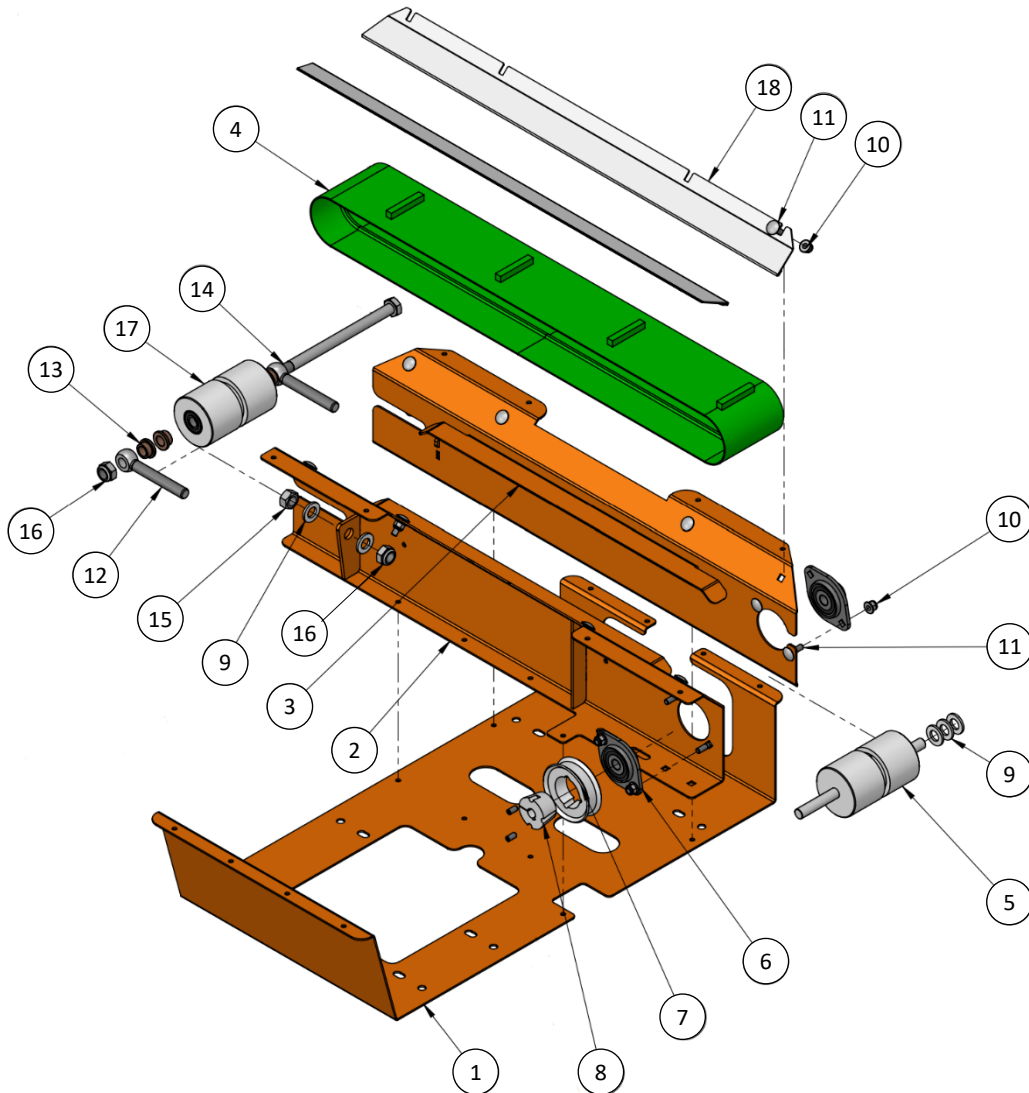


Stuklijst bij 1.002.684-01, frame SE 250 + elektro gedeelte + transportband

| POS | AANT | OMSCHRIJVING                                   | ARTIKELNUMMER                     | GENERATIE                                |
|-----|------|--|-----------------------------------|--|
| 1   | 1    | Transportbandgedeelte compleet, zie 3.1.1.1    | 1.002.632                         | Allemaal                                 |
| 2   | 1    | Frame SE 250                                   | 1.002.674-01<br>004-0250-50023-01 | Vanaf SN 88-19-0467<br>T/m SN 88-19-0466 |
| 3   | 1    | Accubak met wielen, zie 0                      | 1.008.369                         | Allemaal                                 |
| 4   | 10   | Draadbeugel 3/4", 52 mm                        | 1.002.691                         | Allemaal                                 |
| 5   | 20   | Flensmoer zelfborgend M8 DIN6926 ELVZ - 8      | 1211.080.10.10                    | Allemaal                                 |
| 6   | 1    | Basisplaat kuip, zie: 3.1.1.3                  | 1.002.685<br>004-0250-90017-01    | Vanaf SN 88-19-0467<br>T/m SN 88-19-0466 |
| 7   | 1    | Ondersteuning transportbandmotor               | 1.002.623-01<br>004-0250-00159-01 | Vanaf SN 88-19-0467<br>T/m SN 88-19-0466 |
| 8   | 1    | Tandriem HTD 5M, 15 mm, Z=70, L=350            | 1.002.627-01                      | Allemaal                                 |
| 9   | 1    | Transportbandmotor met motorsteen, zie 3.1.1.4 | 1.002.636                         | Allemaal                                 |
| 10  | 2    | Slotbout M8x20 DIN603 ELVZ - 8.8               | 1103.080.020.10.08                | Vanaf SN 88-19-0467                      |
|     | 2    | Slotbout M6x16 DIN603 ELVZ - 8.8               | 1103.060.016.10.08                | T/m SN 88-19-0466                        |
| 11  | 2    | Flensmoer zelfborgend M8 DIN6926 ELVZ - 8      | 1211.080.10.10                    | Allemaal                                 |
| 12  | 2    | Accu 12V 33 Ah AGM                             | 1.002.661                         | Vanaf SN 87-19-3255                      |
|     |      | Kleine accu                                    |                                   | T/m SN 87-19-3251                        |

|    |   |  |                    |                                  |
|----|---|--|--------------------|----------------------------------|
| 13 | 1 | Afdekkap accu's                                      | 1.002.664-01       | Vanaf SN 87-19-3255 <sup>1</sup> |
|    |   |  | 004-0250-00199-01  | T/m SN 87-19-3251 <sup>1</sup>   |
| 14 | 2 | Flensmoer zelfborgend M6 DIN6926 ELVZ - 8            | 1211.060.10.10     | Allemaal                         |
| 15 | 2 | Sluitring M6 DIN125A                                 | 1300.060.10.10     | Allemaal                         |
| 16 | 2 | Zeskantbout M6x190 DIN931 ELVZ - 8.8                 | 1101.060.190.10.08 | Vanaf SN 87-19-3255 <sup>1</sup> |
|    |   | Zeskantbout M6x170 DIN931 ELVZ - 8.8                 | 1101.060.170.10.08 | T/m SN 87-19-3251 <sup>1</sup>   |
|    | 1 | Accukabel SE 250                                     | 1.007.129          | Allemaal                         |
|    | 1 | Verbindingskabel accu's SE 250 (kabel tussen accu's) | 1.007.128          | Allemaal                         |

### 3.1.1.1 Transportbandgedeelte compleet (1.002.632-01)

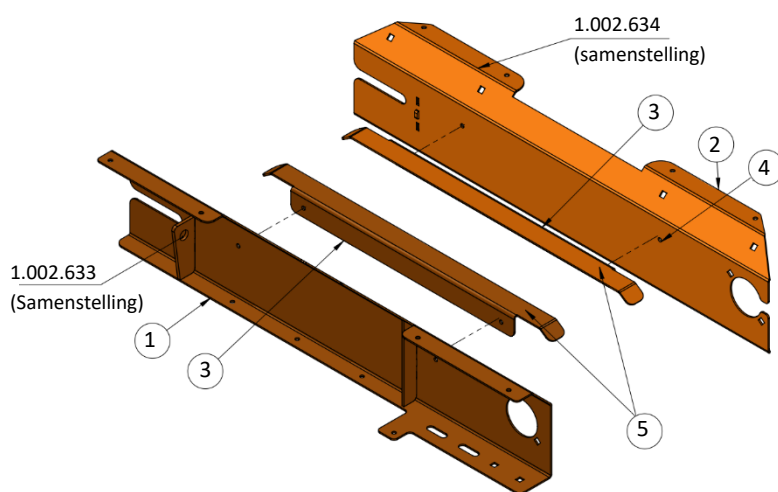


| POS | AANT | OMSCHRIJVING  | ARTIKELNUMMER     | GENERATIE           |
|-----|------|---|-------------------|---------------------|
| 1   | 1    | Basisplaat SE 250                                       | 1.002.615-01      | Vanaf SN 88-19-0467 |
|     |      |   | 004-0250-00027-02 | SN 87-19-3252       |
|     |      |   | 004-0250-00027-01 | T/m SN 88-19-0466   |
| 2   | 1    | Zijkant transportband met tpb geleiding, zie: 3.1.1.1.1 | 1.002.633-01      | Vanaf SN 88-19-0467 |
|     |      |   | 004-0250-90005-01 | T/m SN 88-19-0466   |
| 3   | 1    | Zijkant transportband met tpb geleiding, zie: 3.1.1.1.1 | 1.002.634-01      | Vanaf SN 88-19-0467 |
|     |      |   | 004-0250-90006-01 | T/m SN 88-19-0466   |
| 4   | 1    | Transportband 1-laags, L=1338                           | 1.001.663-01      | Allemaal            |
| 5   | 1    | Aandrijfrol transportband                               | 1.002.635-01      | Allemaal            |

<sup>1</sup> Serienummer is niet leidend, maatvoering wel

|    |    |   |                    |                     |
|----|----|---|--------------------|---------------------|
| 6  | 2  | Flenslagerhuis ovaal plaatstaal                                       | 1.002.098-01       | Allemaal            |
| 7  | 1  | Tandriemschijf  | 1.002.625-01       | Allemaal            |
| 8  | 1  | Klembus Taperlock 1108-12 mm  | 1.002.174-01       | Allemaal            |
| 9  | 7  | Sluitring M12 DIN125A ELVZ  | 1300.120.10.10     | Allemaal            |
| 10 | 12 | Flensmoer zelfborgend M6 DIN6926 ELVZ - 8                             | 1211.060.10.10     | Allemaal            |
| 11 | 12 | Slotbout M6x20 DIN603 ELVZ - 8.8                                      | 1103.060.020.10.08 | Allemaal            |
| 12 | 2  | Knevelschroef M12x90 DIN444LB ELVZ - 8.8                              | 1406.120.090.10.08 | Allemaal            |
| 13 | 4  | Glijlager kraag Brons   | 1.002.131          | Vanaf SN 88-19-0467 |
|    |    |   | 004-0250-00033-01  | T/m SN 88-19-0466   |
| 14 | 1  | Zeskantbout M12x190 DIN931 ELVZ - 8.8                                 | 1101.120.190.10.08 | Allemaal            |
| 15 | 2  | Zeskantmoer M12 DIN934 ELVZ - 8                                       | 1200.120.10.08     | Allemaal            |
| 16 | 3  | Borgmoer M12 DIN985 ELVZ - 8  | 1201.120.10.08     | Allemaal            |
| 17 | 1  | Meeloprool transportband, met lagers                                  | 1.002.631-01       | Allemaal            |
| 18 | 2  | Stalen kantafdichting SE 250  | 1.002.628-01       | Allemaal            |
| 19 | 8  | Popnagel 4,8x10 RVS<br>gebruikt om POS 2 & POS 3 vastzetten aan POS 1 | 1503.048.010.20.10 | Allemaal            |

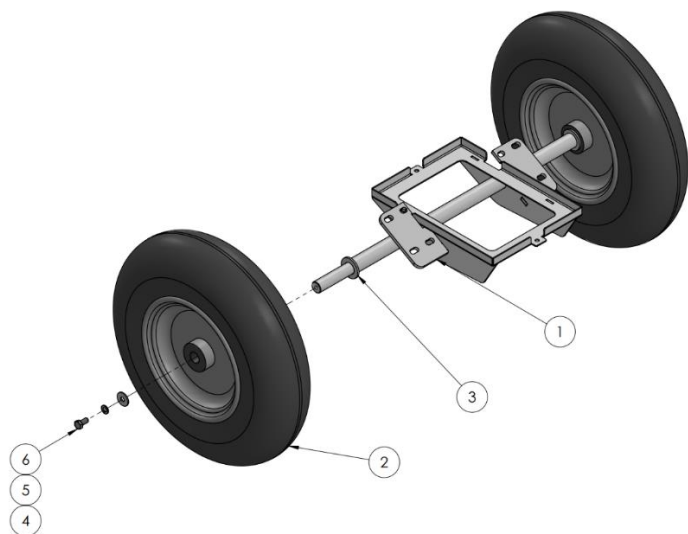
### 3.1.1.1.1 Zijkant transportband met transportband geleiding (1.002.633-01 en 1.002.634-01)



| POS | AANT    | OMSCHRIJVING            | ARTIKELNUMMER      | GENERATIE           |
|-----|---------|-------------------------|--------------------|---------------------|
| 1   | 1       | Zijkant transportband   | 1.002.630-01       | Vanaf SN 88-19-0467 |
|     |         |                         | 004-0250-50009-01  | T/m SN 88-19-0466   |
| 2   | 1       | Zijkant transportband   | 1.002.629-01       | Vanaf SN 88-19-0467 |
|     |         |                         | 004-0250-50007-01  | T/m SN 88-19-0466   |
| 3   | 2 (2x1) | Geleiding transportband | 1.002.620-01       | Allemaal            |
| 4   | 4 (2x2) | Popnagel 4,8x10 RVS     | 1503.048.010.20.10 | Allemaal            |
| 5   | 2 (2x1) | Teflontape              |                    | Allemaal            |

### 3.1.1.2 Accubak met wielen (1.008.369-01)

Het onderstel wordt standaard uitgevoerd met  $\varnothing 400$ mm wielen, optioneel kan gekozen worden voor  $\varnothing 450$ mm wielen.

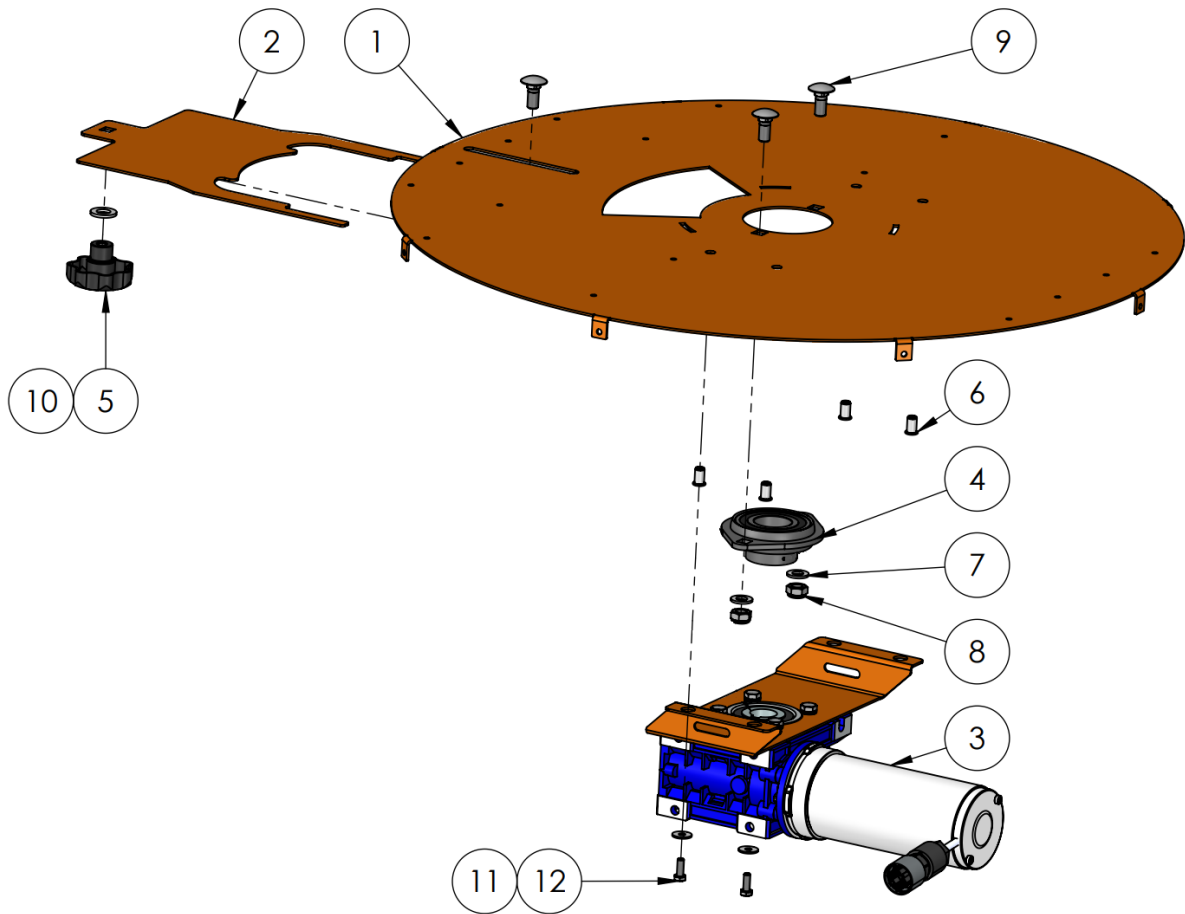


| POS | AANT | OMSCHRIJVING  | ARTIKELNUMMER      | GENERATIE                             |
|-----|------|---|--------------------|---------------------------------------|
| 1   | 1    | As + accubak SE 250, voor 2 grote accu's, 202x273 as: $\varnothing 20$ mm         | 1.002.675-01       | Vanaf SN 87-19-3255 <sup>2</sup>      |
|     |      | As + accubak SE 250, voor 2 kleine accu's, 188x158 as: $\varnothing 20$ mm        | 004-0250-50025-02  | T/m SN 87-19-3251 <sup>2</sup>        |
|     |      | As + accubak SE 250, voor 2 kleine accu's, 188x158 as: $\varnothing 25$ mm        | 004-0250-50025-01  | T/m SN 87-19-3083 <sup>2</sup>        |
| 2   | 2    | Kruiwagenwiel met luchtband, standaard $L\varnothing 400$ as: $\varnothing 20$ mm | 1.002.377-01       | Vanaf SN 87-19-3084                   |
|     |      | Kruiwagenwiel, standaard $L\varnothing 400$ as: $\varnothing 25$ mm               | 1.002.375-01       | T/m SN 87-19-3083                     |
|     |      | Kruiwagenwiel met luchtband, grote wielen ( $\varnothing 450$ ) Optie             | 1.002.378-01       | Allemaal, indien $\varnothing 450$ mm |
| 3   | 2    | Sluitring M20 DIN125A ELVZ  | 1300.200.10.10     | $\varnothing 20$ mm                   |
|     |      | Sluitring M24 DIN125A ELVZ  | 1300.240.10.10     | $\varnothing 25$ mm                   |
| 4   | 2    | Carrosseriering M8 DIN9021 ELVZ   | 1302.080.10.10     | Allemaal                              |
| 5   | 2    | Veerring M8 DIN127B ELVZ  | 1301.080.10.10     | Allemaal                              |
| 6   | 2    | Tapbout M8x16 DIN933 ELVZ - 8.8   | 1100.080.016.10.08 | Allemaal                              |

Loctide gebruiken op pos 6.

<sup>2</sup> Serienummer is niet leidend, maatvoering wel

3.1.1.3 Basisplaat kuip (1.002.685-01 & 004-0250-90017-01)



| POS | AANT | OMSCHRIJVING  | ARTIKELNUMMER            | GENERATIE   |
|-----|------|---|--------------------------|---|
| 1   | 1    | Bodemplaat tonnetje met gaten voor $\varnothing 35$ flenslager, en blindklinkmoer | 1.002.643-01             | Vanaf SN 88-19-0467                                   |
|     |      | Bodemplaat tonnetje, met gaten voor $\varnothing 35$ flenslager, popnagel.        | 004-0250-00019-03        | Vanaf SN 87-19-3255<br>T/m SN 88-19-0466 <sup>3</sup> |
|     |      | Bodemplaat tonnetje, met gaten voor $\varnothing 30$ flenslager.                  | 004-0250-00019-02        | Vanaf SN 87-19-3255<br>T/m SN 88-19-0466 <sup>3</sup> |
|     |      | Bodemplaat tonnetje, model zonder extra lager                                     | 004-0250-00019-01        | T/m SN 87-19-3251                                     |
| 2   | 1    | Doseerschuif  | 1.002.644-01             | Vanaf SN 88-19-0467                                   |
|     |      |   | 004-0250-00021-01        | T/m SN 88-19-0466                                     |
| 3   | 1    | <b>Roerdermotor met motorsteun, zie: 3.1.3</b>                                    | <b>1.002.683-01</b>      | <b>Vanaf SN 88-19-0467</b>                            |
|     |      |   | <b>004-0250-90011-01</b> | <b>T/m SN 88-19-0466</b>                              |
| 4   | 1    | Flenslagerhuis ovaal plaatstaal, as $\varnothing 35$                              | 1.002.099-01             | Vanaf SN 88-19-0467                                   |
|     |      | Flenslagerhuis ovaal plaatstaal, as $\varnothing 30$                              | 1.002.104-01             | Vanaf SN 87-19-3255 t/m<br>SN 88-19-0466              |
|     |      | Indien geen lager: kunststofring  | 004.0250-00043           | T/m SN 87-19-3251                                     |
| 5   | 1    | Sterknop binnendraad M10  | 1.002.689                | Allemaal  |
| 6   | 4    | Blindklinkmoer M6   | 1.002.690-01             | Vanaf SN 88-19-0467                                   |
|     | 4    | Popnagel 4,8x10 RVS   |                          | T/m SN 88-19-0466                                     |
| 7   | 2    | Sluitring M10 DIN125A ELVZ  | 1300.100.10.10           | (Mits lager, M10/M8)                                  |
| 8   | 2    | Borgmoer M10 DIN985 ELVZ - 8  | 1201.100.10.08           | (Mits lager, M10/M8)                                  |
| 9   | 3    | Slotbout M10x25 DIN603 ELVZ - 8.8   | 1103.100.025.10.08       | (Mits lager, M10/M8)                                  |
| 10  | 1    | Sluitring M12 DIN125A ELVZ  | 1300.120.10.10           | Allemaal  |
| 11  | 4    | Carrosseriering M6 DIN9021 ELVZ   | 1302.060.10.10           | Vanaf SN 88-19-0467                                   |

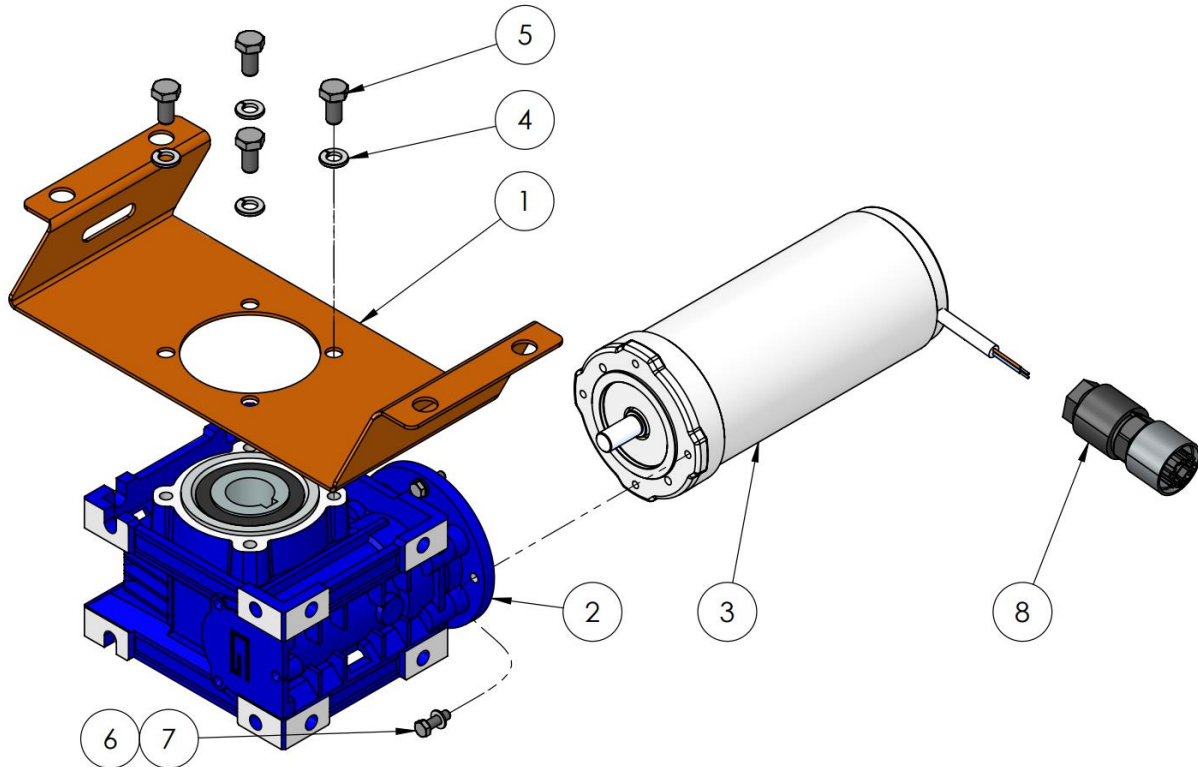
<sup>3</sup> Serienummer is niet leidend, maatvoering wel

|    |   |                                 |                    |                     |
|----|---|---------------------------------|--------------------|---------------------|
| 12 | 4 | Tapbout M6x16 DIN933 ELVZ - 8.8 | 1100.060.016.10.08 | Vanaf SN 88-19-0467 |
|----|---|---------------------------------|--------------------|---------------------|

Montage instructies:

- Stelschroeven van flenslager (pos 4) verwijderen.
- Lager en motor uitlijnen m.b.v. roerder (1.002.681)

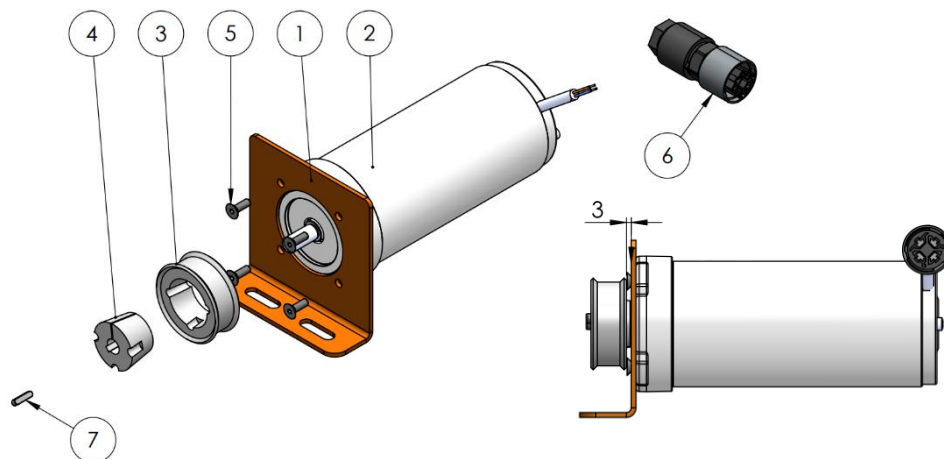
### 3.1.1.3.1 Roerdermotor met motorsteun (1.002.683-01)



| POS | AANT | OMSCHRIJVING                          | ARTIKELNUMMER      | GENERATIE                        |
|-----|------|---------------------------------------|--------------------|----------------------------------|
| 1   | 1    | Motorsteun roerdermotor bouwgr. 050   | 050 1.002.654-01   | Vanaf SN 88-19-0467              |
|     |      |                                       | 004-0250-00087-03  | T/m SN 88-19-0466                |
| 2   | 1    | Wormwielreductor Uitgaande as: Ø25mm  | 1.002.307-01       | Vanaf SN 87-19-3255              |
|     |      | Wormwielreductor Uitgaande as: Ø18mm, | 1.002.310-01       | T/m SN 87-19-3251                |
| 3   | 1    | Elektromotor 24VDC,                   | 1.002.560-01       | Allemaal                         |
| 4   | 4    | Veerring M8 DIN127B ELVZ              | 1301.080.10.10     | Allemaal                         |
| 5   | 4    | Tapbout M8x16 DIN933 ELVZ - 8.8       | 1100.080.016.10.08 | Allemaal                         |
| 6   | 4    | Sluitring M5 DIN125A ELVZ             | 1300.050.10.10     | Allemaal                         |
| 7   | 4    | Tapbout M5x16 DIN933 ELVZ - 8.8       | 1100.050.016.10.08 | Allemaal                         |
| 8   | 1    | Stekker Phoenix                       | 1.002.442-01       | Vanaf SN 88-19-0467 <sup>4</sup> |
|     |      |                                       | 907-0102-00009     | T/m SN 88-19-0466                |

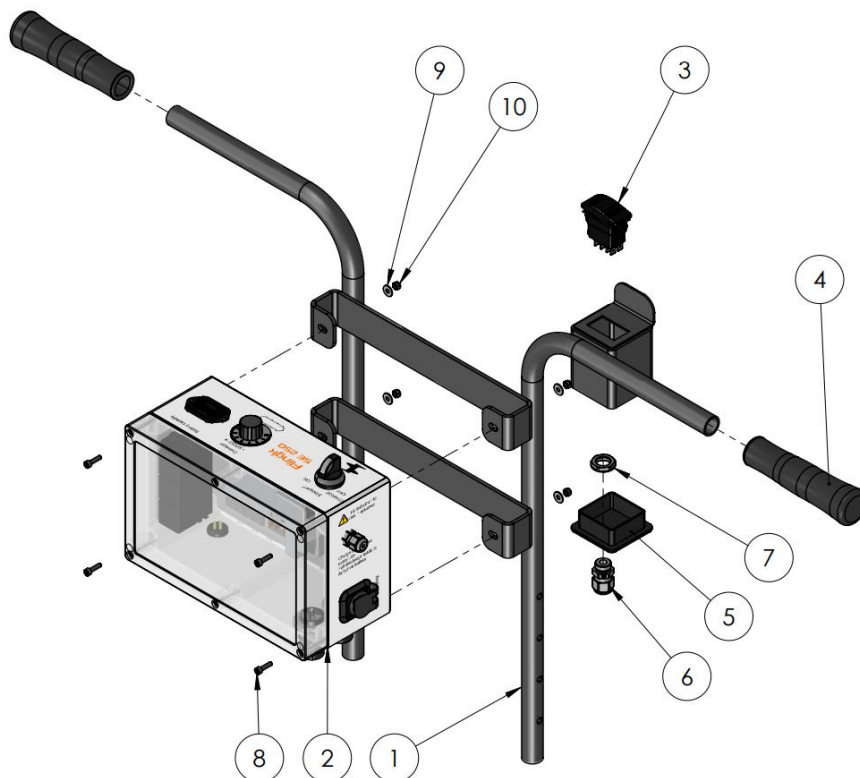
<sup>4</sup> Serienummer is niet leidend, controleer type stekker.

### 3.1.1.4 Transportbandmotor met motorsteun (1.002.636-01)



| POS | AANT | OMSCHRIJVING                                   | ARTIKELNUMMER        | GENERATIE                        |
|-----|------|--|----------------------|----------------------------------|
| 1   | 1    | Motorsteun transportband motor                 | 1.002.619-01         | Vanaf SN 87-19-3084              |
| 2   | 1    | Elektromotor 24VDC                             | 1.002.561-01         | Vanaf SN 87-19-3084              |
| 3   | 1    | Tandriemschijf                                 | 1.002.624-01         | Vanaf SN 87-19-3084              |
| 4   | 1    | Klembus Taperlock (voerzien van stelschroeven) | 1.002.162-01         | Vanaf SN 87-19-3084              |
| 5   | 4    | Verzonken inbuschroef M5x12 DIN7991 ELVZ - 8.8 | 1404.050.012.10.08   | Vanaf SN 87-19-3084              |
| 6   | 1    | Stekker Phoenix 4-polig (grijs)                | 1.002.442-01         | Vanaf SN 88-19-0467 <sup>5</sup> |
|     |      |  | 907-0102-00009       | T/m SN 88-19-0466                |
| 7   | 1    | Vlakke inlegspie 4x4x16 DIN6885A               | 1500.04.04.016.05.10 | Vanaf SN 87-19-3084              |

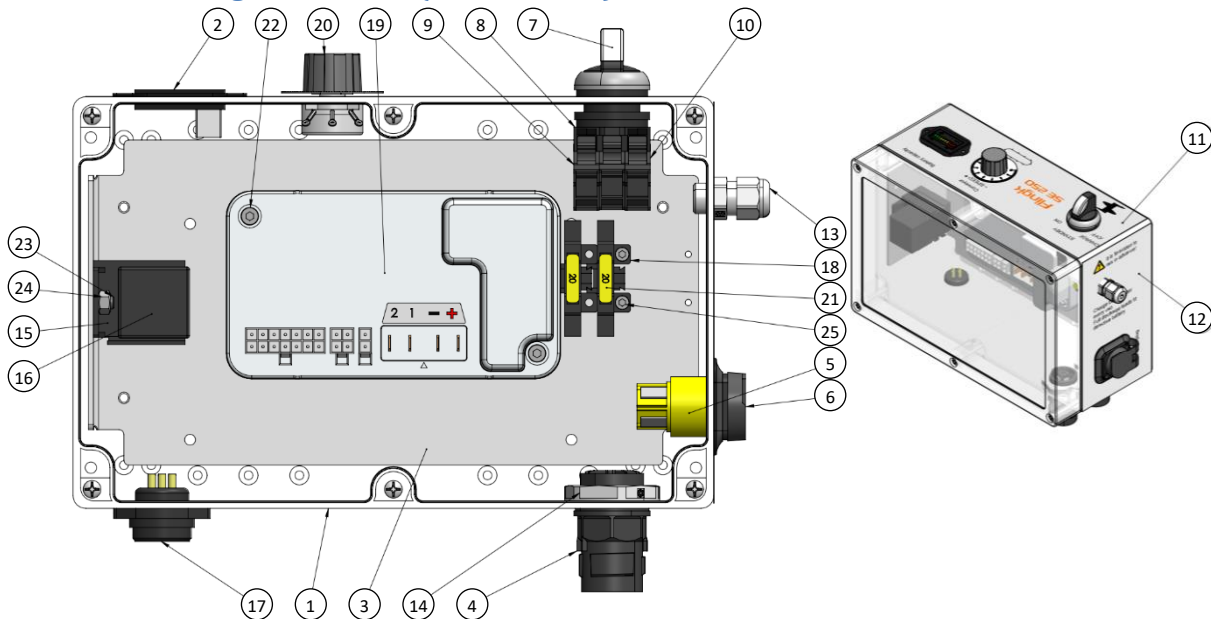
### 3.1.2 Duwbeugel SE 250 compleet (1.002.682-01)



<sup>5</sup> Serienummer is niet leidend, controleer type stekker.

| POS | AANT | OMSCHRIJVING                               | ARTIKELNUMMER      | GENERATIE           |
|-----|------|--|--------------------|---------------------|
| 1   | 1    | Duwbeugel SE 250                           | 1.002.672-01       | Vanaf SN 87-19-3252 |
|     |      |  | 004-0250-50003-01  | T/m SN 87-19-3251   |
| 2   | 1    | <b>Besturingskast SE 250, zie: 3.1.2.1</b> | <b>1.002.638</b>   | <b>Allemaal</b>     |
| 3   | 1    | Contura schakelaar                         | 1.002.411-01       | Allemaal            |
| 4   | 2    | Handvat (verwarmen voor aanbrengen)        | 1.002.388-01       | Allemaal            |
| 5   | 1    | Insteekdop vierkant 60x60 mm, gat 16 mm    | 1.002.669-01       | Allemaal            |
| 6   | 1    | Kabelwartel M16, 4-10 mm, kunststof wit    | 1.002.474-01       | Allemaal            |
| 7   | 1    | Moer M16 tbv kabelwartel, kunststof wit    | 1.002.480          | Allemaal            |
| 8   | 4    | Cilinderschroef M4x16 DIN912 ELVZ - 8.8    | 1400.040.016.10.08 | Allemaal            |
| 9   | 4    | Carrosseriering M4 DIN9021 ELVZ            | 1302.040.10.10     | Allemaal            |
| 10  | 4    | Borgmoer M4 DIN985 ELVZ - 8                | 1201.040.10.08     | Allemaal            |

### 3.1.2.1 Besturingskast SE 250 (1.002.638-02)



De besturingskast hierboven heeft artikelnummer 1.002.638-02, deze is voor het eerst toegepast op serienummer 88-19-0429.

| POS | AANT | OMSCHRIJVING  | ARTIKELNUMMER     | GENERATIE           |
|-----|------|---|-------------------|---------------------|
| 1   | 1    | Behuizing ABS 162x252x120mm (incl. gaten en stickers t.b.v. SE 250) | 1.002.505         | Vanaf SN 87-19-3084 |
| 2   | 1    | Accuconditiemeter 24-36V  | 1.002.504-01      | Vanaf SN 88-19-0467 |
|     |      |   | 907-0200-00001    | T/m SN 88-19-0466   |
| 3   | 1    | Bevestigingsplaat electro in kast tbv SE 250                        | 1.002.637-01      | Vanaf SN 88-19-0467 |
|     |      |   | 004-0250-00165-02 | T/m SN 88-19-0466   |
| 4   | 2    | Contrastekker Roerder en transportband                              | 1.002.443-01      | Allemaal            |
| 5   | 1    | Contrastekker Lader   | 1.002.436-01      | Allemaal            |
| 6   | 1    | Afdekkap  | 1.002.440-01      | Allemaal            |
| 7   | 1    | Keuzeschakelaar 3 standen Eaton M22                                 | 1.002.416-01      | Allemaal            |
| 8   | 1    | Bevestigingsadapter Eaton M22                                       | 1.002.417-01      | Allemaal            |
| 9   | 2    | Contactelement NO schakelaar Eaton M22                              | 1.002.413-01      | Allemaal            |
| 10  | 1    | Contactelement NC schakelaar Eaton M22                              | 1.002.414-01      | Allemaal            |
| 11  | 1    | 677. Sticker bovenkant besturingskast SE 250                        | 1.002.600-01      | Allemaal            |
| 12  | 1    | 678. Sticker zijkant besturingskast SE 250                          | 1.002.601-01      | Allemaal            |
| 13  | 1    | Kabelwartel M12, 3-6 mm, kunststof wit                              | 1.002.473-01      | Allemaal            |
| 14  | 2    | Moer M25 tbv kabelwartel, kunststof wit (t.b.v. POS 13)             | 1.002.482-01      | Allemaal            |
| 15  | 1    | Relaishouder voor mini relais                                       | 1.002.439-01      | Allemaal            |
| 16  | 1    | Wissel mini relais 24V  | 1.002.412-01      | Allemaal            |
| 17  | 1    | Contrastekker male Weipu  | 1.002.441-01      | Allemaal            |

|    |   |   |                    |                                  |
|----|---|---|--------------------|----------------------------------|
| 18 | 2 | Zekeringhouder tbv steekzekeringen                            | 1.002.437-01       | Allemaal                         |
| 19 | 1 | Motorcontroller/Toerenregelaar 24V 70A (Metalen behuizing)    | 1.002.503-01       | Vanaf SN 88-19-0429 <sup>6</sup> |
|    |   | Motorcontroller/Toerenregelaar 24V 150A (Kunststof behuizing) | 907-0200-00005     | T/m SN 88-19-0428 <sup>6</sup>   |
| 20 | 1 | Potmeter 5K 4W met schaalverdeling en knop                    | 1.002.500-01       | Allemaal                         |
| 21 | 2 | Steekzekering 20A (geel)                                      | 1.002.452-01       | Allemaal                         |
| 22 | 2 | Cilinderschroef M4x30 DIN912 ELVZ - 8.8                       | 1400.040.030.10.08 | Allemaal                         |
| 23 | 1 | Stelschroef M5x10 DIN916 ELVZ - 8.8                           | 1401.050.010.10.08 | Allemaal                         |
| 24 | 1 | Zeskantmoer M5 DIN934 ELVZ - 8                                | 1200.050.10.08     | Allemaal                         |
| 25 | 2 | Cilinderschroef M3x8 DIN912 ELVZ - 8.8                        | 1400.030.008.10.08 | Allemaal                         |

Voor de bevestiging van Pos 2, 5, 17 worden schroeven toegepast.

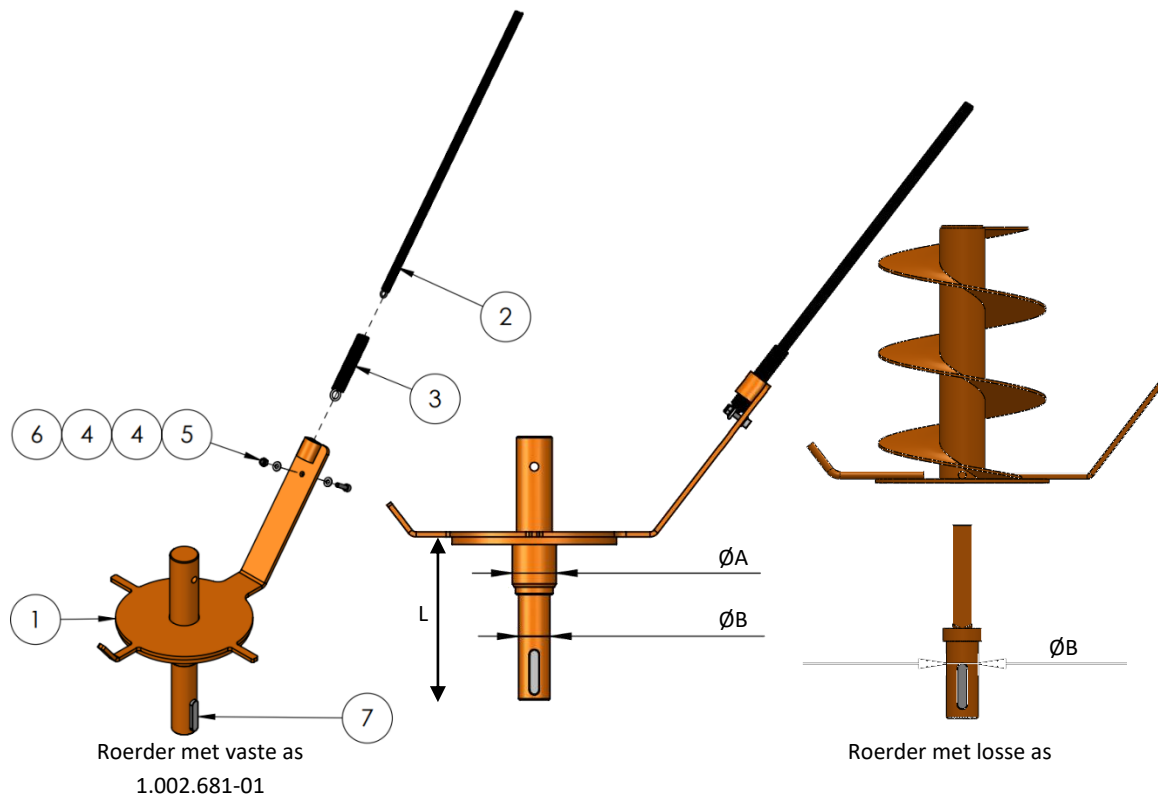
### 3.1.2.1.1 Aanpassingen aan het elektrisch schema.

Er zijn verschillende generaties besturingskasten, maar de functionaliteit en indeling zijn identiek.

- Besturingskasten met artikelnummer 1.002.638-02 hebben een 6-hoekige accu-meter, voorgaande generaties kunnen een ronde accu-meter hebben.
- In besturingskasten met artikelnummer 1.002.638-02 wordt de draairichting door de toerenregelaar (pos 19) geregeld in plaats van een relais. Als er wel een relais is toegepast is, wordt een veelvoud van Pos 15, 16, 23 en 24 toegepast.
- In besturingskasten met artikelnummer 1.002.638-02 wordt niet langer met een relais geschakeld tussen 'on' en 'charge/off'. Bij versies waar wel geschakeld wordt tussen 'on' en 'charge/off', wordt een veelvoud van Pos 15, 16, 23 en 24 toegepast.
- Besturingskasten met artikelnummer 1.002.638-02 hebben geen 1A zekering in de stuurstroom van het relais dat schakelde tussen 'on' en 'charge/off'.

<sup>6</sup> Serienummer is niet leidend, kijk naar stickers en materiaal van de behuizing.

**3.1.3 Roerder (1.002.681-01)**



De roerder van het type 1.002.681-01 is hierboven links afgebeeld. Pos 1 (1.002.676) is een lassamenstelling, waarbij de as gedraaid is uit  $\varnothing 35\text{mm}$  ( $\varnothing A$ ).  $\varnothing B$  is 25mm: de binnendiameter van de wormwielreductor. Voorgaande versies hebben dezelfde functionaliteit maar  $\varnothing A$  kan afhankelijk van het gebruikte flenslager 30mm of 35mm zijn.  $\varnothing B$  kan afhankelijk van de wormwielreductor ook 18mm of 25mm zijn. Ook de lengte zoals hierboven aangegeven met L is afhankelijk van de gebruikte wormwielreductor. De as van de roerder kan ook een los onderdeel zijn, zoals hierboven rechts afgebeeld, afhankelijk van de gebruikte wormwielreductor variëren de doorsnedes en de lengte. Vanaf serienummer 88-19-0150 is de vijzel afneembaar, daarvoor was het een onderdeel van de roerder.

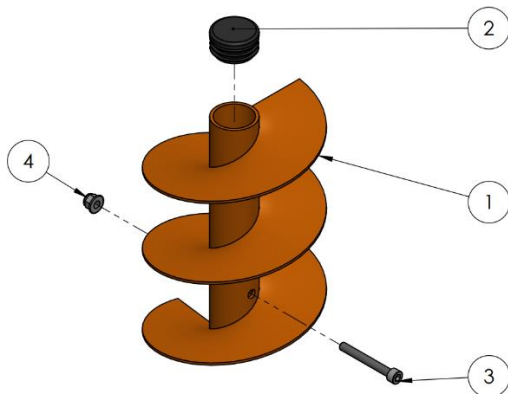
| POS | AANT             | OMSCHRIJVING   | ARTIKELNUMMER        | GENERATIE                        |
|-----|------------------|--|----------------------|----------------------------------|
| 1   | 1/0 <sup>7</sup> | Roerder voorzien van vijzel.   | 004-0250-50029       | T/m SN 87-19-3251 <sup>8</sup>   |
|     | 1/0 <sup>7</sup> | Losse as $\varnothing B = 18\text{mm}$ , Totale lengte 150mm                           | 004-0250-50033-01    | T/m SN 87-19-3251 <sup>8</sup>   |
|     | 1/0 <sup>7</sup> | Losse as $\varnothing B = 25\text{mm}$ , Totale lengte 150mm                           | 004-0250-50033-02    | T/m SN 87-19-3251 <sup>8</sup>   |
|     | 1/0              | Roerder SE 250 compleet $\varnothing A = 30$ , $\varnothing B = 25\text{mm}$ , L = 130 | 004-0250-50027-03    | Vanaf SN 87-19-3255 <sup>8</sup> |
|     | 1/0              | Roerder SE 250 compleet $\varnothing A = 35$ , $\varnothing B = 25\text{mm}$ , L = 130 | 1.002.676-01         | Vanaf SN 88-19-0467 <sup>8</sup> |
| 2   | 1                | Trekveer 8x1,5x300, aan 1 zijde een oog  | 1.002.659-01         | Allemaal                         |
| 3   | 1                | Trekveer 12x2x60, aan 1 zijde een oog  | 1.002.663-01         | Allemaal                         |
| 4   | 2                | Sluitring M4 DIN125A ELVZ  | 1300.040.10.10       | Allemaal                         |
| 5   | 1                | Borgmoer M4 DIN985 ELVZ - 8  | 1201.040.10.08       | Allemaal                         |
| 6   | 1                | Cilinderschroef M4x16 DIN912 ELVZ - 8.8  | 1400.040.020.10.08   | Allemaal                         |
| 7   | 1                | Vlakke inlegspie 8x7x36 DIN6885A Blank   | 1500.08.07.036.05.10 | Allemaal                         |

<sup>7</sup> Indien de roerder (voorzien van vijzel) een losse as heeft, moet de op basis van de doorsnede de juiste as gekozen worden.

<sup>8</sup> Serienummer is niet leidend, maatvoering wel.

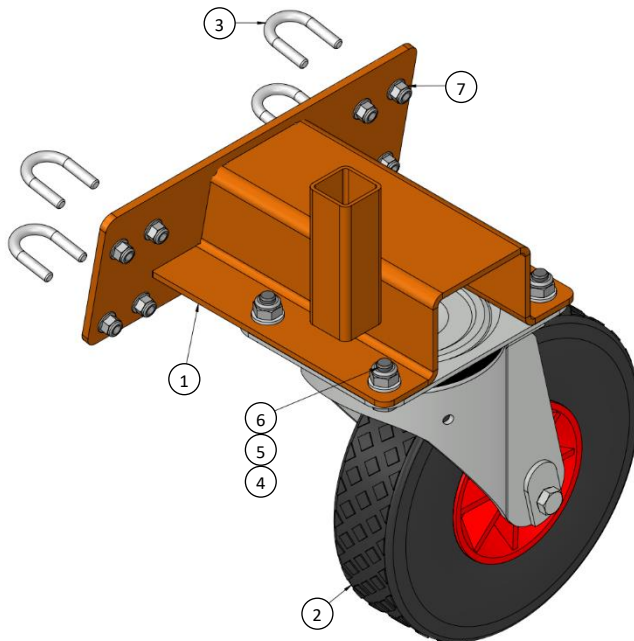
### 3.1.4 Vijzel (1.002.687-01)

Vanaf serienummer 88-19-0150 is de vijzel afneembaar, daarvoor was het een onderdeel van de roerder.



| POS | AANT | OMSCHRIJVING  | ARTIKELNUMMER      | GENERATIE           |
|-----|------|---|--------------------|---------------------|
| 1   | 1    | Vijzel SE 250   | 1.002.651-01       | Vanaf SN 88-19-0150 |
| 2   | 1    | Insteekdop rond 35x1,0-3,0 mm, zwart, PE                | 1.002.670-01       | Vanaf SN 88-19-0150 |
| 3   | 1    | Cilinderschroef M6x50 DIN912 BM.001.595-01 ELVZ - 8.8   | 1400.060.050.10.08 | Vanaf SN 88-19-0150 |
| 4   | 1    | Flensmoer zelfborgend M6 DIN6926 BM.001.493-01 ELVZ - 8 | 1211.060.10.10     | Vanaf SN 88-19-0150 |

### 3.2 OPTIE DERDE WIEL



| POS | AANT | OMSCHRIJVING                                    | ARTIKELNUMMER      | GENERATIE |
|-----|------|---|--------------------|-----------|
| 1   | 1    | Steun derde wiel                                | 1.002.696-01       | Allemaal  |
| 2   | 1    | Zwenkwiel 3.00x4, Ø260x85, massief PU, rollager | 1.002.379-01       | Allemaal  |
| 3   | 4    | Draadbeugel 3/4", 52 mm ELVZ                    | 1.002.691-01       | Allemaal  |
| 4   | 8    | Sluitring M12 DIN125A ELVZ                      | 1300.120.10.10     | Allemaal  |
| 5   | 4    | Borgmoer M12 DIN985                             | 1201.120.10.08     | Allemaal  |
| 6   | 4    | Tapbout M12x30 DIN933 ELVZ - 8.8                | 1100.120.030.10.08 | Allemaal  |
| 7   | 8    | Flensmoer zelfborgend M8 DIN6926 ELVZ - 8       | 1211.080.10.08     | Allemaal  |









**FLINGK**

Machinebouw

