

Beddingvlakker

Type BVR 2400

Technische handleiding NL

Enkel bedoeld voor dealers



Geproduceerd door: Flingk Machinebouw B.V.

Flingk Machinebouw B.V.
De Morgenstond 6
5473 HG Heeswijk-Dinther
Nederland

Tel: +31(0)85-0685613
info@flingk.nl
www.flingk.nl

Het copyright voor deze technische documentatie berust bij Flingk Machinebouw. Alle rechten, met name het recht op verveelvoudiging, op verbreiding of vertaling blijven voorbehouden. Niets uit deze documentatie mag in welke vorm dan ook verwerkt, verveelvoudigd of openbaar gemaakt worden zonder schriftelijk toestemming.

Versie bedieningshandleiding: V01.00

Eerste publicatie: 3 maart 2021

VOORWOORD

Deze technische handleiding is geschreven voor het geven van gespecialiseerde informatie naast de gebruikershandleiding, en is zodoende niet gericht op eindgebruikers van de machine.

Tijdens werkzaamheden aan/met de SVV moeten de waarschuwingen en aanwijzingen uit de bedieningshandleiding in acht genomen worden.

Deze handleiding is voorzien van hydraulische schema's en stuklijsten van de beddingvlakker van het type BVR 2400, vanaf hier aangeduid met BVR.

Standaard BVR

Opties

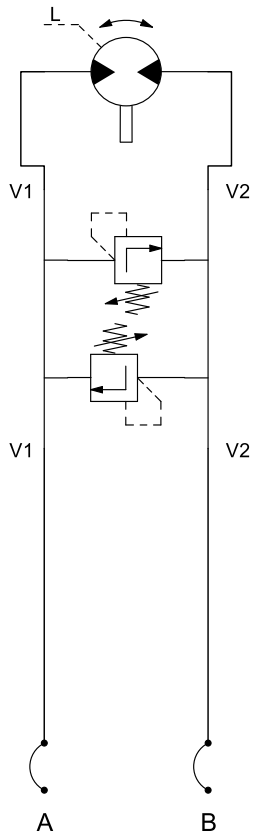
- BVR met 600mm draaischijf
 - Standaard is 850mm
- BVR met optie zwenkcilinder
 - Voorzien van cilinder voor het hydraulisch zwenken, 90 graden links/rechts.
- BVR met optie snelheidsregeling
 - Linksom en rechtsom

INHOUDSOPGAVE

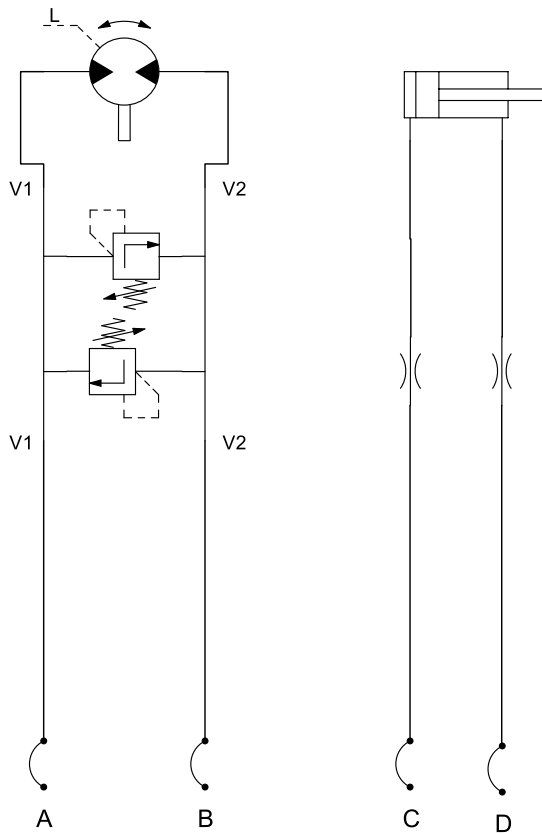
Voorwoord	3
1 Hydraulisch schema's.....	5
1.1 BVR standaard uitvoering.....	5
1.2 BVR met hydraulisch bedienbare zwenkarm.	5
1.3 BVR met snelheidsregeling.....	6
2 Stuklijst.....	7
2.1 BVR standaard/optie 850/600mm	7
2.1.1 Zwenkarm BVR 2400 (1.006.694-01).....	7
2.1.2 BVR 2400 (1.006.692-01).....	8
2.1.3 Schijf 850/600 mm BVR (1.006.695 en 1.006.703)	9
2.2 BVR met hydraulisch bedienbare zwenkarm (1.008.156-01).....	10
2.3 BVR met snelheidsregeling.....	11
3 Notities.....	12

1 HYDRAULISCH SCHEMA'S

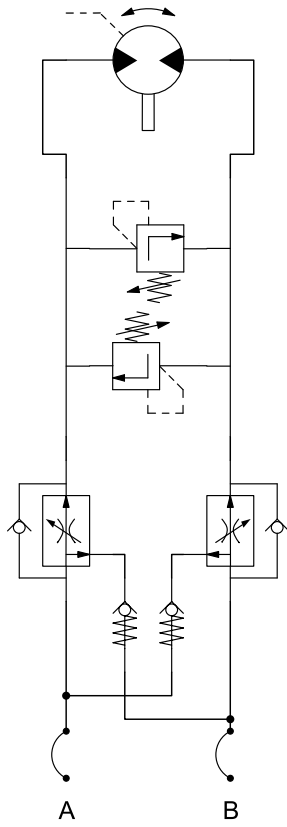
1.1 BVR STANDAARD UITVOERING



1.2 BVR MET HYDRAULISCH BEDIENBARE ZWENKARM.



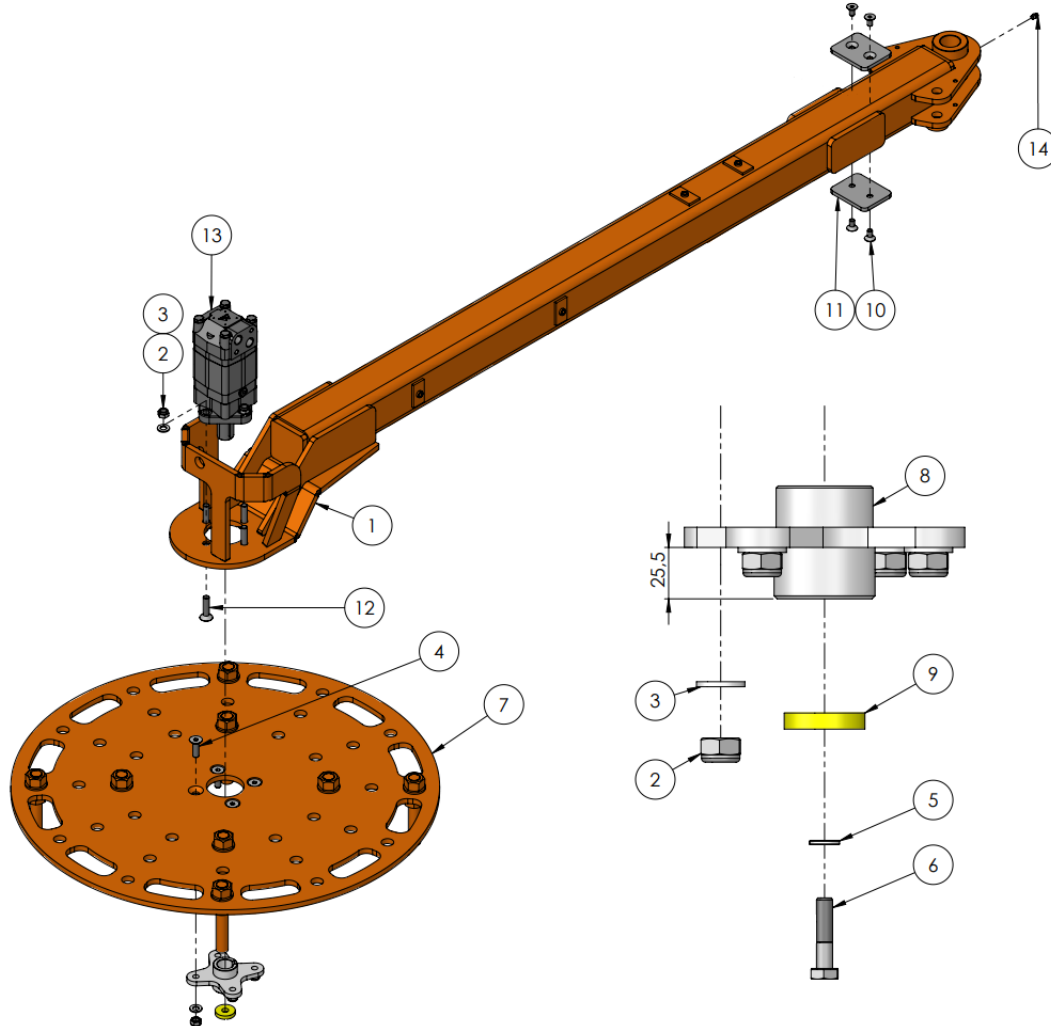
1.3 BVR MET SNELHEIDSREGELING.



2 STUKLIJST

2.1 BVR STANDAARD/OPTIE 850/600MM

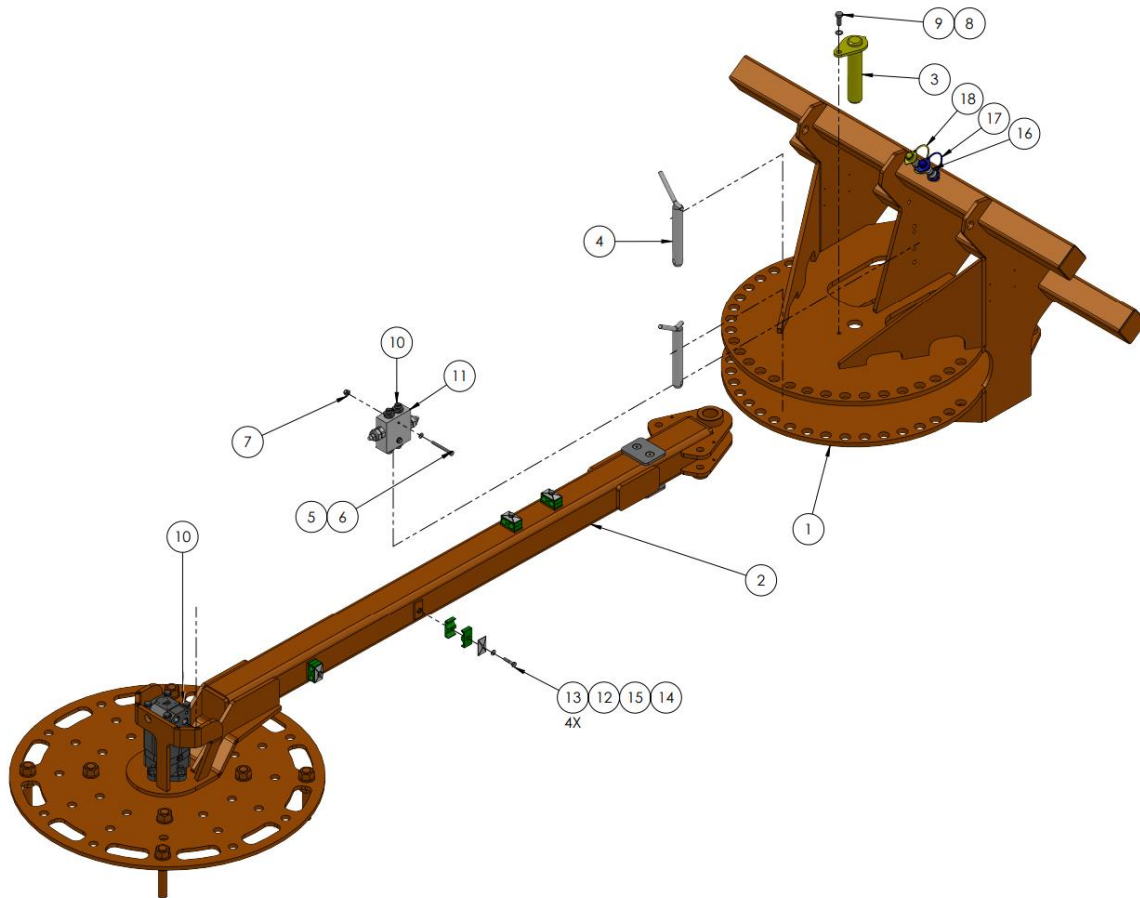
2.1.1 Zwenkarm BVR 2400 (1.006.694-01)



Loctite gebruiken op bout van Pos 6.

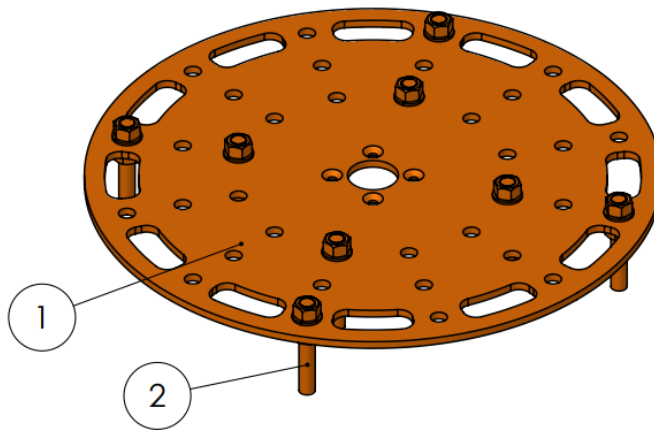
POS	AANT	ARTIKELNUMMER	OMSCHRIJVING
1	1	1.006.699-01	Arm BVR 2400
2	8	1201.120.10.08	Borgmoer M12 DIN985 ELVZ - 8
3	8	1300.120.10.10	Sluitring M12 DIN125A ELVZ
4	4	1404.120.040.10.08	Verzonken inbusschroef M12x40 DIN7991 ELVZ - 8.8
5	1	1301.080.10.10	Veerring M8 DIN127B ELVZ
6	1	1101.080.035.10.08	Zeskantbout M8x35 DIN931 ELVZ - 8.8
7	1	1.006.695 1.006.703	Schijf 850 mm BVR 2400 Standaard Schijf 600 mm BVR 2400 Optie
8	1	1.006.673-01	Koppeling schijf motor BVR 2400
9	1	1.005.785	Ring Ø40x11.5, 8 mm
10	4	1404.100.020.10.08	Verzonken inbusschroef M10x20 DIN7991 ELVZ - 8.8
11	2	1.006.698	Glijplaat zwenkarm BVR 2400
12	4	1404.120.050.10.08	Verzonken inbusschroef M12x50 DIN7991
13	1	1.000.218	Hydromotor
14	1	1.002.320	Smeernippel M8x1.25 recht DIN 71412 A

2.1.2 BVR 2400 (1.006.692-01)



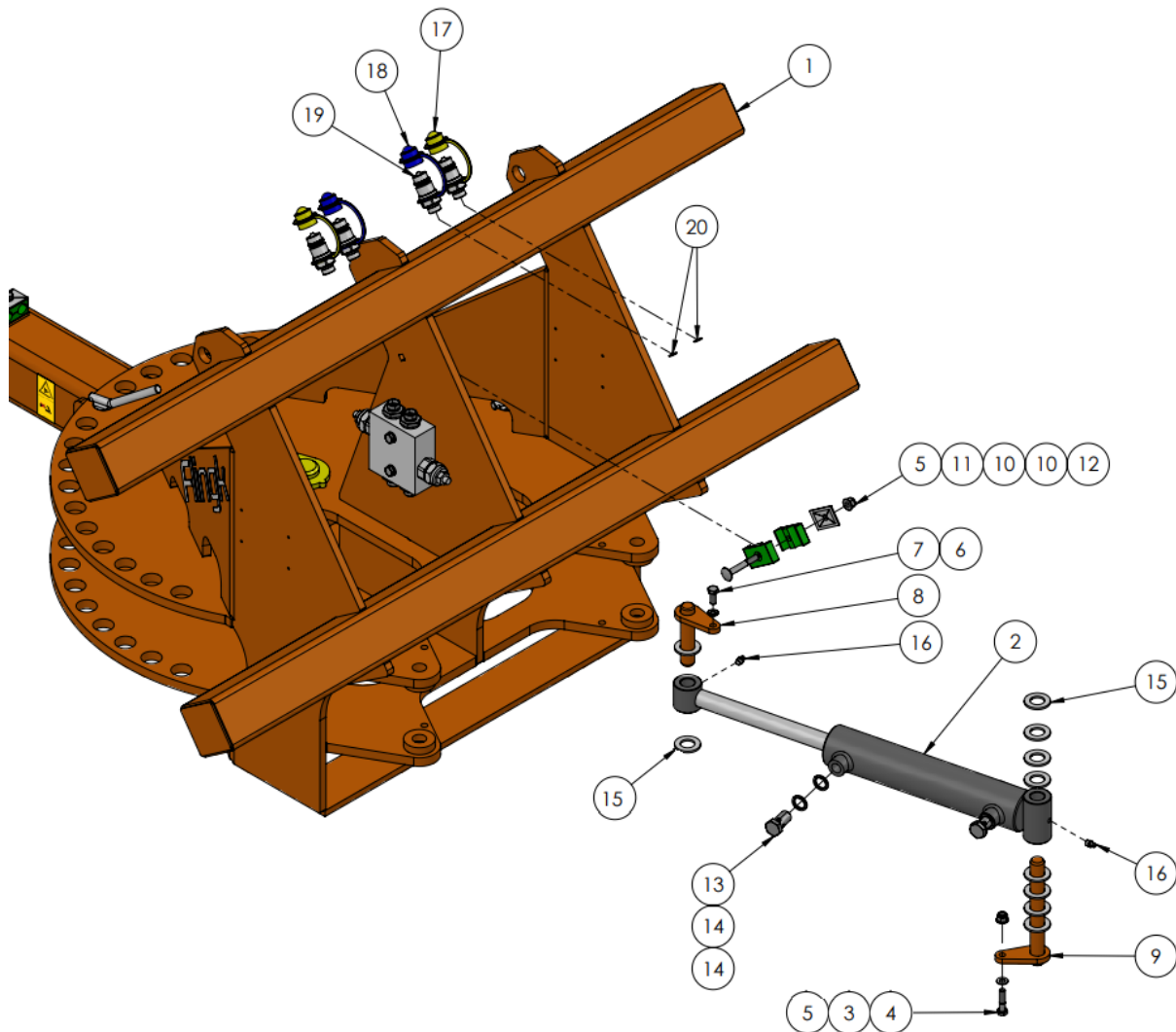
POS	AANT	ARTIKELNUMMER	OMSCHRIJVING
1	1	1.006.682-01	Bok BVR 2400
2	1	1.006.694-01	Zwenk arm BVR 2400
3	1	1.002.765	Pin $\varnothing 40$, L=180, el.verz
4	2	1.005.642	Topstangpin 28x175 met handgreep
5	2	1300.080.10.10	Sluitring M8 DIN125A ELVZ
6	2	1100.080.070.10.08	Tapbout M8x70 DIN933 ELVZ - 8.8
7	2	1211.080.10.10	Flensmoer zelfborgend M8 DIN6926 ELVZ - 8
8	1	1301.120.10.10	Veerring M12 DIN127B ELVZ
9	1	1100.120.030.10.08	Tapbout M12x30 DIN933 ELVZ - 8.8
10	6	1.001.590	Inschroever 12L-1/2" (GES 12L/R1/2-WD)
11	1	1.001.932	Cross-over ventiel
12	4	1300.080.10.10	Sluitring M8 DIN125A ELVZ
13	4	1101.080.035.10.08	Zeskantbout M8x35 DIN931 ELVZ - 8.8
14	8	1.000.060	Buisklem 18 mm dubbel
15	4	1.000.061	Deksel voor buisklem dubbel mt. 2
16	2	1.005.695	Snelkoppeling male 1/2", 12L pijpopname
17	1	1.005.708	Stofkap male 1/2", blauw
18	1	1.005.709	Stofkap male 1/2", geel

2.1.3 Schijf 850/600 mm BVR (1.006.695 en 1.006.703)



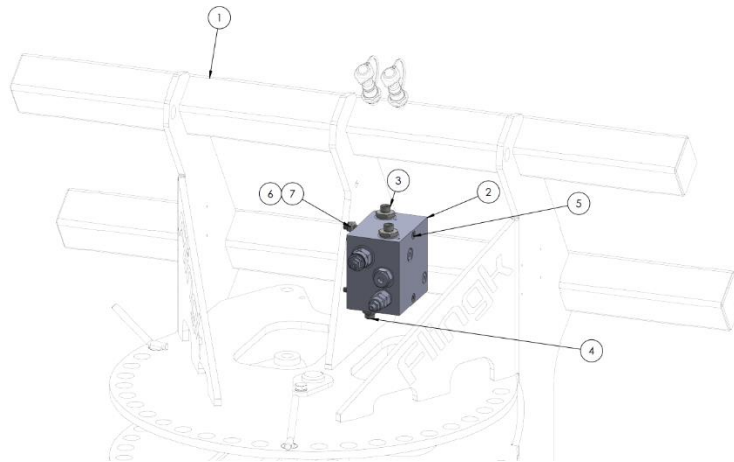
POS	AANT	ARTIKELNUMMER	OMSCHRIJVING
1	1	1.006.697-01 1.006.704-01	Draaischijf 850 mm BVR 2400 Draaischijf 600 mm BVR 2400
2	8	1.006.696	Pin schijf BVR 2400
3	16	1300.240.10.10	Sluitring M24 DIN125A BM.000.558-01 ELVZ
4	16	1200.240.10.08	Zeskantmoer M24 DIN934 ELVZ - 8

2.2 BVR MET HYDRAULISCH BEDIENBARE ZWENKARM (1.008.156-01)



POS	AANT	ARTIKELNUMMER	OMSCHRIJVING
1	1	1.006.671	BVR 2400
2	1	1.006.675	Cilinder
3	1	1300.080.10.10	Sluitring M8 DIN125A ELVZ
4	1	1101.080.035.10.08	Zeskantbout M8x35 DIN931 ELVZ - 8.8
5	2	1211.080.10.10	Flensmoer zelfborgend M8 DIN6923 ELVZ - 8
6	1	1301.080.10.10	Veerring M8 DIN127B ELVZ
7	1	1100.080.020.10.08	Tapbout M8x20 DIN933 ELVZ - 8.8
8	1	1.006.678	Pin Ø20, L=82, el.verz
9	1	1.006.680	Pin Ø20, L=160, el.verz.
10	2	1.000.060	Buisklem 18 mm dubbel
11	1	1.000.061	Deksel voor buisklem dubbel mt. 2
12	1	1103.080.060.10.08	Slotbout M8x60 DIN603 ELVZ - 8.8
13	2	1.001.822	Banjobout/holbout 3/8" (HSR 3/8)
14	4	1.001.906	Usit ring 3/8" (bonded seal)
15	10	1300.200.10.10	Sluitring M20 DIN125A ELVZ
16	2	1.002.320	Smeernippel M8x1.25 recht DIN 71412 A
17	1	1.005.709	Stofkap male 1/2", geel
18	1	1.005.708	Stofkap male 1/2", blauw
19	2	1.005.695	Snelkoppeling male 1/2", 12L pijpopcode
20	2	1.007.465	Smoringschijf 12L - Ø1,5 mm

2.3 BVR MET SNELHEIDSREGELING



POS	AANT	ARTIKELNUMMER	OMSCHRIJVING
1	1	1.006.671	BVR 2400
2	1	1.001.916	Flow-/drukbegrenzer manifold
3	2	1.001.775	Inschroever 12L-3/4" (GES 12L/R3/4)
4	2	1.001.590	Inschroever 12L-1/2" (GES 12L/R1/2-WD)
5	2	1400.100.120.10.08	Cilinderschroef M10x120 DIN912 ELVZ - 8.8
6	2	1300.100.10.10	Sluitring M10 DIN125A ELVZ
7	2	1201.100.10.08	Borgmoer M10 DIN985 ELVZ - 8

FLINGK

Machinebouw

