

# Instrooiers

Type KSS

## Technische handleiding NL

Enkel bedoeld voor dealers



Geproduceerd door: Flingk Machinebouw B.V.

Flingk Machinebouw B.V.  
De Morgenstond 6  
5473 HG Heeswijk-Dinther  
Nederland

Tel: +31(0)85-0685613  
info@flingk.nl  
www.flingk.nl

Het copyright voor deze technische documentatie berust bij Flingk Machinebouw. Alle rechten, met name het recht op verveelvoudiging, op verbreiding of vertaling blijven voorbehouden. Niets uit deze documentatie mag in welke vorm dan ook verwerkt, verveelvoudigd of openbaar gemaakt worden zonder schriftelijk toestemming.

Versie technische handleiding: V01.02

Eerste publicatie: 01 december 2023



© 2023 Flingk Machinebouw B.V., Heeswijk-Dinther

INHOUDSOPGAVE

1	Voorwoord .....	4
2	Hydraulisch schema's .....	5
2.1	Hydraulisch schema standaard KSS 750/1015/1500: .....	6
2.2	Hydraulisch schema standaard KSS 1800/2000/2500 .....	7
2.3	Hydraulisch schema standaard KSS 2500 HD/3500 HD/4500 HD.....	8
2.4	Hydraulische schema's KSS opties .....	9
2.4.1	KSS met snelheid transportband instelbaar .....	9
2.4.2	KSS met optionele Flow-drukbegrenzer .....	11
2.4.3	KSS met optionele driepunt schepsysteem .....	11
2.4.4	Overige opties.....	11
3	Stuklijst tot en met KSS 2500 .....	12
3.1	Bak met Walsen en hydrauliek tot en met KSS 2500.....	13
3.2	Bak met transportband tot en met KSS 2500 .....	15
3.3	Toevoegingen KSS 1800/2000/2500.....	17
3.4	Motorhuis wals onder.....	17
3.5	Motorhuis wals boven .....	18
3.6	Wals onder .....	18
3.7	Wals boven.....	19
3.8	Motor met veiligheidsventiel.....	20
3.9	Aandrijfrol transportband .....	20
3.10	Accessoires.....	21
3.10.1	Accessoires KSS 750/1015/1500 .....	21
3.10.2	Accessoires KSS 1800/2000/2500 .....	21
3.11	Stuklijsten opties.....	21
3.11.1	Bodemplaten .....	21
3.11.2	Stuklijst KSS 750/1015/1500 met hydraulische snelheidsregeling TPB, 1 richting .....	21
3.11.3	Stuklijst KSS 750/1015/1500 met hydraulische snelheidsregeling TPB, 2 richting .....	21
3.11.4	Stuklijst KSS 1800/2000/2500 met hydraulische snelheidsregeling TPB, 1 richting ...	21
3.11.5	Stuklijst KSS 1800/2000/2500 met hydraulische snelheidsregeling TPB, 2 richting ...	22
3.11.6	KSS met Flow-drukbegrenzer .....	22
4	Notities.....	23

## 1 VOORWOORD

Deze technische handleiding is geschreven voor het geven van gespecialiseerde informatie naast de gebruikershandleiding, en is zodoende niet gericht op eindgebruikers van de machine.

Tijdens werkzaamheden aan/met de KSS moeten de waarschuwingen en aanwijzingen uit de bedieningshandleiding in acht genomen worden.

Deze handleiding is voorzien van hydraulische schema's en stuklijsten van de verschillende type KSS, en de volgende opties:

- Verstelbare en uitneembare bodemplaat
- Hydraulische snelheidsregeling transportband links en/of rechts
- Flow- en drukk begrenzer

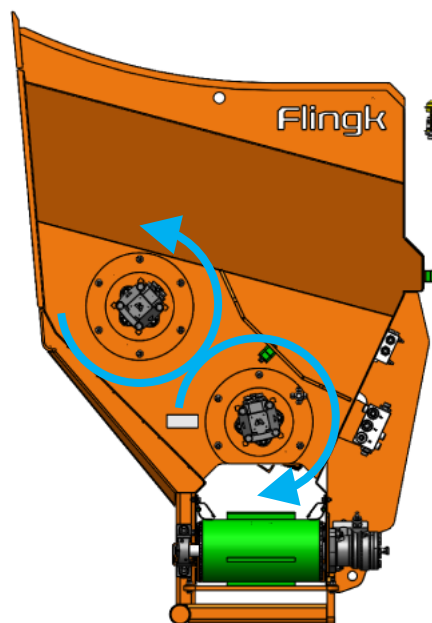
## 2 HYDRAULISCH SCHEMA'S

De verschillende types KSS instrooiers zijn op basis van hun specificaties in drie groep te onderscheiden:

TYPE	Specificatie	Opties
KSS 750	Motoren van de walsen staan in serie	<ul style="list-style-type: none"> <li>• Hydraulische snelheidsregeling op transportbanden, 1 (L/R) of beide richtingen (L&amp;R)</li> <li>• Flowdruk-begrenzer</li> <li>• Driepunt schepsysteem</li> </ul>
KSS 1015		
KSS 1500		
KSS 1800	Motoren van de walsen staan parallel	<ul style="list-style-type: none"> <li>• Hydraulische snelheidsregeling op transportbanden, 1 (L/R) of beide richtingen (L&amp;R)</li> <li>• Driepunt schepsysteem</li> <li>• Flowdruk-begrenzer</li> </ul>
KSS 2000		
KSS 2500		
KSS 2500 HD	Motoren van de walsen staan parallel, hebben omkeerventiel en snelheidsregeling.	<ul style="list-style-type: none"> <li>• Hydraulische snelheidsregeling op transportbanden, 1 (L/R) of beide richtingen (L&amp;R)</li> <li>• Flowdruk-begrenzer</li> </ul>
KSS 3500 HD		
KSS 4500 HD		

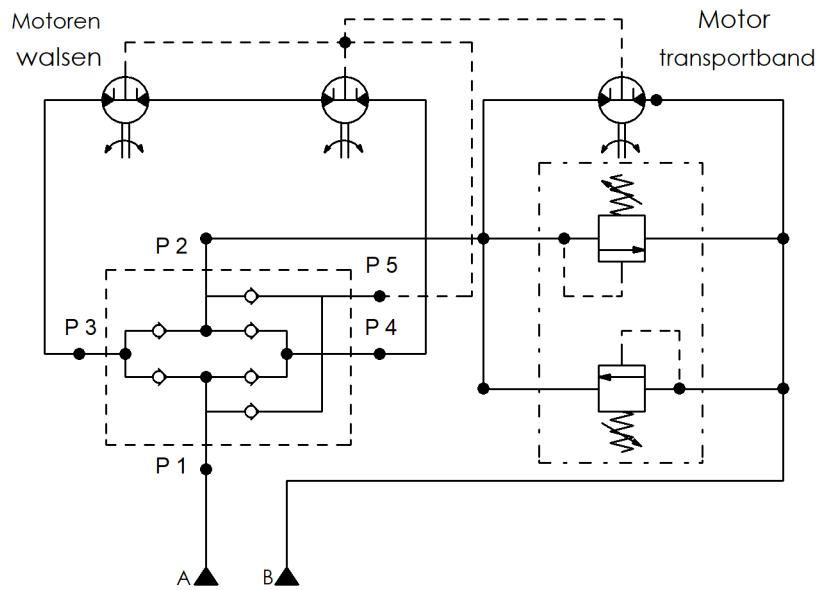


**Zorg er altijd voor dat na onderhoud aan het hydraulisch systeem van het type KSS de walsen, zoals hieronder afgebeeld, in tegengestelde richting draaien.**



## 2.1 HYDRAULISCH SCHEMA STANDAARD KSS 750/1015/1500:

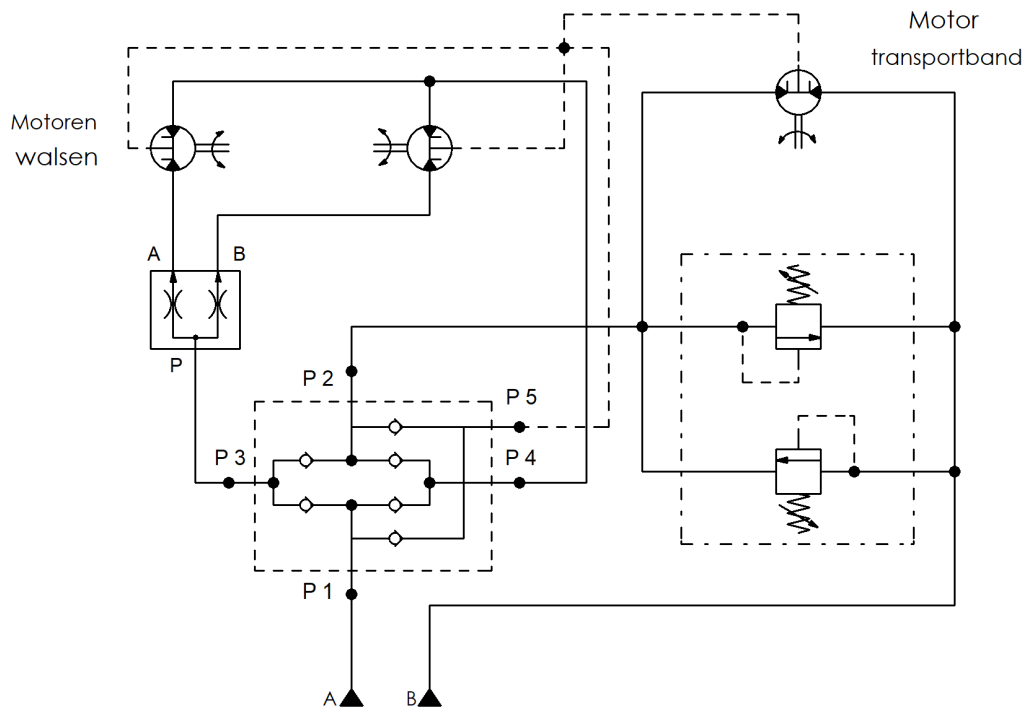
Bij instrooiers van het type KSS 750/1015/1500 zijn de motoren van de walsen standaard in serie aangesloten:



[Zie stuklijst voor artikelnummers](#)

## 2.2 HYDRAULISCH SCHEMA STANDAARD KSS 1800/2000/2500

Bij instrooiers van het type KSS 1800/2000/2500 zijn de motoren van de walsen standaard parallel aangesloten:



[Zie stuklijst voor artikelnummers](#)

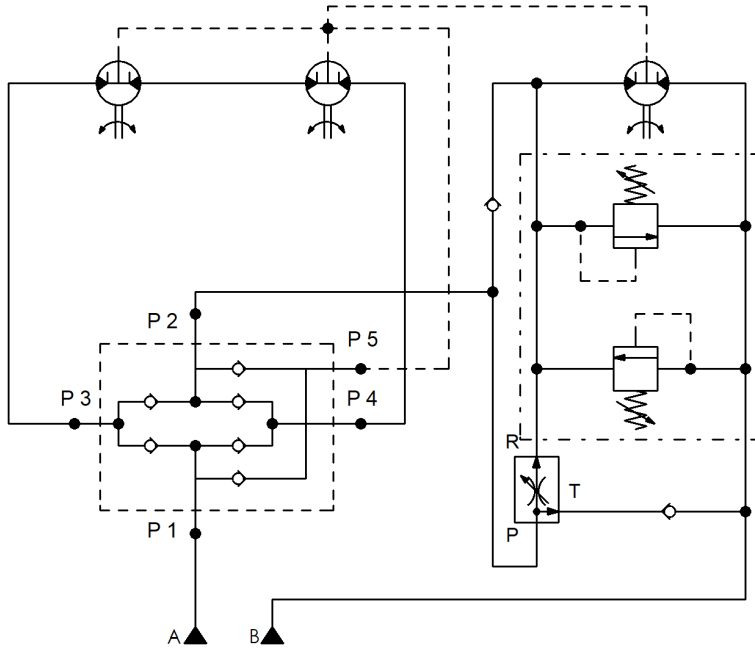


## 2.4 HYDRAULISCHE SCHEMA'S KSS OPTIES

### 2.4.1 KSS met snelheid transportband instelbaar

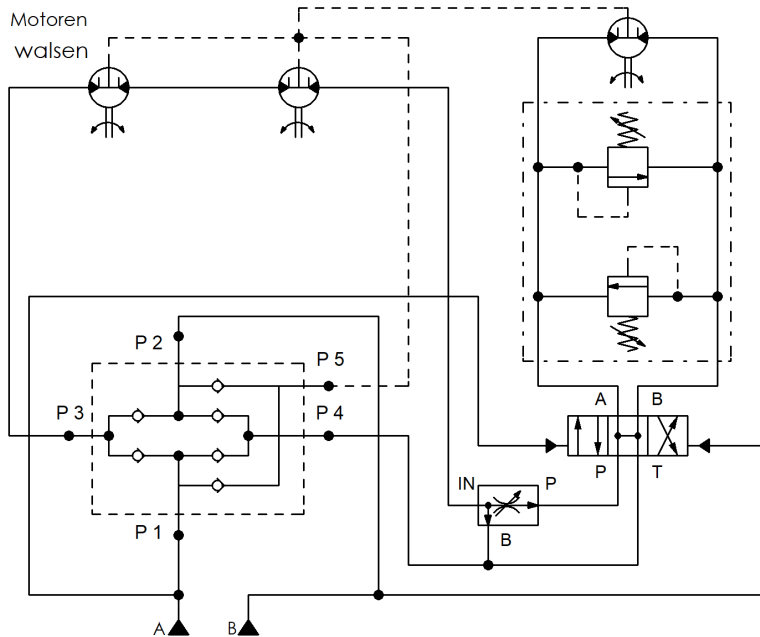
Instrooiers van het type KSS 750/1015/1500/1800/2000/2500 kunnen optioneel uitgevoerd met een hydraulische snelheidsregeling van de transportband. Dit kan in 1 richting (L/R) of in beide richtingen (L&R).

#### 2.4.1.1 KSS 750/1015/1500 met hydraulische snelheidsregeling op TPB, 1 richting:



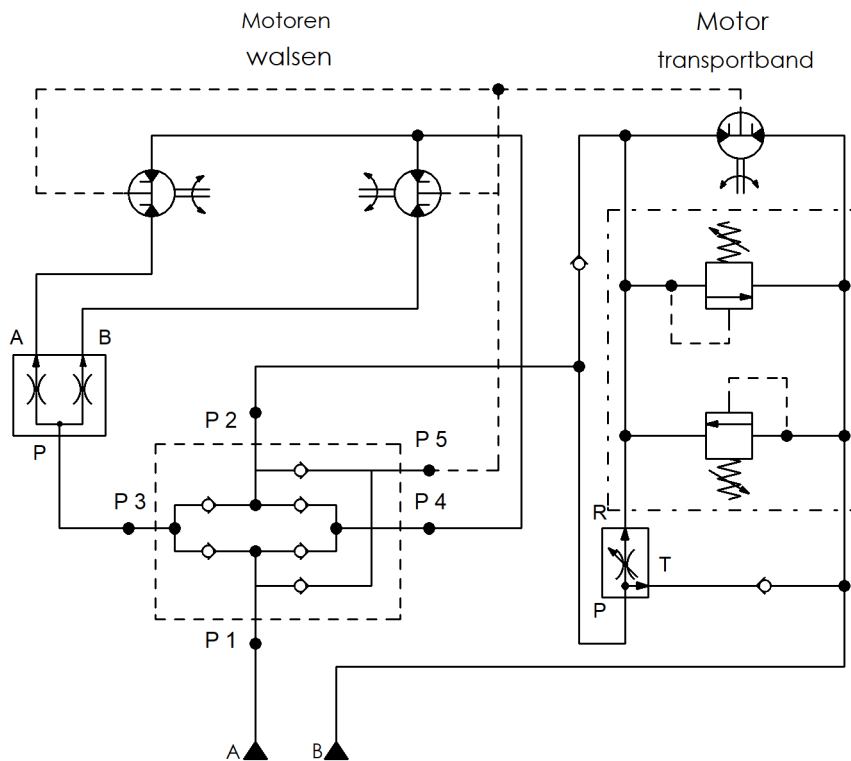
[Zie stuklijst voor artikelnummers](#)

#### 2.4.1.2 KSS 750/1015/1500 met hydraulische snelheidsregeling op TPB, 2 richtingen:



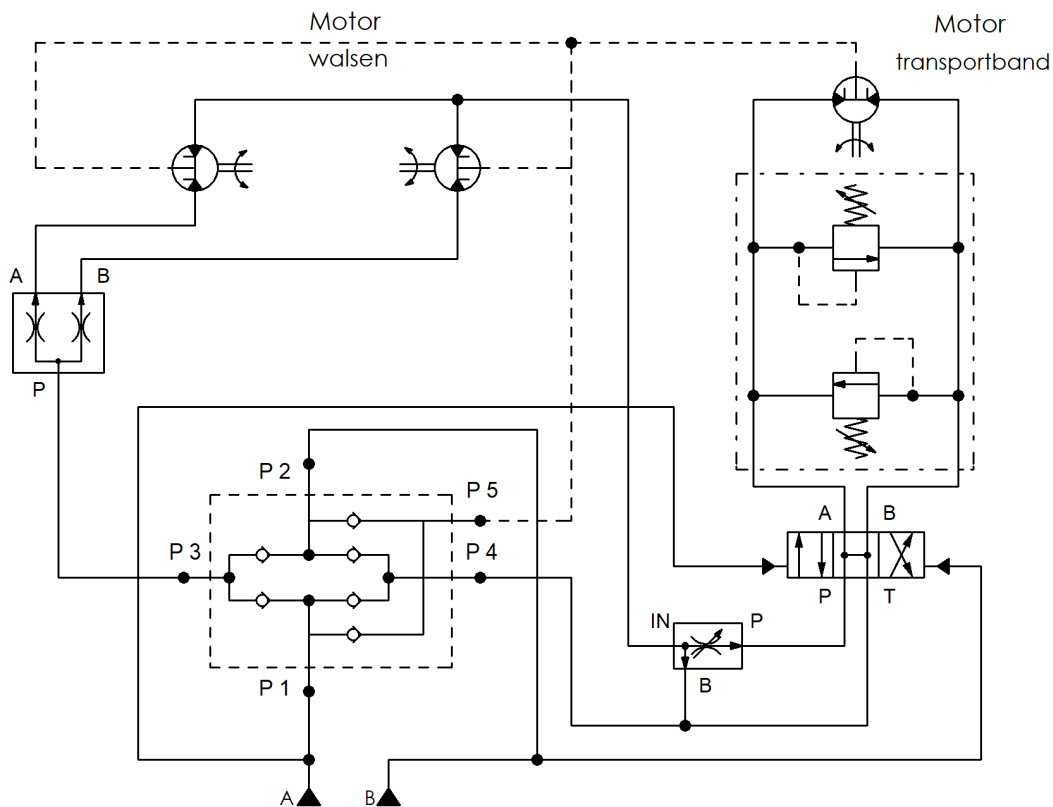
[Zie stuklijst voor artikelnummers](#)

**2.4.1.3 KSS 1800/2000/2500 met hydraulische snelheidsregeling op TPB, 1 richting:**



[Zie stuklijst voor artikelnummers](#)

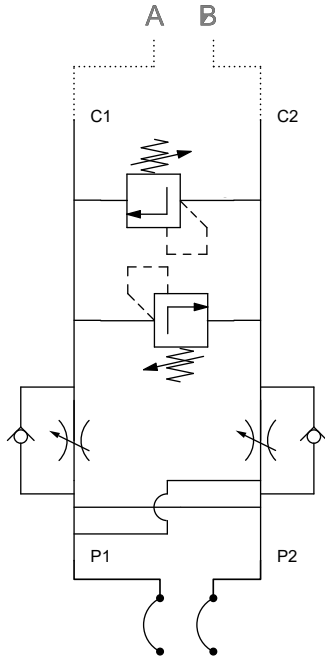
**2.4.1.4 KSS 1800/2000/2500 met hydraulische snelheidsregeling op TPB, 2 richtingen:**



[Zie stuklijst voor artikelnummers](#)

### 2.4.2 KSS met optionele Flow-drukbeugrenzer

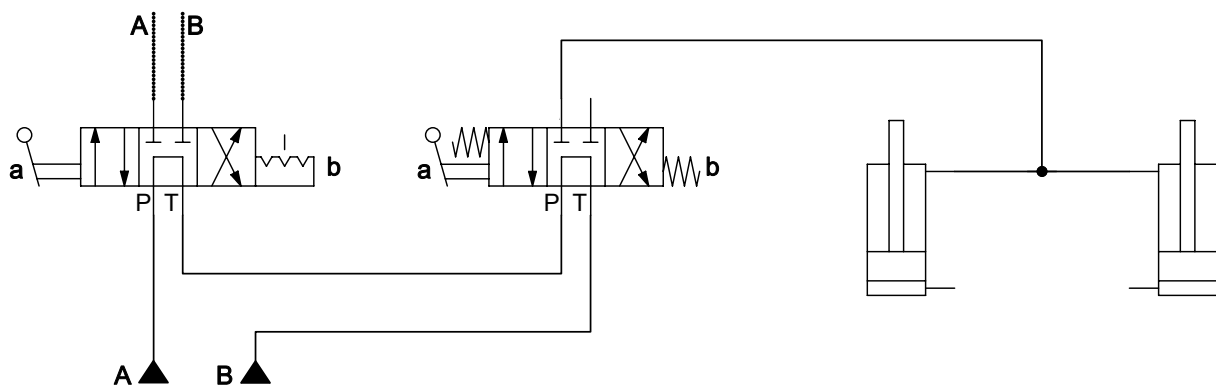
Indien een instrooier is voorzien van een Flow-drukbeugrenzer dan bevindt deze zich tussen de aandrijvende machine en de KSS. De aandrijvende machine zit aangesloten op P1 & P2 van flow-drukbeugrenzer van het onderstaand schema. Aansluiting C1 en C2 worden aangesloten op A en B van de instrooier van de voorgaande schema's.



[Zie stuklijst voor artikelnummers](#)

### 2.4.3 KSS met optionele driepunt schepsysteem

Een KSS kan optioneel uitgevoerd worden met een driepunt schepsysteem waarmee een tractor de KSS kan laten kantelen. Afhankelijk van de massa van de instrooier is het driepunt schepsysteem voorzien van 1 of 2 cilinders. De benodigde hydraulisch componenten van het schepsysteem zoals hieronder zijn weergegeven, komen tussen de aandrijvende machine en de KSS. Indien de KSS voorzien is van een Flow-drukbeugrenzer, dan bevinden deze hydraulische componenten zich na de Flow-drukbeugrenzer.



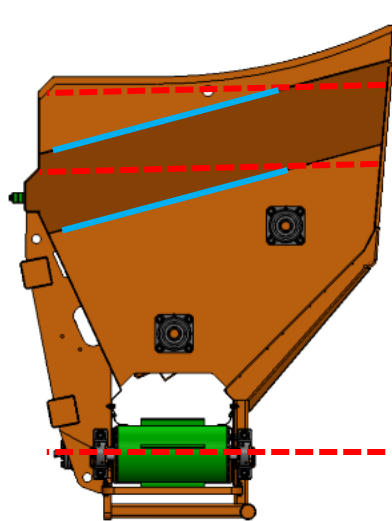
### 2.4.4 Overige opties

Deze handleiding voorziet niet in opties die klant-specifiek of aftermarket geleverd zijn.

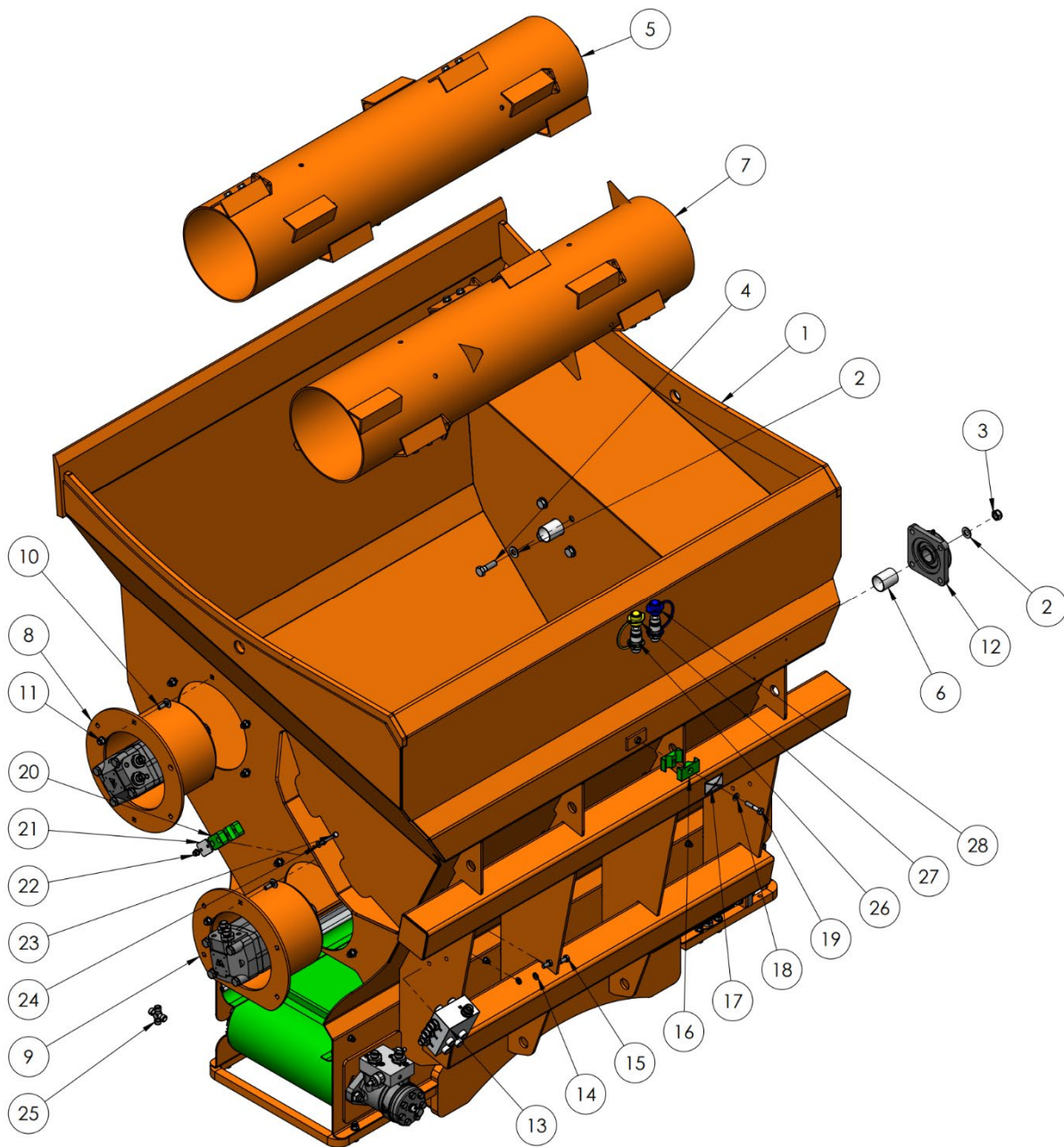
### 3 STUKLIJST TOT EN MET KSS 2500

Neem contact op met Flingk machinebouw als het artikelnummer ontbreekt of als uw machine niet opgenomen is in deze stuklijst.

Wijzigingen	Vanaf serienummer
Hardyschijf als askoppeling i.p.v. kettingkoppeling Verzonken motor i.p.v. uitstekende motor	87-19-2796, alle types KSS
Manifold i.p.v. losse terugslagkleppen	87-19-3145, alle types KSS
Aanpassing bak: de zettingen van de verjonging zijn niet langer parallel aan de transportband. (zie rode vs. blauwe lijnen in onderstaande afbeelding)	KSS 750: 87-19-5591 KSS 1015: 87-19-5605 KSS 1500: 87-19-5527



3.1 BAK MET WALSEN EN HYDRAULIEK TOT EN MET KSS 2500

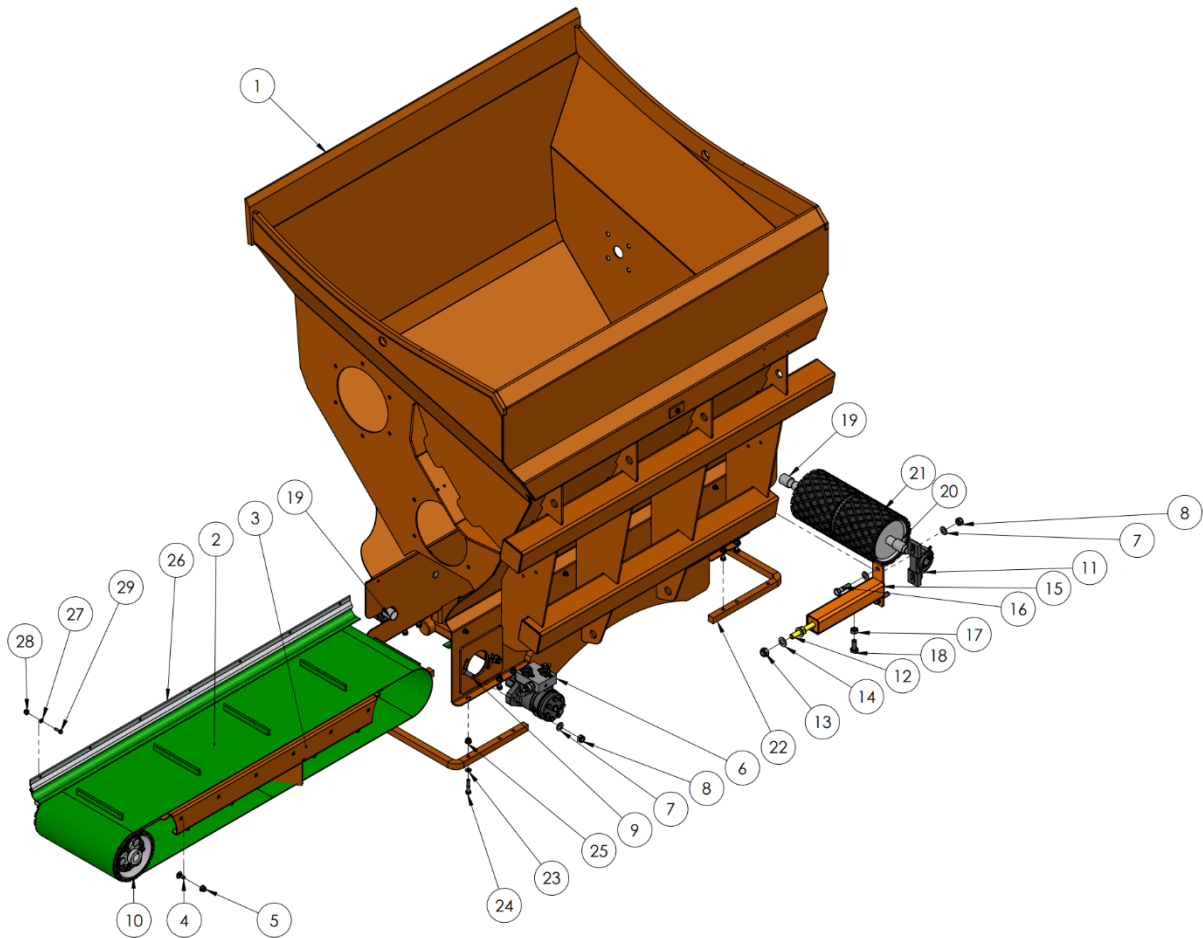


Pos	Aantal	Artikelnummer	Omschrijving	Gebruikt in	
1	1	1.007.044-01	Bak met transportband KSS 750	KSS 750	Alleen in losse onderdelen verkrijgbaar zie hfdstk 3.2
		1.006.977-01	Bak met transportband KSS 1015	KSS 1015	
		1.006.972-01	Bak met transportband KSS 1500	KSS 1500	
		1.008.333-01	Bak met transportband KSS 1800	KSS 1800	
		1.009.078-01	Bak met transportband KSS 2000	KSS 2000	
		1.009.111-01	Bak met transportband KSS 2500	KSS 2500	
2	16	1300.120.10.10	Sluitring M12 DIN125A	Allemaal	
3	8	1201.120.10.08	Borgmoer M12 DIN985 Elvz - 8	Allemaal	
4	8	1101.120.040.10.08	Zeskantbout M12x40 DIN931 Elvz - 8.8	Allemaal	
5	1	1.007.065-01	Wals boven KSS 750	KSS 750	Alleen in losse onderdelen verkrijgbaar zie hfdstk 3.6
		1.006.998-01	Wals boven KSS 1015	KSS 1015	
		1.006.967-01	Wals boven KSS 1500	KSS 1500	
		1.008.353-01	Wals boven KSS 1800	KSS 1800	
		1.009.102-01	Wals boven KSS 2000	KSS 2000	
		1.009.135-01	Wals boven KSS 2500	KSS 2500	

6	2	1.006.247	Afstandsbus wals as 30 mm, L=42	Allemaal	
7	1	1.007.061-01	Wals onder KSS 750	KSS 750	Alleen in losse onderdelen verkrijgbaar zie hfdstk 3.5
		1.007.003-01	Wals onder KSS 1015	KSS 1015	
		1.006.934-01	Wals onder KSS 1500	KSS 1500	
		1.008.358-01	Wals onder KSS 1800	KSS 1800	
		1.009.074-01	Wals onder KSS 2000	KSS 2000	
		1.009.107-01	Wals onder KSS 2500	KSS 2500	
8	1	1.007.067-01	Motorhuis wals boven KSS 750	KSS 750	Alleen in losse onderdelen verkrijgbaar zie hfdstk 3.4
		1.007.002-01	Motorhuis wals boven KSS 1015	KSS 1015	
		1.006.970-01	Motorhuis wals boven KSS 1500	KSS 1500	
		1.008.357-01	Motorhuis wals boven KSS 1800	KSS 1800	
		1.009.100-01	Motorhuis wals boven KSS 2000	KSS 2000	
		1.009.133-01	Motorhuis wals boven KSS 2500	KSS 2500	
9	1	1.007.043-01	Motorhuis wals onder KSS 750	KSS 750	Alleen in losse onderdelen verkrijgbaar zie hfdstk 3.3
		1.007.005-01	Motorhuis wals onder KSS 1015	KSS 1015	
		1.006.969-01	Motorhuis wals onder KSS 1500	KSS 1500	
		1.008.360-01	Motorhuis wals onder KSS 1800	KSS 1800	
		1.009.101-01	Motorhuis wals onder KSS 2000	KSS 2000	
		1.009.134-01	Motorhuis wals onder KSS 2500	KSS 2500	
10	11	1103.080.025.10.08	Slotbout M8x25 DIN603 Elvz – 8.8	Allemaal	
11	11	1211.080.10.08	Flensmoer zelfborgend M8 DIN6923 Elvz 8	Allemaal	
12	2	1.002.076	Lagerhuis vierkant, as Ø30	Allemaal	
13	1	1.001.913	Manifold (zonder inschroevers)	KSS 750 t/m KSS 1800	
		1.001.914	Manifold (zonder inschroevers)	KSS 2000 t/m KSS 2500	
14	2	1301.080.10.10	Veerring M8 DIN127B Elvz	Allemaal	
15	2	1100.080.016.10.08	Tapbout M8x16 DIN933 Elvz – 8.8	Allemaal	
16	2	1.000.060	Buisklem 18 mm dubbel	Allemaal	
17	1	1.000.061	Deksel voor buisklem dubbel mt. 2	Allemaal	
18	1	1300.080.10.10	Sluitring M8 DIN125A Elvz	Allemaal	
19	1	1101.080.040.10.08	Zeskantbout M8x40 DIN931 Elvz – 8	Allemaal	
20	2	1.001.894	Buisklem 18 mm enkel	Allemaal	
21	1	1.001.895	Deksel voor buisklem enkel mt. 2	Allemaal	
22	2	1211.060.10.08	Flensmoer zelfborgend M6 DIN6923 Elvz 8	Allemaal	
23	2	1101.060.060.10.08	Zeskantbout M6x60 DIN931 Elvz 8.8	Allemaal	
24	2	1300.060.10.10	Sluitring M6 DIN125A Elvz 8	Allemaal	
25	1	1.001.804	Kruis 8L 4x pijpopname (KS 8L)	Allemaal	
26	2	1.005.695	Snelkoppeling male 1/2", 12L pijpopname	KSS 750 t/m KSS 1800	
		1.005.699	Snelkoppeling male 1/2", 15L pijpopname	KSS 2000 t/m KSS 2500	
27	1	1.005.709	Stofkap male 1/2", geel	Allemaal	
28	1	1.005.708	Stofkap male 1/2", blauw	Allemaal	
29 <sup>1</sup>	1	1.001.926	Verdeelventiel (zonder inschroevers)	KSS 1800, KSS 2000, KSS 2500	

<sup>1</sup> Niet aangegeven op de afbeelding hierboven

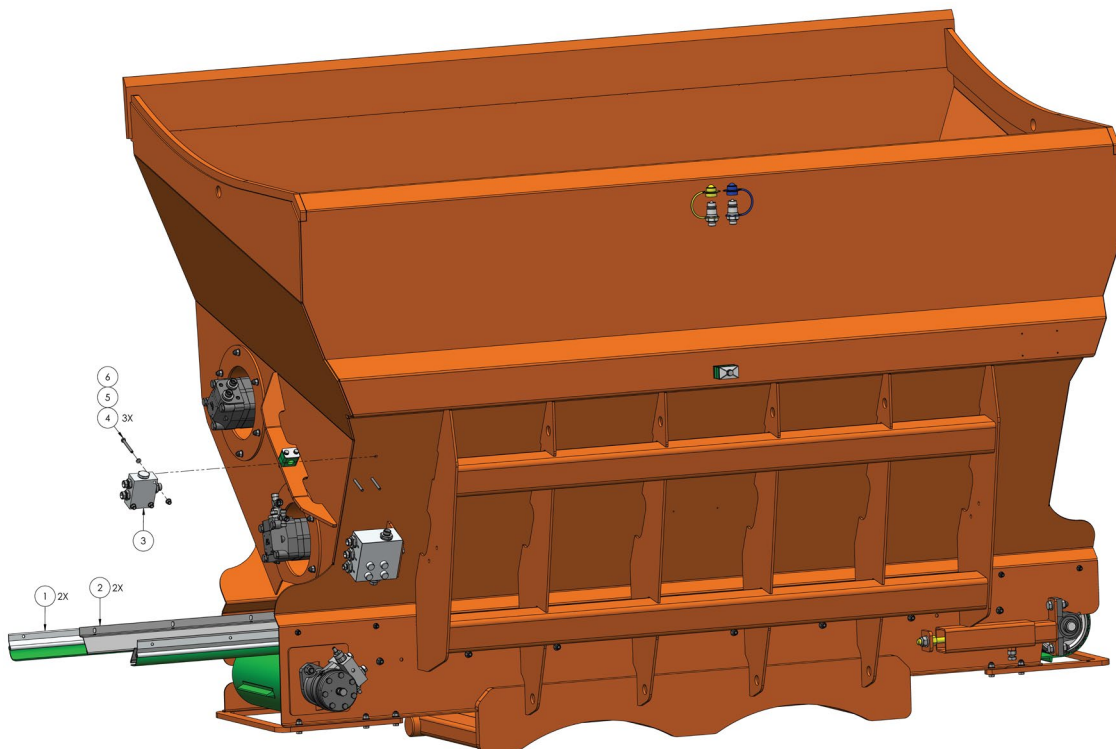
3.2 BAK MET TRANSPORTBAND TOT EN MET KSS 2500



Pos	Aantal	Artikelnummer	Omschrijving	Gebruikt in	
1	1	1.007.045-01	Bak KSS 750	KSS 750	
		1.006.978-01	Bak KSS 1015	KSS 1015	
		1.006.945-01	Bak KSS 1500	KSS 1500	
		1.008.336-01	Bak KSS 1800	KSS 1800	
		1.009.079-01	Bak KSS 2000	KSS 2000	
		1.009.112-01	Bak KSS 2500	KSS 2500	
2	1	1.001.657-01	Transportband 2-laags, L=2726, B=310	KSS 750	
		1.001.658-01	Transportband 2-laags, L=3126, B=310	KSS 1015	
		1.001.659-01	Transportband 2-laags, L=3726, B=310	KSS 1500	
		1.001.660-01	Transportband 3-laags, L=4500, B=310	KSS 1800	
		1.001.660-01	Transportband 3-laags, L=4500, B=310	KSS 2000	
		1.001.661-01	Transportband 3-laags, L=5100, B=310	KSS 2500	
3	1	1.007.058-01	Transportbandbodem KSS 750	KSS 750	
		1.006.996-01	Transportbandbodem KSS 1015	KSS 1015	
		1.006.931-01	Transportbandbodem KSS 1500	KSS 1500	
		1.008.334-01	Transportbandbodem KSS 1800	KSS 1800	
		1.009.097-01	Transportbandbodem KSS 2000	KSS 2000	
		1.009.130-01	Transportbandbodem KSS 2500	KSS 2500	
		4	12/10/12/ 16/16/16	1103.080.020.10.08	Slotbout M8x20 DIN603 Elvz 8.8
5	12/10/12/ 16/16/16	1211.080.10.08	Flensmoer zelfborgend M8 DIN6923 Elvz 8	KSS 750/1015/1500/ 1800/2000/2500	
6	1	1.007.449-01	Motor met veiligheidsventiel KSS 750	KSS 750	Alleen in losse onderdelen verkrijgbaar zie hfdstk 3.7
		1.007.443-01	Motor met veiligheidsventiel KSS 1015	KSS 1015	
		1.007.441-01	Motor met veiligheidsventiel KSS 1500	KSS 1500	
		1.008.351-01	Motor met veiligheidsventiel KSS 1800	KSS 1800	

		<b>1.009.096-01</b>	<b>Motor met veiligheidsventiel KSS 2000</b>	<b>KSS 2000</b>	
		<b>1.009.129-01</b>	<b>Motor met veiligheidsventiel KSS 2500</b>	<b>KSS 2500</b>	
7	14	1300.120.10.10	Sluitring M12 DIN125A Elvz	Allemaal	
8	8	1201.120.10.08	Borgmoer M12 DIN985 Elvz 8	Allemaal	
9	2	1103.120.045.10.08	Slotbout M12x45 DIN603 Elvz 8.8	Allemaal	
<b>10</b>	<b>1</b>	<b>1.006.973</b>	<b>Aandrijfrol transportband KSS 750/1015/1500/1800</b>	<b>Allemaal</b>	<b>Alleen in losse onderdelen verkrijgbaar zie hfdstk 3.8</b>
		<b>1.009.095</b>	<b>Aandrijfrol transportband KSS 2000</b>	<b>Allemaal</b>	
		<b>1.009.128</b>	<b>Aandrijfrol transportband KSS 2500</b>	<b>Allemaal</b>	
11	3	1.002.083	Lagerhuis staand, as $\varnothing 25$	Allemaal	
12	3	1.002.991	Draadeind t.b.v. spannen transportband L=250	Allemaal	
13	3	1201.140.10.08	Borgmoer M14 DIN985 Elvz 8	Allemaal	
14	6	1300.140.10.10	Sluitring M14 DIN125A Elvz	Allemaal	
15	3	1.002.966	Spankoker tbv spannen tpb excl. lager	Allemaal	
16	6	1101.120.045.10.08	Zeskantbout M12x45 DIN931 Elvz 8.8	Allemaal	
17	3	1200.120.10.08	Zeskantmoer M12 DIN934 Elvz 8	Allemaal	
18	3	1100.120.030.10.08	Tapbout M12x30 DIN933 Elvz 8.8	Allemaal	
19	2	1.002.955	Afstandsbus transportbandrol L=32	Allemaal	
20	1	1.002.954	Afstandsbus transportbandrol L=37	Allemaal	
21	1	1.005.105	Volgrol transportband 310 mm bekleed	Allemaal	
22	2	1.007.070-02	Beschermebeugel transportband	Allemaal	
23	10	1300.080.10.10	Sluitring M8 DIN125A Elvz	Allemaal	
24	10	1101.080.040.10.08	Zeskantbout M8x40 DIN931 Elvz 8.8	Allemaal	
25	10	1211.080.10.08	Flensmoer zelfborgend M8 DIN6923 Elvz 8	Allemaal	
26	2	1.007.060-01	Kantafdichting KSS 750	KSS 750	
		1.006.995-01	Kantafdichting KSS 1015	KSS 1015	
		1.006.971-01	Kantafdichting KSS 1500	KSS 1500	
		1.008.352-01	Kantafdichting KSS 1800	KSS 1800	
		1.009.099-01	Kantafdichting KSS 2000	KSS 2000	
		1.009.132-01	Kantafdichting KSS 2500	KSS 2500	
27	14/14/16/ 24/22/24	1300.060.10.10	Sluitring M6 DIN125A Elvz	KSS 750/1015/1500/ 1800/2000/2500	
28	14/14/16/ 24/22/24	1211.060.10.08	Flensmoer zelfborgend M6 DIN6923 Elvz 8	KSS 750/1015/1500/ 1800/2000/2500	
29	14/14/16/ 24/22/24	1100.060.020.10.08	Tapbout M6x20 DIN933 Elvz 8.8	KSS 750/1015/1500/ 1800/2000/2500	

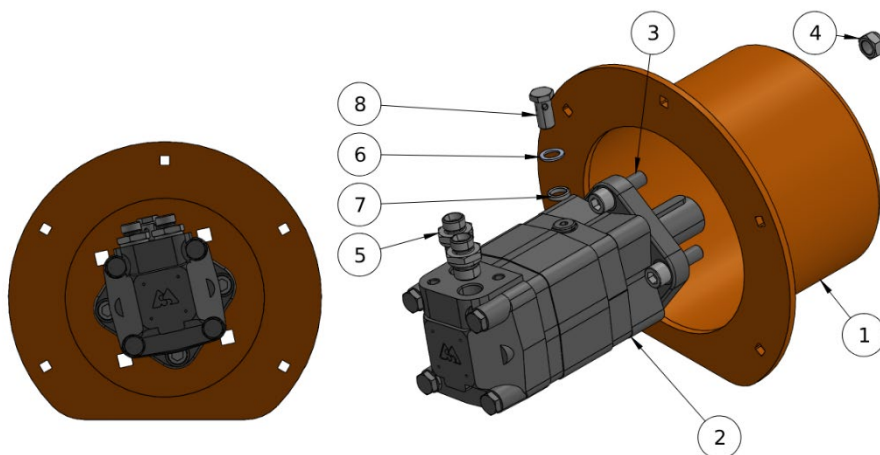
### 3.3 TOEVOEGINGEN KSS 1800/2000/2500



POS	AANT	ARTIKELNR	OMSCHRIJVING	Gebruikt in
1	2	1.008.352-01	Kantafdichting KSS 1800	KSS 1800
	2	1.009.099-01	Kantafdichting KSS 2000	KSS 2000
	2	1.009.132-01	Kantafdichting KSS 2500	KSS 2500
2	2	1.009.141-01	Stalen kantafdichting KSS 2000	KSS 2000
		1.009.142-01	Stalen kantafdichting KSS 2500	KSS 2500
3	1	1.001.926-01	Verdeelventiel 40-50 liter (excl. Inschroevers)	KSS 1800/2000/2500
4	3	1100.060.055.10.08	Tapbout M6x55 DIN933	KSS 1800/2000/2500
5	3	1300.060.10.10	Sluitring M6 DIN125A	KSS 1800/2000/2500
6	3	1211.060.10.08	Flensmoer zelfborgend M6 DIN6926	KSS 1800/2000/2500

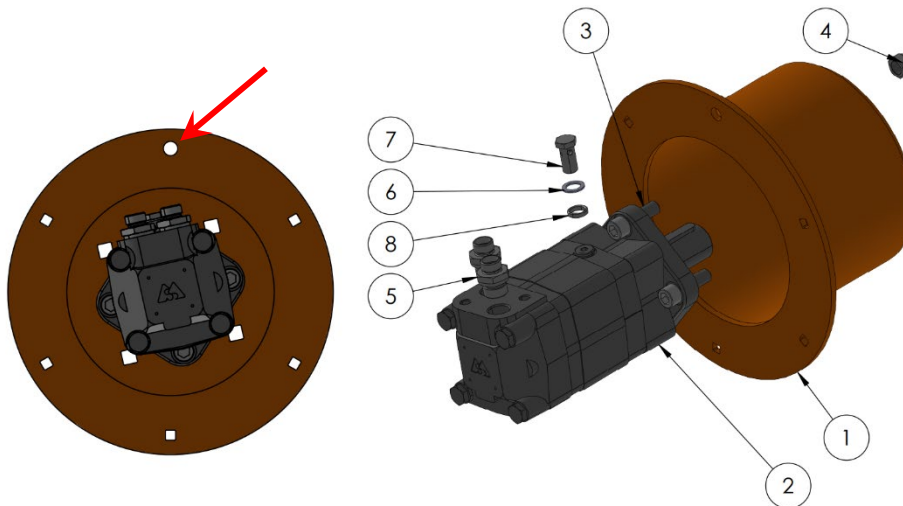
Bevestig de stalen kantafdichting (pos 2) samen met de kantafdichting (pos 1) in de KSS met het bevestigingsmateriaal pos 27, 28, 29 van 3.2

### 3.4 MOTORHUIS WALS ONDER



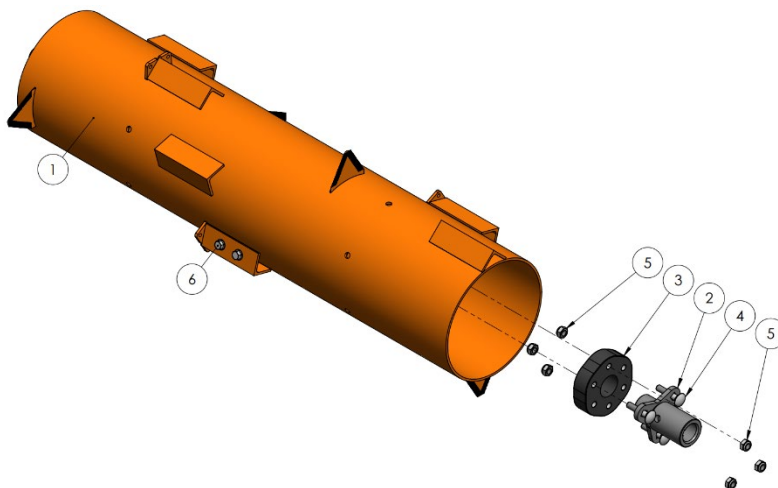
Pos	Aantal	Artikelnummer	Omschrijving	Gebruikt in
1	1	1.003.739	Motorhuis MS motor met vlakke kant	Allemaal
2	1	1.000.217	Hydromotor	KSS 750, KSS 1015
		1.000.218	Hydromotor	KSS 1500, KSS 1800, KSS 2000
		1.000.246	Hydromotor	KSS 2500
3	4	1400.120.040.10.08	Cilinderschroef M12x40 DIN912 Elvz 8.8	Allemaal
4	4	1201.120.10.08	Borgmoer M12 DIN985 Elvz 8	Allemaal
5	2	1.001.590	Inschroever	Allemaal
6	1	1.001.611	Koperen ring	Allemaal
7	1	1.001.610	Dikke ring	Allemaal
8	1	1.001.596	Banjobout	Allemaal

### 3.5 MOTORHUIS WALS BOVEN



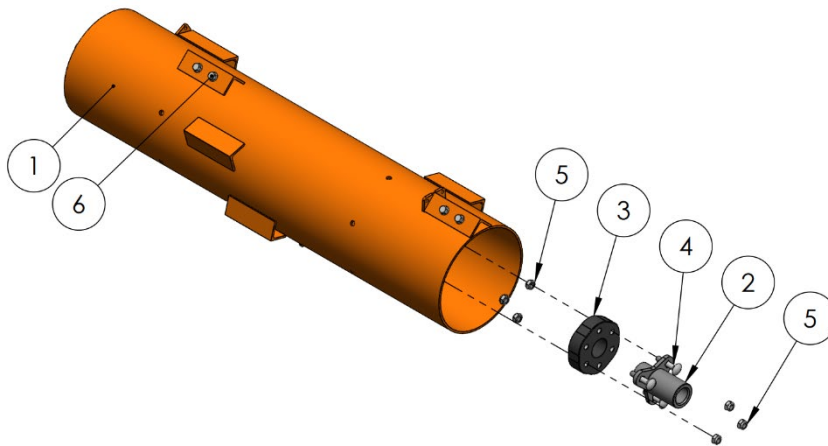
Pos	Aantal	Artikelnummer	Omschrijving	Gebruikt in
1	1	1.006.367	Motorhuis MS motor	Allemaal
2	1	1.000.217	Hydromotor	KSS 750, KSS 1015, KSS 1500
		1.000.218	Hydromotor	KSS 1800, KSS 2000
		1.000.246	Hydromotor	KSS 2500
3	4	1400.120.040.10.08	Cilinderschroef M12x40 DIN912 Elvz 8.8	Allemaal
4	4	1201.120.10.08	Borgmoer M12 DIN985 Elvz 8	Allemaal
5	2	1.001.590	Inschroever	Allemaal
6	1	1.001.611	Koperen ring	Allemaal
7	1	1.001.596	Banjobout	Allemaal
8	1	1.001.610	Dikke ring	Allemaal

### 3.6 WALS ONDER



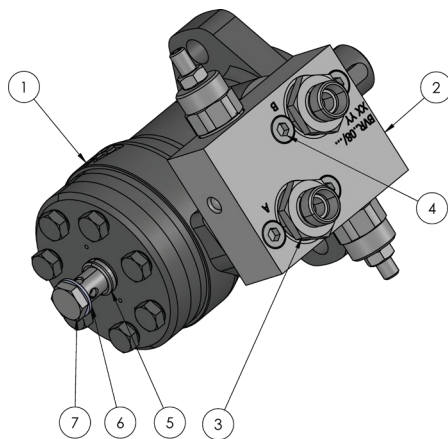
Pos	Aantal	Artikelnummer	Omschrijving	Gebruikt in
1	1	1.007.062-01	Wals onder KSS 750	KSS 750
		1.007.004-02	Wals onder KSS 1015	KSS 1015
		1.006.937-01	Wals onder KSS 1500	KSS 1500
		1.008.359-01	Wals onder KSS 1800	KSS 1800
		1.009.075-01	Wals onder KSS 2000	KSS 2000
		1.009.108-01	Wals onder KSS 2500	KSS 2500
2	1	1.006.935-01	Motorkoppeling Ø32	KSS 750, KSS 1015, KSS 1500, KSS 1800, KSS 2000, KSS 2500
		1.002.283-01	Motorkoppeling 6-spline	KSS 2500
3	1	1.002.271	Hardyschijf 6-gaats	KSS 750, KSS 1015, KSS 1500, KSS 1800, KSS 2000, KSS 2500
		1.002.272	Hardyschijf 8-gaats	KSS 2500
4	3/4	103.100.050.10.08	Slotbout M10x50 DIN603 Elvz 8.8	Allemaal
5	6/8	6 1201.100.10.10	Borgmoer M10 DIN985 Elvz 8	Allemaal
6	6	1104.080.016.10.08	Flensbout zelfdraadvormend M8x16 DIN7500D Elvz 8.8	KSS 750, KSS 1015
	8	1104.080.016.10.08	Flensbout zelfdraadvormend M8x16 DIN7500D Elvz 8.8	KSS 1500, KSS 1800, KSS 2000
	10	1104.080.016.10.08	Flensbout zelfdraadvormend M8x16 DIN7500D Elvz 8.8	KSS 2500

### 3.7 WALS BOVEN



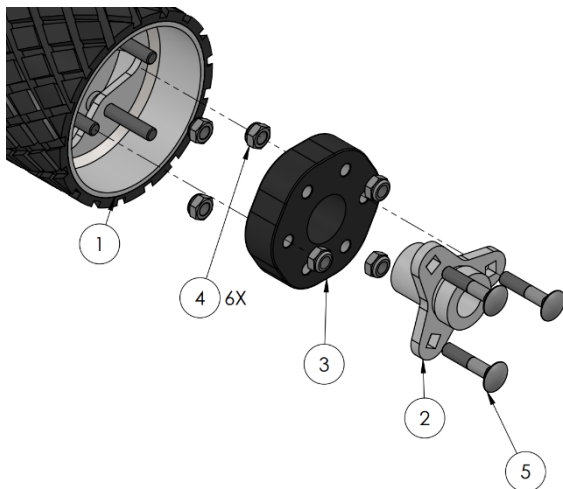
Pos	Aantal	Artikelnummer	Omschrijving	Gebruikt in
1	1	1.007.066-01	Wals boven KSS 750	KSS 750
		1.006.999-02	Wals boven KSS 1015	KSS 1015
		1.006.968-01	Wals boven KSS 1500	KSS 1500
		1.008.354-01	Wals boven KSS 1800	KSS 1800
		1.009.103-01	Wals boven KSS 2000	KSS 2000
		1.009.136-01	Wals boven KSS 2500	KSS 2500
2	1	1.006.935	Motorkoppeling Ø32	KSS 750, KSS 1015, KSS 1500, KSS 1800, KSS 2000, KSS 2500
		1.002.283	Motorkoppeling 8-gaats as 6-spline	KSS 2500
3	1	1.002.271	Hardyschijf 6-gaats	KSS 750, KSS 1015, KSS 1500, KSS 1800, KSS 2000, KSS 2500
		1.002.272	Hardyschijf 8-gaats	KSS 2500
4	3/4	1103.100.050.10.08	Slotbout M10x50 DIN603 Elvz 8.8	Allemaal
5	6/8	1201.100.10.10	Borgmoer M10 DIN985 Elvz 8	Allemaal
6	6	1104.080.016.10.08	Flensbout zelfdraadvormend M8x16 DIN7500D Elvz 8.8	KSS 750, KSS 1015
	8	1104.080.016.10.08	Flensbout zelfdraadvormend M8x16 DIN7500D Elvz 8.8	KSS 1500, KSS 1800, KSS 2000
	10	1104.080.016.10.08	Flensbout zelfdraadvormend M8x16 DIN7500D Elvz 8.8	KSS 2500

### 3.8 MOTOR MET VEILIGHEIDSVENTIEL



Pos	Aantal	Artikelnummer	Omschrijving	Gebruikt in
1	1	1.000.059	Hydromotor	KSS 750, KSS 1015,
		1.000.207	Hydromotor	KSS 1500, KSS 1800, KSS 2000
		1.000.208	Hydromotor	KSS 2500
2	1	1.001.612	Cross-over ventiel opbouw	Allemaal
3	2	1.001.590	Inschroever	Allemaal
4	4	1400.080.030.10.08	Cilinderschroef M8x30 DIN912 Elvz 8.8	Allemaal
5	1	1.001.610	Dikke ring	Allemaal
6	1	1.001.611	Koperen ring	Allemaal
7	1	1.001.596	Banjobout	Allemaal

### 3.9 AANDRIJFROL TRANSPORTBAND



Pos	Aantal	Artikelnummer	Omschrijving	Gebruikt in
1	1	1.005.072	Aandrijfrol transportband 310 mm bekleed KSS 750/1015/1500/1800/2000/2500	Allemaal
2	1	1.003.166	Motorkoppeling $\varnothing$ 25 mm	Allemaal
3	1	1.002.271	Hardyschijf 6-gaats	Allemaal
4	6	1201.100.10.08	Borgmoer M10 DIN985 Elvz 8	Allemaal
5	3	1103.100.050.10.08	Slotbout M10x50 DIN603 Elvz 8.8	Allemaal

### 3.10 ACCESSOIRES

Instrooiers van het type KSS worden standaard voorzien van accessoires waarmee de KSS aangepast kan worden op het gewenste strooisels.

#### 3.10.1 Accessoires KSS 750/1015/1500

Aantal	Artikelnummer	Omschrijving
6	1.008.149	Mesjes
12	1211.050.10.08	Flensmoer zelfborgend M5 DIN6926 ELVZ - 8
12	1400.050.016.05.12	Cilinderschroef M5x16 DIN912 Blank - 12.9
8	1.009.183	Hoeklijntjes

#### 3.10.2 Accessoires KSS 1800/2000/2500

Aantal	Artikelnummer	Omschrijving
8	1.008.149	Mesjes
16	1211.050.10.08	Flensmoer zelfborgend M5 DIN6926 ELVZ - 8
16	1400.050.016.05.12	Cilinderschroef M5x16 DIN912 Blank - 12.9
8	1.009.183	Hoeklijntjes

### 3.11 STUKLIJSTEN OPTIES

#### 3.11.1 Bodemplaten

De verschillende instrooiers kunnen voorzien zijn van een bodemplaat:

Artikelnummer	TYPE
1.007.159	KSS 750
1.007.155	KSS 1015
1.007.017	KSS 1500
1.007.298	KSS 1800/2000
1.007.302	KSS 2500

#### 3.11.2 Stuklijst KSS 750/1015/1500 met hydraulische snelheidsregeling TPB, 1 richting

De standaard KSS wordt aangevuld met de volgende onderdelen:

Aantal	Artikelnummer	Omschrijving
1		KSS 750/1015/1500
1	1.001.918	Terugslagklep
1	1.001.613	3-weg verdeelventiel met terugslagklep
		Diverse inschroefers, slangen, bevestigingsmateriaal, etc etc

#### 3.11.3 Stuklijst KSS 750/1015/1500 met hydraulische snelheidsregeling TPB, 2 richting

De standaard KSS wordt aangevuld met de volgende onderdelen:

Aantal	Artikelnummer	Omschrijving
1		KSS 750/1015/1500
1	1.001.924	3-weg verdeelventiel 3/8-1/2 instelbaar
1	1.001.944	NG6 hydraulisch bediende stuurschuif
1	1.001.954	Montageplaat NG6, 3/8" aansluitingen zijkant
		Diverse inschroefers, slangen, bevestigingsmateriaal, etc etc

#### 3.11.4 Stuklijst KSS 1800/2000/2500 met hydraulische snelheidsregeling TPB, 1 richting

De standaard KSS wordt aangevuld met de volgende onderdelen:

Aantal	Artikelnummer	Omschrijving
1		KSS 1800/2000/2500
1	1.001.613	3-weg verdeelventiel met terugslagklep
1	1.001.918	Terugslagklep
		Diverse inschroefers, slangen, bevestigingsmateriaal, etc etc

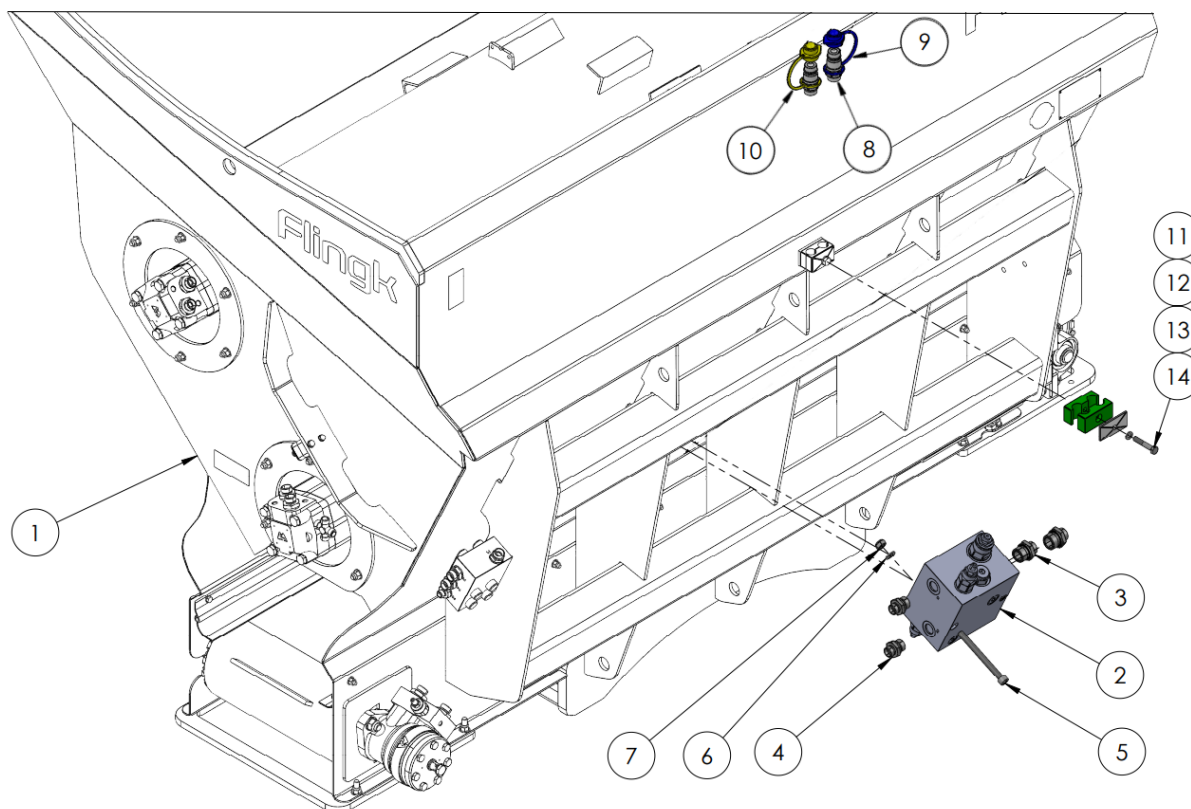
### 3.11.5 Stuklijst KSS 1800/2000/2500 met hydraulische snelheidsregeling TPB, 2 richting

De standaard KSS wordt aangevuld met de volgende onderdelen:

Aantal	Artikelnummer	Omschrijving
1		KSS 1800/2000/2500
1	1.001.954	Montageplaat NG6, 3/8" aansluitingen zijkant
1	1.001.944	NG6 hydraulisch bediende stuurschuif
1	1.001.924	3-weg verdeelventiel 3/8-1/2 instelbaar
		Diverse inschroeven, slangen, bevestigingsmateriaal, etc etc

### 3.11.6 KSS met Flow-drukbeugrenzer

Instrooiers van het type KSS 750, 1015, 1500, 1800, 2000, 2500 kunnen voorzien worden van een flow-drukbeugrenzer. De stuklijst geldt voor alle types KSS met flow-druk-beugrenzer.



Pos	Aantal	Artikelnummer	Omschrijving
1	1		KSS 750/1015/1500/1800/2000/2500
2	1	1.001.916-01	Flow-/drukbeugrenzer manifold
3	2	1.001.778-01	Inschroever 15L-3/4" (GES 15L/R3/4-WD)
4	2	1.001.590-01	Inschroever 12L-1/2" (GES 12L/R1/2-WD)
5	2	1400.100.110.10.08	Cilinderschroef M10x110 DIN912 Elvz 8.8
6	2	1300.100.10.10	Sluitring M10 DIN125A Elvz
7	2	1201.100.10.08	Borgmoer M10 DIN985 Elvz 8
8	2	1.005.699-01	Snelkoppeling male 1/2", 15L pijpopcode
9	1	1.005.708-01	Stofkap male 1/2", blauw
10	1	1.005.709-01	Stofkap male 1/2", geel
11	2	1.001.606-01	Buisklem 20 mm dubbel
12	1	1.001.607-01	Deksel voor buisklem dubbel mt. 3
13	1	1300.080.10.10	Sluitring M8 DIN125A Elvz
14	1	1101.080.045.10.08	Zeskantbout M8x45 DIN931 Elvz 8.8



**FLINGK**

Machinebouw

